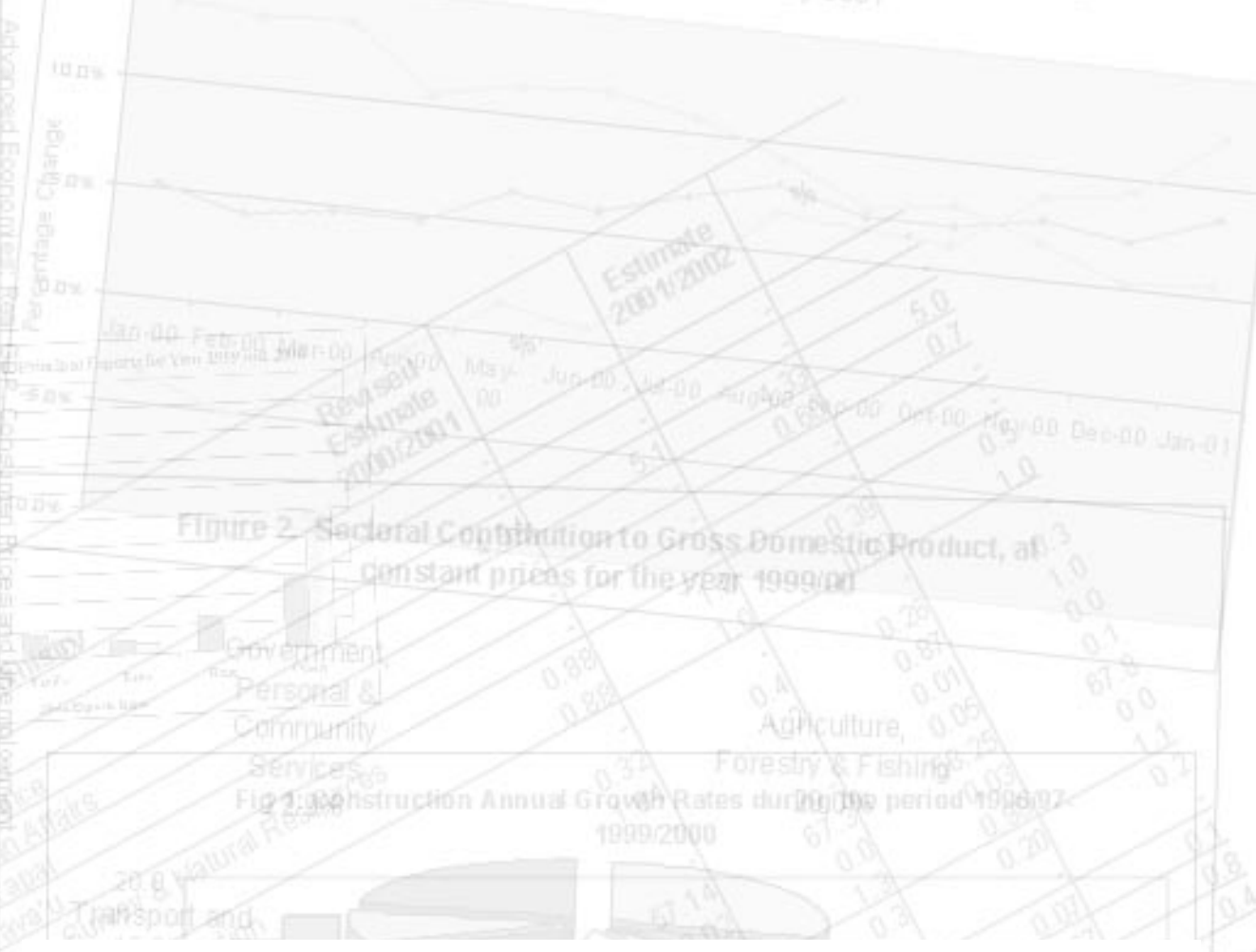
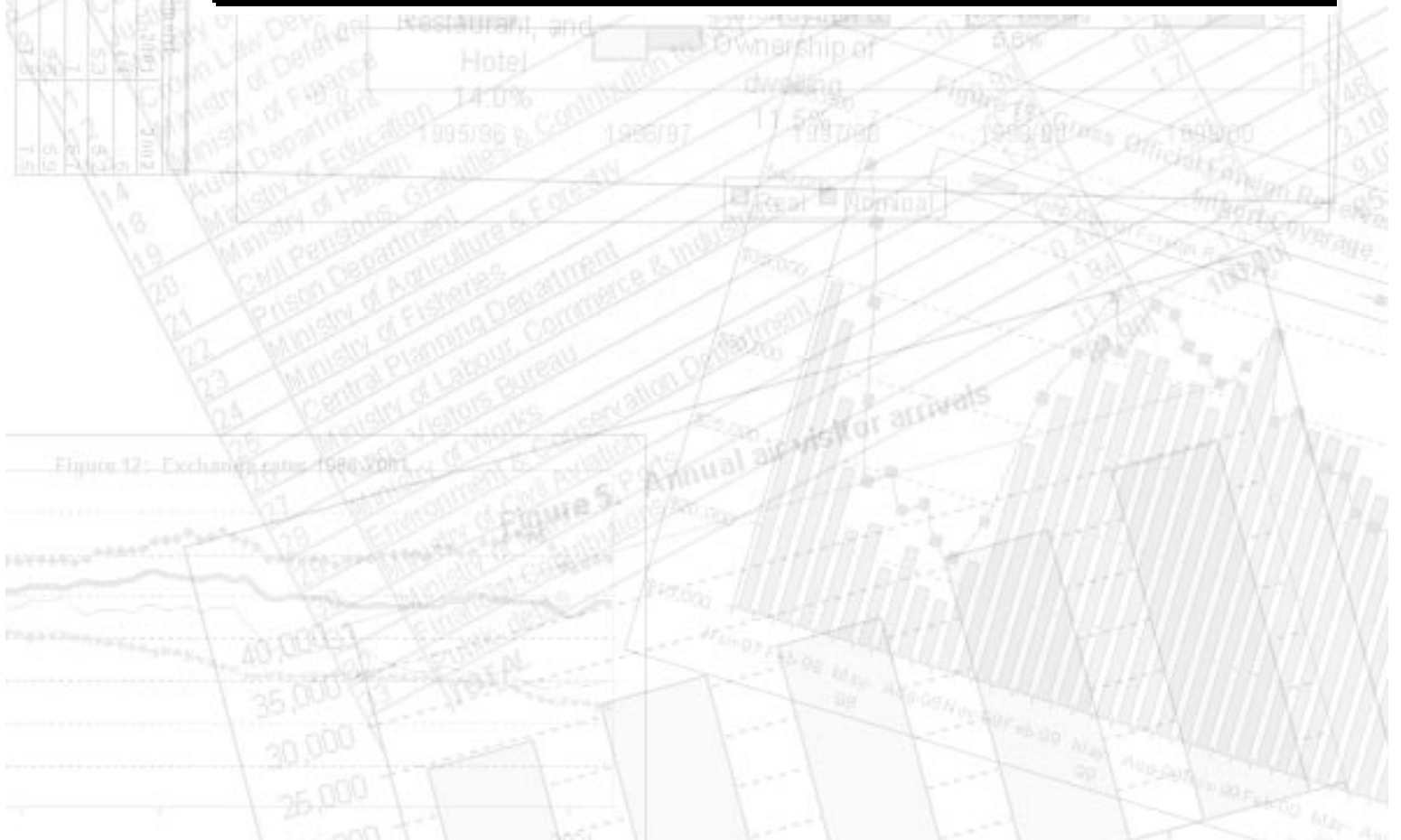


Year	1999	2000	2001	2002	2003	2004
Percentage Change	4.2	9.1	1.5	2.6	1.4	2.7
...	0.8	1.7	0.6	1.5	1.6	1.5
...	1.1	2.7	1.9	2.6	4.5	2.7
...	2.9	2.8	2.6	2.1	2.7	2.1
...	2.6	2.1	2.8	2.1	2.1	2.1



**Fakamatala Patiseti ki he Ta'u 2003/04**  
*Fakamatala Patiseti*





## Tepile Hokohoko

### Fakamatala Patiseti

1.	Talateu .....	5
2.	Fokotu'utu'u Fo'ou Faka'ekonomika mo e Fakalalakaka Fakasosiale .....	5
3.	'Asenita 'o e Fokotu'utu'u Fo'ou .....	5
4.	Ngaahi Taumu'a Fakapa'anga.....	6
5.	Fokotu'utu'u Patiseti.....	6
6.	Fokotu'utu'u Fo'ou Sekitoa Fakapule'anga .....	7
7.	Fokotu'utu'u Fo'ou ki he Ngaahi Pisinisi 'a e Pule'anga .....	7
8.	Ngaahi Sekitoa Mahu'inga Taha.....	8
9.	Pule'i 'a e Ngaahi Ngaue Fakapa'anga 'a e Sekitoa Pule'anga .....	10
10.	Fakafo'ou ki he Tukahau .....	10
11.	Founga tanaki pa'anga fo'ou.....	12
12.	Tupu Faka'ekonomika.....	12
13.	Vakai ki he Tu'unga Faka'ekonomika ki he Kaha'u .....	12
14.	Ngaahi fokotu'utu'u ki he tu'unga fetongi pa'anga mo e ngaue pa'anga .....	13
15.	Patiseti 'Esitimeti.....	13
16.	Aofangatuku.....	14

**Pepa Patiseti 1:** *Fakamatala Patiseti*

**Pepa Patiseti 2:** *Ngaue fakapa'anga 'a e Pule'anga ki he 2003/04*

**Pepa Patiseti 3:** *Fakalalakaka ki he 'Otumotu*



## 1. Talateu

Lolotonga hono fa'u 'o e Fakamatala Patiseti ki he 2003/04, ko e tu'unga faka'ekonomika 'o e fonua 'oku ta'emahino 'aupito pea 'ao'aofia. Neongo kuo lava e konga 'uluaki 'o e feinga tau 'a e Ngaahi Pule'anga Fakatahataha pea mo 'Iulaki, ka 'oku kei 'i ai pe 'a e ta'eta'epau he tu'unga 'oku 'i ai e ngaahi maketi pa'anga pea pehe ki he ngaahi maketi koloa. 'Oku hoko foki mo e to ko ia e mahaki SARS, pe fa'ahinga niuonia fakatu'utamaki ke ne uesia lahi 'a e tu'unga fefolau'aki 'i 'Esia pea kau ai mo e Pasifiki, pehe foki ki he to lalo mo e ngaahi toutai 'i he Pasifiki makatu'unga mei he feliuliaki e tu'unga 'o e 'ea mafana mo momoko. Ka neongo e ngaahi tu'unga pōpō'uli ko 'eni, 'oku kei fakataumu'a pe 'a e Patiseti 'o e ta'u ni ke muiaki e ngaahi visone langa fakalalakaka 'o e pule'anga 'a ia 'oku ha 'i he Palani Fakalalakaka Hono 7.

'Oku fakaha foki mei he visone ni, 'oku tonu ke maa'usia 'e he kakai Tonga e ngaahi tu'unga ko'eni 'i he kaha'u:

- Tu'unga 'oku leleiange e mo'ui fakalukufua
- Tu'unga ma'olunga 'i he anga 'o e nofo 'i he fonua
- Ke 'i ai ha feveitokai'aki 'i he tu'unga lolotonga mo e kaha'u
- Tu'unga ma'olunga mo ma'uma'uluta hotau 'ulungaanga fakafonua
- Kakato e ngaahi fiema'u fakafo'ituitui
- Vahevahe tatau 'i he tu'unga 'a fafine mo tangata
- Tu'unga 'oku ma'uma'uluta 'i he ngaahi ngaue fakapolitikale
- Tu'unga 'oku 'ikai liliu mo to e leleiange 'i he tu'unga faka'ekonomika mo e ngaue fakapa'anga.

'E kei feinga ai pe e Patiseti 2003/04 ke paotoloaki 'a e ngaahi fokotu'utu'u fo'ou 'i he founda ngaue 'a e Pule'anga, ke makatu'unga ai hono pukepuke 'a e fakalalakaka 'oku potupotu tatau ki he tafa'aki fakasosiale mo e ngaahi ngaue faka'ekonomika. 'I he taimi tatau 'oku totonu ke mahino kiate kinautolu ko e ngaahi fokotu'utu'u fo'ou 'oku fai ke ma'u e lelei fakalukufua e fonua 'i he kaha'u kuopau ketau fou 'i he faingata'a pea 'e kalusefai 'a e ngaahi fiema'u 'e ni'ihii.

## 2. Fokotu'utu'u Fo'ou Faka'ekonomika mo e Fakalalakaka Fakasosiale

Neongo kuo 'osi fai hono fakatokanga'i e ngaahi palopalema fakasosiale koia 'oku fekau'aki mo e lahi e ta'ema'u ngaue 'a e to'utupu', kaepango 'oku kei si'isi'i pe e ngaue kuo ma'u ke fakalelei'i 'aki e tupu fakautuutu ko ia e palopalemá ni. 'Oku 'i ai e tui ko e vave hono fakalelei'i e palopalemá ni 'oku makatu'unga ia mei he vaveange hono fakahoko e liliu faka'ekonomika 'oku lolotonga fai 'e he Pule'anga, 'a ia 'e malava mei ai ke 'atá ha pa'anga ke fakahokolelei 'aki e ngaue. Ko e ngaahi ngaue fakalelei ngaue pe 'oku malava 'e he Pule'anga ke fakahoko 'i he taimi ni ke ta'ota'ofi e tupulaki 'o e palopalema fakasosiale 'o kau ai e hia 'a e fanau iiki pea mo e tupulekina 'e hia ikiiki.

## 3. 'Asenita 'o e Fokotu'utu'u Fo'ou

Hange ko 'eku fakamatala 'i he fakamatala patiseti 'o e ta'u kuo'osi, ko e 'asenita fokotu'utu'u fo'ou faka'ekonomika 'oku fai, ko e feinga ia 'a e Pule'anga ke fakalelei'i pea holoki e ngaahi palopalema fakasosiale 'oku tau lolotonga fe'ao mo ia. Ko e ongo taumu'a 'a e Pule'anga ki he fakafo'ou faka'ekonimka ke (1) to e leleiange e faifatongia 'a e

Pule'anga pea mo fakalalakaka e founa fakahoko fatongia ki he kakai mo (2) hono fakatupu ha 'ataakai 'oku fe'unga mo e langa fakalalakaka faka'ekonomika 'a ia 'e malava mei ai ke ma'u ha ngaahi faingamalie ngaue 'oku tu'uloa.

'I he fakahoko fatongia ko ia e falé 'i he ta'u kuo 'osi, 2002, ne malava ai ke tali ha ngaahi lao ngaue 'a ia 'oku ne falute e ngaahi makatu'unga ki he ngaue fokotu'utu'u fo'ou faka'ekonomika. Ko e ngaahi Lao 'eni: Lao ki hono Pule'i 'a e Pa'anga 'a e Pule'anga, Lao ki he Ngaahi Pisinisi 'a e Pule'anga, Lao ki he Pa'anga Humai, pea mo e Lao ki he Kau Ngaue Fakapule'anga.

'I he fakamatala patiseti 'o e 2002/03, na'e fakamamafa'i ai 'a e fakalalakaka mo e leleiangé 'a e faifatongia 'a e pule'anga, 'a ia 'e malava mei hono fakalelei 'o e ngaue 'a e Kau Ngaue Fakapule'anga. Me'apangó ko e ngaue kuo lava na'e 'ikai a'u ki he tu'unga na'e fai ki ai e 'amanaki tupu mei ha ngaahi 'uhinga na'e ta'e'amanekina. Ko ia 'oku mahu'inga ke toe fakapapau'i mo ngaue fakataha 'i hono fakahoko e fokotu'utu'u fo'ou ni. Ka neongo ia', 'oku 'i ai e tui 'e to e leleiangé e fakahoko ngaue 'i he ta'u 2003/04 'o makatu'unga he ngaahi fa'unga 'o e ngaahi Lao fo'ou. 'E fakahoko leva 'e he pule'anga hono fokotu'u ha ngaahi me'afua fo'ou 'e malava ai ke fakatupu ha 'ataakai 'oku hoa mo fe'unga mo e fakalalakaka faka'ekonomika.

#### **4. Ngaahi Taumu'a Fakapa'anga**

Ko e ngaahi taumu'a ngaue fakapa'anga 'a e Pule'angá 'i he taimi nounou mo e taimi loloá anga 'oku ha 'i he Palani Fakalalakaka Hono Fitu. Ko e ngaahi taumu'a ngaue 'eni:

- Ngaahi fakamole angamaheni ke 'i lalo 'i he peseti 'e 30 'o e Koloa Fakalukufua 'o e fonua
- Mo'ua nõ 'a e pule'anga ke 'i lalo 'i he peseti 'e 60 'o e koloa fakalukufua 'o e fonua
- Pa'anga totongi no 'oku totonu ke 'i lalo 'i he peseti 'e 50 'o e koloa koloa hu atu
- Pa'anga mohe 'i muli ke 'i he mahina 'e tolu pe fa 'o e koloa humai
- Ke palanisi e ngaue fakapa'anga patiseti 'a e pule'anga 'i he taimi loloa ange.

Neongo 'oku 'ikai fakafiemalie e tu'unga lolotonga fakatatau ki he fakafuofua na'e fai, ka 'oku taumu'a pe 'a e pule'anga ki he tu'unga patiseti 'i he taimi loloange. 'I he 2002/03 na'e fakahoko ai 'e he pule'anga ha fokotu'utu'u ngaue fo'ou 'a ia ko hono fakalahi e 'inasi 'o e pule'anga 'i he kautaha vakapuna 'a e fonua pea na'e fakapa'anga 'eni mei ha nõ. 'Oku poupu 'a e pule'angá ki hono tokoni'i 'a e kautaha vakapuna ke fakapapau'i 'oku faingamalie pe me'a kotoa 'i he sekitoa takimamata, ngaahi koloa huatu pea pehe ki he toenga 'o e kakai 'i he fonua. 'I he taimi tatau 'oku kei fai pe hono vakai'i ha founa 'e malava ai ke lele lelei mo tolonga e kautaha vaká ni. 'Oku fai foki mo e fokotu'utu'u 'o ha no ke fakapa'anga'aki e ngaahi 'inivesi mahu'inga 'i he sekitoa ki he mo'ui lelei 'a e kakai, 'a ia 'oku fakafuofua 'e fakalele mei he ta'u 2003/04-2007/08. 'Oku hoko 'eni ke ne uesia e tu'unga palanisi 'i he patiseti. 'Oku 'i ai pe taketi ke fakafoki māmālie e ngaahi ngaue fakapa'anga ki ha tu'unga 'e palanisi 'i he ta'u ka hoko mai.

#### **5. Fokotu'utu'u Patiseti**

Ko e fokotu'utu'u patiseti ki he 2003/04, 'e kei hokohoko atu ai pe 'a e feinga ke to e fakalalakaka kimu'a e ngaue fakapule'angá 'aki 'a hono fakasi'isi'i e 'inasi 'o e vahenga 'o e kau ngaue ki he pa'anga hu atu fakakatoa to'o mei ai e fakamole ki he totongi tupu 'o e ngaahi no fakafonua, ki he peseti 'e 50. 'I he taimi tatau 'oku 'i ai e ngaahi fokotu'utu'u

fo'ou ke tokoni ki hono fakatupulekina e sekitoa taautaha. Ko e ngaahi ngaue ko 'eni ki he vahenga 'o e kau ngaue fakapule'angá 'oku 'ikai ko ha ngaue faingofua ka kuo pau pe ke fakahoko. Kapau 'e kei tauhi ai pe tu'unga ma'olunga ko 'eni 'i he peseti 'a e vahenga ki he pa'anga fakamole fakalukufua 'a e pule'anga', 'e faingata'a leva ke 'i ai ha pa'anga fe'unga ke fai 'aki e ngaahi ngaue 'o a'u ki ha tu'unga ma'ulalo 'aupito. 'Oku 'ikai ko ha tu'unga lelei 'eni ki he fakahoko fatongia 'a e pule'anga. Neongo 'oku 'ikai ha fakamo'oni fe'unga pe 'oku fu'u tokolahi e kau ngaue fakapule'angá tautautefito ki he potungaue ako mo e mo'ui, 'oku 'i ai e fakamo'oni 'oku tokosi'i e kau ngaue 'oku nau ma'u ha taukei ngaue fe'unga fakahoa ki he kau ngaue tokolahi 'oku 'ikai tenau ma'u e taukei fakangaué. Koia ai 'oku fiema'u e Pule'anga ke to e fokotu'utu'u 'ene kau ngaue kae malava ke fakalaka 'ene faifatongia kimu'a.

'I he taimi tatau 'oku lave'i foki 'e he Pule'anga 'a e mahu'inga mo e ivi koia 'a e sekitoa taautaha 'e malava kene fakatupulekina mai ha ngaahi ngaue ki he tupu tokolahi ko ia 'a e kau fiema'u ngaue, pea pehe ki he pa'anga humai mei muli. 'Oku lolotonga fai e ngaue 'a e Pule'anga ki hono tuku atu e ngaahi ngaue 'oku ne lolotonga fai ka 'oku malava 'e he sekitoa taautaha ke fakahoko.

## **6. Fokotu'utu'u Fo'ou Sekitoa Fakapule'anga**

Fakatatau ki he mafai 'o e Lao ki he Kau Ngaue Fakapule'anga, 'e 'i ai e ngaahi liliu lahi 'e fakahoko 'e he pule'anga kene fakalelei'i mo hiki'i ki 'olunga e tu'unga ngaue 'a e kau ngaue. Kuo fokotu'u mo fakamafai'i ai ha Komisiona ki he Kau Ngaue 'a e Pule'anga pea 'oku 'i ai 'enau polokalama ngaue 'o kau 'a e ngaahi me'a ni:

Ko e kau 'ulu'i potungaue kotoa pe kuo pau kenau ngaue konituleki 'o kamata mei he 'aho 1 Siulai 2003

Tukuhifo e ngaahi mafai ki hono fakahu mo fakapale'i ha taha 'i he toenga 'o e kau ngaue fakapule'anga

Siofi e ngaue ki hono vakai'i e ngaue lolotonga fakataha mo e tu'unga vahenga pe 'oku na hōhōatau.

Ko e tefito'i taumu'á ke langa'i hake 'a e fakahoko fatongia 'a e Pule'anga ki he kakai pea malava foki ke fakatupu ha 'atakai 'e tokoni ki he tupu lelei 'a e sekitoa taautaha pea ma'u ai ha ngaahi faingamalie ngaue ki he kakai 'o e fonua.

'I he taimi tatau kuo fokotu'u foki 'e he Pule'anga ha Komiti Vahenga Ma'olunga ke nau vakai'i mo fale'i e pule'anga fekau'aki mo e vahenga, penisoni pea pehe ki he ngaahi monu'ia kehe 'oku ma'u 'e he Hou'eiki Minisita, 'Ofisi 'o e Fakamaau'anga, kau ngaue fakapule'anga ma'olunga, kau 'ofisa ma'olunga 'i he Tau Malu'i Fonua, kau 'ofisa ma'olunga 'i he Potungaue Polisi, pea mo ha kau ngaue kehe 'e toki fiema'u 'i ha fa'ahinga taimi.

## **7. Fokotu'utu'u Fo'ou ki he Ngaahi Pisinisi 'a e Pule'anga**

Kuo tukupā foki e Pule'anga ke fokotu'u e ngaahi palani ki hono liliu e ngaahi fatongia 'e ni'ihi ke liliu, to e fokotu'utu'u fo'ou e ngaahi fatongia 'e ni'ihi, pea pehe ki hono tuku atu 'a e ngaahi kautaha pisinisi 'e ni'ihi ki he sekitoa taautaha. 'E fakahoko 'eni fakatatau ki he mafai 'o e Lao ki he Ngaahi Kautaha Fakapule'anga 'o e 2002. 'E malava foki mei heni ke holo e lahi e tukuhau 'oku hili 'i he uma 'o e kakai, faka'ai'ai e 'inivesimeni mo e fakatupu e ngaahi ngaue fo'ou, ka ko e me'a tepu ko hono fakalelei'i e faifatongia mo hono ngaue lelei'aki e pa'anga 'oku ma'u 'e he ngaahi poate. 'I he 'ene pehe 'e kei tu'ulāhoko ai pe

hono fakatau atu e ngaahi 'inasi 'o e pule'anga 'i he ngaahi kautaha 'e ni'ihiki kuo 'osi fai hono siofi; pehe ki hono liliu poate mo to e fokotu'utu'u fo'ou e ngaahi fatongia 'e ni'ihiki 'oku fai 'e he ngaahi potungaue.

'Oku 'i ai e tui ko e ngaue 'oku fakahoko ki hono tukuatu kitu'a 'a e Va'a Misini 'a e Pule'anga mo e Vaotā 'i 'Eua ke fakalele fakakomesiale 'e fakakakato ia ki he faka'osinga 'o e ta'u 2002/03. Ko e ngaue tatau 'e fakahoko ki he Positi 'Ofisi pea 'oku fakafuofua 'e lava mo ia ki he 'aho 1 Sanuali 2004. Kuo 'osi tali foki 'e he Pule'anga mo ha ngaahi ngaue tatau hange ko e tokanga mavahe ki he Potungaue Pulusi Tohi 'a e pule'anga 'a ia 'e fai e ngaue ki ai lolotonga e ta'u fakapa'anga 2003/04.

Kuo tali foki 'e he Pule'anga ha lisi 'o e ngaahi kautaha ke fakatau atu 'i he 2003/04 'o kau ai 'a e Falekoloa Ta'etute Leiola, Kautaha Fakahu Pa'anga mo e Koloa 'a Tonga mo hono ngaahi va'ava'a. Ko e Kautaha Fetu'utaki 'a Tonga, 'o hange ko e fiema'u mei he lao 'a e kautaha ni, 'oku lolotonga fai hono fokotu'utu'u ke tuku atu e peseti 'e 10 hono 'inasi ki he kakai 'a ia e malava ai ke nau hoko ko e kau ma'u 'inasi 'i he kautaha ni.

## **8. Ngaahi Sekitoa Mahu'inga Taha**

'Oku hokohoko atu ai pe 'a hono fakamahu'inga'i 'i he patiseti 'a e ngaahi fakamole ki hono tauhi e lao mo e melino, ako, mo'ui mo e ngaahi ngaue tefito. 'Oku toe hiki hake foki 'a e lahi 'o e fakamole ki hono fakalele pea mo hono fakahoko 'a e ngaahi ngaue monomono 'i he ngaahi potungaue ni. 'Oku fiema'u foki ke fakapapai'i 'oku malava lelei 'e he pule'anga hono fatongia ki he kakai 'o e 'otu motu.

Fakatatau ki he fa'ufa'u 'a e pule'anga ke poupu'u 'a e sekitoa taautaha, kuo hiki hake ai 'a e 'inasi ki he ngaahi fakamole kuo foaki ki he ngaahi potungaue 'oku fengaue'aki hangatonu mo e tupulekina 'a e sekitoa taautaha (hange ko e ngoue mo e vaotata, toutai, fefakatau'aki). 'E malava 'i he hiki hake ko eni 'i he vahevahe kuo fakahoko ke 'oatu ai 'a e ngaahi ngaue mahu'inga 'oku tokoni ki he fakahoko fatongia.

### **8.1 Mo'ui**

Kuo tukupā 'a e pule'anga ke 'oatu ha ngaahi fakahoko fatongia 'oku leleiangi ki he mo'ui 'o fakafou 'i ha fa'ufa'u ke fakaonopooniangi 'a 'ene fakahoko ngaue ke lava 'o feia 'a e ngaahi fiema'u lolotonga pea pehe foki ki he ngaahi fiema'u 'oku tu'unuku mai mei he kaha'u. Ko e polokalama fakaonopooni ko eni ko e tali ia ki he tupu vave ko ia 'i he ngaahi fokoutua 'oku 'ikai pipihi 'o hange ko e suka pea mo e mafola ko ia 'a e ngaahi mahaki fo'ou hange ko e HIV/Aids pea mo e SARS. Kuo 'iloa foki 'a e tafa'aki ki he mo'ui ko e sekitoa ia 'oku tokangaekina lahitaha 'i he fakamole ko ia 'a e pule'anga pea kuo fa'u leva 'a e patiseti 'o fakatatau ki ai. Kuo vahe'i ai 'a e \$20.6 miliona ki he Potungaue Mo'ui ki he 2003/04. Ko e kongā 'o e fakamole ko eni 'e fakapa'anga ia 'aki ha nō mei he Pangike 'a Mamani. Ko e 'alu hake eni mei he \$10.4 miliona ne vahe'i ki he potungaue ni 'i he ta'u fakapa'anga 2002/03. Ko e ngaahi tefito'i fakakaukau 'oku kau ai 'a e ngaahi me'a ni:

- \$3.1 miliona ki he 'uluaki kongā hono langa ko ia 'o e falemahaki Vaiola.
- \$2.1 miliona ke ta'ota'ofi 'a e ngaahi fokoutua.
- \$10.4 miliona ki he faito'o 'o e ngaahi fokoutua.

### **8.2 Ako**

'Oku hokohoko atu ai pe 'a e ma'u 'inasi lahi ko ia 'a e ako 'i he fakamole fakakatoa ne vahe'i ki he ako ha \$18.9 miliona ki he 2003/04. 'Oku fakatefito 'a e ngaue 'a e pule'anga



ke fakalele'i 'a e tu'unga 'oku 'i ai 'a e ako 'i he ngaahi levolo kotoa. Ko e ngaahi vahevahe lalahi ki he 2003/04 'oku kau ai 'a e ngaahi me'a ni:

- \$8 miliona ke fakahoko'aki 'a e ngaahi ngaue 'a e ngaahi Lautohi si'i
- \$4.9 miliona ki he ngaahi ngaue 'a e ngaahi ako ma'olunga
- \$850,000 ke tokoni ki he ngaahi ako kehe mei he ngaahi ako 'a e pule'anga
- \$850,000 ki he ngaahi sikolasipi 'i he 'Univesiti 'o e Pasifiki Tonga.

### **8.3 Takimamata**

Kuo faka'ilonga'i 'a e takimamata ko e taha ia 'o e ngaahi sekitoa mahu'inga ki he tupulekina faka'ekonomika. Ko e taha 'o e ngaahi tafa'aki mahu'inga, ko hono tu'uaki atu 'o e fonua ko ha feitu'u 'oku makehe 'i he Pasifiki. Kuo tukupā 'a e pule'anga ke fengau'e'aki fakataha mo e kau fefakatau'aki lalahi 'a Nu'usila, 'Aositelelia, mo e tafangafanga fakahihifo 'o 'Amelika, ki hono tu'uaki 'o e fonua. 'Oku hokohoko atu ai pe 'a e hoholi 'a e pule'anga ke fengau'e'aki fakataha mo e sekitoa fakataautaha ke fakalahi 'a e fokotu'u pisinisi 'i he sekitoa takimamata. Kuo kamata hano toe vakai'i ke fakalahi 'a e ngaahi naunau ki he tu'uaki 'a ia 'e fakatefito ai 'a hono fakapa'anga 'o e ngaahi fokotu'u ngaue pisinisi 'i he kaha'u.

### **8.4 Ngoue**

'Oku fakatefito foki 'a e 'ekonomika 'o e fonua ni 'i he ngoue pea 'oku mahu'inga ke hanga 'e he pule'anga 'o fakamahu'inga'i e malu 'a e ma'u'anga me'atokoni mo e ma'u'anga pa'anga ko eni 'o fou 'i hano fakalahi 'a e ngaahi me'a 'oku fakatefito mei he ngoue. Ko e ngaahi vahevahe ki he 2003/04 'oku kau ai eni:

- \$1.6 miliona ke fakalahi'aki 'a e koloa 'oku fakatau ki tu'apule'anga
- \$1.0 miliona ke malu'i 'aki 'a e ma'u'anga me'atokoni
- \$270,000 ki he ngaahi ngaue ki he faama 'o e monumanu mo e ngaahi ngaue'anga ke fetongi'aki 'a e koloa hu mai
- \$455,000 ki he ngaahi ngaue 'o e vaotātā
- \$2.86 miliona ki he ngaahi ngaue fefakatau'aki.

Kau atu ki he anga 'o e ngaahi vahevahe ko eni, kuopau ke kamata leva ha ngaue 'a e Pule'anga ke vakai'i 'a e maketi fakalotofonua ki he ngoue koe'uhi ke lava 'o fa'u ha ngaahi tu'utu'u ni ke tefito mei ai 'a e ngaue ki he lele loloa ki he kaha'u. 'E toe ngaue 'a e Pule'anga ke vakai'i 'a e fiema'u ke 'i ai ha fa'unga fo'ou 'o e maketi 'a ia 'oku ne poupou'i 'a e kau ngoue iiki koe'uhi ke malava 'o fakatau atu ki tu'apule'anga 'a e fua 'o 'enau ngaue. Kuopau foki ke fekumi 'a e Pule'anga ki ha ngaahi tokoni fakatekinikale ke fokotu'u ha fale tauhi'anga koloa 'i 'Aokalani ke faka'aonga'i ki he koloa ko ia 'oku hu atu ki tu'apule'anga pea pehe foki ki hano fokotu'u ha me'angaue fa'o mo fakamokomoko 'i mala'evakapuna. 'I he taimi tatau 'oku 'i ai 'a e feinga ke ma'u ha pa'anga ke fakatau mai 'aki ha ongo misini tulekitoa (palau) ki he ngaahi 'otumotu.

Kuopau ke vakai'i 'e he Pule'anga pe 'e malava ke fokotu'u ha fo'i sino'i pa'anga ki hono fakalahi 'o e koloa 'oku hu atu ki tu'apule'anga, ha sino'i pa'anga ke fakalalakaka'aki 'a e fua 'o e ngoue, ha sino'i pa'anga ki he fakalalakaka 'o e to'utupu, ha pa'anga ki he fakalalakaka 'o ha pisinisi ngoue; mo ha pa'anga ki hono tu'uaki 'o e fua 'o e ngoue. Ko e ngaahi sino'i pa'anga ko eni 'oku fakataumu'a ke 'omai mei ai ha pa'anga ki hono fakalahi 'o e ngaahi koloa 'oku ngaohi 'i he sekitoa fakataautaha mo e koloa 'oku hu atu ki tu'apule'anga.

## 8.5 Toutai

'Oku kau 'a e toutai 'i he ngaahi sekitoa mahu'inga ko ia 'e tolu 'e ngaue ki ai 'a e pule'anga ke ma'u mei ai ha ngaahi faingamalie ngaue pea ke toe ma'u mei ai ha pa'anga muli. Ko e ngaahi vahevahe lalahi ki he 2003/04 'oku kau ai eni:

- \$600,000 ki ha ngaahi me'angaue fo'ou
- \$125,000 ki ha ngaahi fekumi mo e ngaahi ngaue fakalalakaka
- \$140,000 ki he fakalalakaka 'o e fefakatau'aki 'i he toutai fakakomesiale

'I he taimi tatau 'e toe fakahoko 'e he pule'anga ha ngaahi ngaue ke toe fakalahi 'a e tokoni ki hono fakalahi 'a e sekitoa ni. 'Oku kau 'i heni 'a e ngaahi me'a ni:

- Vakai'i pe 'oku fua 'e hai 'a e kavenga 'o hono tukuhau'i 'a e koloa humai ko ha me'angaue
- Vakai'i 'a e ngaahi tu'utu'u ni felave'i mo e ngaahi pisinisi muli
- Fakalelei'i 'a e ngaahi tu'utu'uni fakahoko ngaue
- Fa'u ha palani fakahoko ngaue ki he toutai
- Fa'u ha tu'utu'u ni fakamatala fakangaue 'a e toutai
- Fokotu'u ha ma'u mafai 'oku ne ma'u ha taukei mo ha 'ilo fe'unga ke pule'i mo siofi 'a e tu'unga 'o e koloa hu ki tu'apule'anga ke lava 'o ma'u 'a e ngaahi naunau mo e tu'unga fakavaha'apule'anga
- Ngaue'i 'a e [EEZ](#)
- To e fakamalohi'iangae 'a e founa ngaue 'a e ngaahi potungae ke malava ke toe leleiangae 'a e founa pule'i mo e fakalalakaka ko ia 'o e ngaahi koloa fakaenatula
- Fakalahi mo fakalelei'i 'a e ngaahi polokalama ako fakapotungae
- Fakalahi mo fakalelei'i 'a e ngaahi tokoni fakapa'anga ki he sekitoa taautaha hange ko e malava ke ma'u ha no pa'anga
- Fokotu'u ha uafu ki he toutai mo ha naunau 'oku fe'unga mo taau
- Fokotu'u ha toho'anga vaka
- Fokotu'u ha tauhi'anga me'a fakamokomoko 'i he mala'e-vakapuna
- Fokotu'u ha ngaahi faama 'i tahi
- Fokotu'u ha ngaahi misini ta 'aisipoloka 'i he 'otu motu

## 9. Pule'i 'a e Ngaahi Ngaue Fakapa'anga 'a e Sekitoa Pule'anga

Kuo tukupa 'a e Pule'anga ke fakalelei'i 'a e founa pule'i 'o e ngaahi me'a fakapa'anga 'a ia ko e kongā pe ia 'o 'ene tukupa ki he ngaahi ngaue fokotu'utu'u fo'ou. 'I hono tali ko ia 'o e lao ki he anga hono Pule'i 'a e me'a Fakapa'anga 'a e Pule'anga 'o e 2002, kuopau ke muimui'i 'e he pule'anga ha founa fo'ou 'oku 'ikai ha fakapulipuli pea taliui ki he kakai. Ko e lipooti fo'ou ko 'eni 'e alea'i ia 'e he Falealea' lolotonga 'o e fa'ahita'u ngaue ko eni.'E 'oatu 'e he Potungae 'a e Pule'anga ha ngaahi fakahinohino ke fakapapau'i 'oku malava 'e he ngaahi potungae ke muimui fakatatau ki he lao fo'ou. 'E fakahu mai 'a e ngaahi founa fo'ou ko eni ki hono pule'i 'o e ngaahi me'a fakapa'anga fakataha mo e sio ke fakalahi mo fakalelei'i 'a e founa taliui mo e fakahoko fatongia.

## 10. Fakafo'ou ki he Tukuhau

'I he kongā kimu'a 'o Me 'o e ta'u ni, na'a ku fanongonongo atu ai e tefito'i fakakaukau mo e fokotu'utu'u ki he fa'unga tukuhau fakaangaanga. 'I he palani ki he kaha'u, kuo fokotu'u ai 'e he Pule'anga ke fakapapau'i 'oku fakafiemalie 'a e kavenga 'o e tukuhau pea 'i he

taimi tatau 'oku mahino ngofua. Ko e ngaahi me'angaue 'o e tukupau 'oku fakatefito 'i ha ngaahi me'a 'oku malava ke kei ma'u pe 'i he tu'unga 'oku kei lava ke langa hake 'a e fonua. Ko e ngaahi lesioni mei he ngaahi a'usia 'o e kuohili, 'oku tataitaha ke 'i ai ha fakalalakaka 'oku lava ke fua 'i ha taimi loloa mei hono ta'etukupau 'i ha ngaahi me'a lahi. Ka 'oku ma'u pe ia mei ha fa'unga tukupau 'oku fakafiemalie ki he taha kotoa, lava ke fuesia 'a e ngaahi tukupau 'oku fe'au'auhi 'i he ngaahi fonua pea kau ki ai mo ha lava ken e faka'ai'ai ha 'ataakai fe'unga ki he fakalalakaka.

Ko e fa'unga tukupau lolotonga 'oku 'i ai 'a e ngaahi fungani mahu'inga ke fakakakato'aki 'a e ngaahi fiema'u 'a Tonga, ka ko e ngaahi fungani ko eni 'oku fiema'u ke fai ki ai ha ngaahi liliu koe'uhi ke lava 'o fehanganagai mo e ngaahi pole. 'I he ngaahi liliu ko eni', 'oku 'i ai 'a e ni'ihi ko e ha'u mei he ngaahi fonua 'oku tau fengaue'aki 'i he fefakatau'aki fakavaha'a pule'anga (fakafou mai 'i he ngaahi kautaha hange ko e Kautaha Fefakatau'aki 'a Mamani (WTO)) felave'i mo e fokotu'utu'u fo'ou ki he tute 'o e koloa hu mai mei muli pea mo hono toe faka'ata ko ia 'o e maketi fakalotofonua ki he fe'au'auhi. Kuo kau atu eni 'a e pule'anga' ni ki he ngaahi alea fakafeitu'u ke toe tau'ataina ange 'a e fefakatau'aki' hange ko e alepau 'a e ngaahi 'otu motu 'o e Pasifiki (PICTA) 'a ia 'oku fiema'u 'i he ngaahi alepau ni ke to'o 'a e tute 'o e ngaahi koloa ko ia 'oku ngaohi mo fefakatau'aki 'i he ngaahi feitu'u ni 'i he ta'u 'e hongofulu ka hoko mai.

Koe'uhi ke kamata'i 'a e tupulekina ko ia 'a e sekitoa fakatautaha pea mo hono vahevahe atu 'a e kavenga 'o e tukupau, kuo fokotu'u ai ke hiki 'a e fakamamafa mei he ngaahi tute fefakatau'aki na'e 'iloa ko e Tute Taulanga mo e tukupau 'o e koloa humai mei tu'apule'anga ki ha tute 'oku fakangatanga pe ki hono faka'aonga'i fakalotofonua ko ia 'o e koloa. Ko e tute ko eni 'e 'uluaki tanaki ia 'i he tu'unga hono fakatau mai 'o e koloa pea mo e taimi ko ia hono fakatau atu 'o e koloa pe fo'i ngaue, 'o tatau pe na'e hu mai mei tu'apule'anga pe na'e ngaohi pe 'i Tonga ni. 'Oku hoko fakataha pe eni mo hono toe vakai'i 'a e tukupau taautaha mo e tukupau 'o e ngaahi kautaha pisinisi ke fakafiemalie ange hano tukupau ke ma'ulalo ange pea to'o 'a e tute taulanga.

Ko e founa fo'ou ko eni 'o e tukupau kuo fokotu'u mai 'oku ne ma'u 'a e ngaahi naunau ni:

- Si'isi'i 'a e ngaahi me'a 'oku tefito mei ai 'a e tukupau
- Vahevahe tatau mo fakafiemalie ange 'a e kavenga
- Vahevahe fakasekitoa 'a e kau totongi tukupau
- Mahinoange pea 'ikai ha fakapulipuli 'i he lao
- Faingofua pea 'ikai fakamole hono tanaki (tatau pe 'a e tokotaha totongi tukupau pea Potungaue Tukupau)
- Founa fe'unga mo e fakalalakaka 'i Tonga ni

'Oku fiema'u ha taimi ia ki he fokotu'utu'u fo'ou ni, pea 'oku toe fakafalala ia 'i he fiema'u ke toe fai ha sio ki ha ngaahi polokalama ke 'ako'i ai 'a e kau ngaue 'o e Potungaue Tuhuhau. 'Oku 'i ai 'a e fokotu'utu'u ke tukuatu 'a e lao fakaangaanga fo'ou ni ki he pule'anga ke fai hano alea'i ke fakahu ki he Falealea 'i he fa'ahita'u ngaue 'o e 2003 'a ia 'oku kau ki he lao ni 'a e ngaahi me'a ni:

- Lao ki he founa Pule'i 'o e Pa'anga Hu Mai
- Lao ki hono Faka'aonga 'o e Ngaahi Koloa ke fetongi'aki 'a e tukupau fakatau mo e tukupau taulanga
- Tukupau 'o e pa'anga humai fakatautaha mo e ngaahi kautaha pisinisi
- Liliu ki he Lao Kasitomu ke ohi mai 'a e founa fakamahu'inga koloa 'a e Kautaha Fefakatau'aki 'a Mamani (WTO) pea mo ohi ha fo'i levolo tukupau pe 'e taha
- Fakalelei'i 'o e tukupau 'i he Lao ki he Fakalakalaka.

## **11. Founa tanaki pa'anga fo'ou**

Ko e ngaahi founa tanaki pa'anga humai fo'ou 'a e Pule'anga 'oku fokotu'u ki he 2003/04 kau ai 'a e hiki peseti 100 'a e tute ki he sikaleti humai mei muli pea mo e 'olokaholo mei muli 'aki 'a e peseti 'e 50. Ko e ngaahi hiki ko 'eni 'e tanaki mai ai 'a e \$1.5 miliona. Ko e 'uhinga pe 'o e fokotu'utu'u ko 'eni ke ma'u ai ha pa'anga lahi ange pea ke ta'ota'ofi hono ma'u 'o e ongo koloa ni koe'uhi ko e uestia 'a e mo'ui 'a e tangata.

## **12. Tupu Faka'ekonomika**

Talu mei hono fakaha atu 'o e patiseti 'o e ta'u kuo 'osi mo e ta'eta'epau 'a e 'ataakai faka'ekonomika. Na'e holo 'a e 'ekonomika fakamamani lahi ki he koviangi. Na'e tukupau 'e he IMF 'enau fakafuofua ki he tupu faka'ekonomika 'a mamani ki he 2003 'aki ha peseti 'e 1 mei he peseti 'e 4.2 ki he peseti pe 'e 3.2. Holo e tupu 'a e tu'unga faka'ekonomika 'a 'Amelika mo 'Aositelelia 'a ia na'e 'i ai 'ena uestia lahi 'a e \$80-\$90 miliona ne li mai mei he kainga nofo muli. Kuo fakafuofua 'e he Potungaue Pa'anga 'e tupu 'aki 'e he koloa haohaoa fakalukufua 'o e fonua ha peseti 'e 1.9 ki he 2002/03 'a ia ko e hili ia hono to e vakai'i 'a e 'uluaki fakafuofua na'e peseti 'e 2.5.

Na'e hokohoko atu ai pe 'a e faingata'a ke palanisi 'a e fefakatau'aki fakataha mo e lahi fakakatoa 'o e pa'anga muli, 'a ia 'oku laka si'i pe me'a ten e lava 'o totongi 'i he hu koloa mai 'i he mahina 'e 2. 'Oku 'i lalo 'a e fika ko eni 'i he taketi ko ia 'a e Pangike Pule ke lava 'o totongi 'a e hu koloa mai 'i he mahina 'e 3.

Ko e kake ko ia 'a e totongi koloa 'oku ma'olunga ia 'i he peseti 'e 10 ki he ta'u 'a ia 'oku holo mamalie pe 'a e ivi fakatau pa'anga 'a e kakai.

## **13. Vakai ki he Tu'unga Faka'ekonomika ki he Kaha'u**

Ko e vakai ki he kaha'u 'o e tu'unga faka'ekonomika 'o Tonga 'oku 'ikai 'i ai ha tu'unga pau pea ko e konga lahi ia 'oku fu'u fakafalala ki he tu'unga 'o e maketi 'i tu'apule'anga pea mo e ola lelei ko ia 'o e ngaahi tu'utu'uni fakapa'anga 'a e pule'anga mo e anga hono ngaue'aki. 'Oku 'i ai 'a e 'amanaki 'e lelei 'a e tu'unga faka'ekonomika fakamamani lahi 'i he 2003/04 'i ha fakaakeake mai 'a e ngaahi 'ekonomika lalahi mei he to lalo 'i he 2001/02. 'E 'i ai 'a e fu'u felave'i lahi eni mo e fakaakeake mai ko eni 'i he tu'unga faka'ekonomika 'o e fonua 'i he kaha'u vave mai.

‘Oku hokohoko atu pe ‘a e hiki ki ‘olunga ‘a e lahi ‘o e koloa hu mai lolotonga ko ia ‘oku kei tu’u tatau ai pe ‘a e lahi ‘o e koloa hu ki tu’apule’anga. ‘I he taimi tatau ko e tu’unga fakapa’anga ‘a e Pule’anga ‘oku ‘i he tu’unga faingata’a pe ko e’uhi ko e lahi ‘o e ngaahi fakamole.

‘Oku ‘i ai foki ‘a e ‘amanaki ‘e ‘i ai ha kake ‘a e koloa fakalukufua ‘o e fonua ‘aki ha peseti ‘e 2.6 ki he 2003/04. Ko e fakakaukau ke hoko ‘o to e malohiange ko eni ‘a e tu’utu’u ni ‘a e pule’anga ki hono ngaue’aki ‘o e pa’anga humai ko ha me’a ke leleiange ‘a e tu’unga fakapa’anga ‘a e Pule’anga pea ke fakama’ama’a atu ai ‘a e totongi koloa. ‘Oku ‘i ai foki ‘a e ‘amanaki ke ta’ota’ofi ‘a e ma’olunga ‘o e totongi koloa lolotonga ‘i he peseti ‘e 10 pe ofi ki ai neongo ‘oku fu’u vave ke hā mai mei he ngaahi ngaue faka’ekonomika ha fu’u holo lahi ‘i he tu’unga ma’olunga lolotonga. ‘Oku ‘i ai ‘a e ‘amanaki ‘e toe leleiange ‘a e tu’unga ‘i tu’apule’anga ‘a ia ‘oku ha mai ai ‘a hono totongi atu ‘o e ngaahi no pa’anga mei tu’apule’anga mo e ‘amanaki ‘e lahiange ‘a e me’a’ofa pa’anga mei he kainga nofo muli ‘i ha malohiange ‘a e tu’unga faka’ekonomika ‘a mamani. ‘E hokohoko atu pe ‘a e malohi ko ia ‘a e ngaahi tu’utu’u ni fakapa’anga ke tokoni ki hono tautauhi ‘a e tu’unga ‘oku ‘i ai ‘a e pa’anga muli ‘i ha tu’unga fakafiemalie.

#### **14. Ngaahi fokotu’utu’u ki he tu’unga fetongi pa’anga mo e ngaue pa’anga**

Neongo kuo tu’uma’u mai eni ‘a e mahu’inga ‘o e pa’anga fakahoa ki he pa’anga ‘Amelika ‘i he lolotonga ko ia ‘o e 2002/03, ka ‘oku fu’u holo vave ‘aupito hono mahu’inga ‘o fakahoa ki he pa’anga ‘Aositelelia mo e pa’anga Nu’usila. Ko e ngaahi feliliuaki ko eni ‘oku tupu ia mei he fe’alu’aki pe fe’unu’aki ‘a e fakahu pa’anga ‘a ia ko e ngaahi me’a ‘oku ‘ikai ala pule’i ‘e he ngaahi tu’utu’u ni ‘a e pule’anga. Ke fakasi’isi’i pe to’o ‘a e ngaahi me’a ni kuo tali ai ‘e he Pangike Pule ke fakahoko hano totongi ‘a e fakamole ‘o e kau fefakatau’aki. Ko e hiki foki ‘a e totongi ‘o e koloa hu mai pea ‘oku kaunga lahi eni ki he tu’unga ma’olungaange ‘o e totongi koloa. ‘Oku ne to e ‘ohake foki ‘a e fakamole ki he fakahoko pisinisi ki ‘olunga.

‘I he tafa’aki ‘e taha ‘oku fu’u tokoni ‘aupito ‘a e holo ko eni ‘i he mahu’inga ‘o e pa’anga ki he ngaahi sekitoa hu koloa ki tu’apule’anga ‘a ia ‘oku toe lahiange ‘a ‘enau pa’anga humai. ‘E hokohoko atu pe ‘a hono siofi ‘e he pule’anga mo e Pangike Pule ‘a e tu’unga ‘o e fakafetongi pa’anga ‘aki ‘a e vakai ki he tu’unga tene kei faka’ai’ai ‘a e fe’au’auhi ke pou pou’i ai pe ‘a e sekitoa hu koloa ki tu’apule’anga pea ‘i he taimi tatau ke fakasi’isi’i ‘a e uesia ‘e he koloa humai ‘a e tu’unga ‘o e totongi koloa.

‘Oku kei tu’uma’u ai pe ‘a e ngaahi tu’utu’u ni fakapa’anga ‘i he tu’unga ko ia ‘o e ngaahi mahina kuo maliu atu koe’uhi ke pukepuke ai ‘a e tu’unga ‘o e pa’anga muli. ‘E kei hokohoko atu pe eni kae ‘oua kuo a’u ‘a e tu’unga ‘o e pa’anga muli ki ha tu’unga ‘oku fakafiemalie.

#### **15. Patiseti ‘Esitimet**

‘I he’ene tu’u faka’ekonomika, ko e pa’anga humai mo e me’a’ofa ki he 2003/2004 ‘e fe’unga mo e \$125 miliona pea ko e fakamole mo e no ‘e ‘i he \$131.5miliona. ‘A ia ko e fe’amokaki ‘e fe’unga moe \$6.6 miliona fehoanaki mo e fe’amokaki ‘o e patiseti 2002/03 ko e \$8.7miliona. Ko e ngaahi fakamole ‘o e \$131.5 miliona ‘e fakapa’anga ‘a e \$113.0 miliona mei he pa’anga tanaki humai ‘a e Pule’anga, \$11.0 miliona mei he pa’anga tokoni

fakalalakala mei muli pea ko e toenga ko e \$7.5 miliona mei he pa'anga fakalotofonua. Koe'uhi ko e tukupā 'a e Pule'anga ki he tupu 'a e sekitoa taautaha pea ke 'oua 'e uesia 'a e maketi pa'anga fakalotofonua, ko e fakafuofua ki he fe'amokaki 'o e \$6.6 miliona 'e fakapa'anga mei he ngaahi no ma'ama'a pea mo e pa'anga 'oku tanaki. Ko e ngaahi no fakalotofonua 'oku palani kiai 'a e Pule'anga ki he 2003/04 'e fakapa'anga mei he ngaahi ponite kuo to e fakafo'ou mo e no mei he Pangike 'a mamani ki he poloseki ki he sekitoa taautaha. Ko e pa'anga 'o e 2003/04 'e ma'u mei he ngaahi 'ofa mei he ngaahi fonua muli 'o fe'unga mo e \$9.7miliona.

## **16. Aofangatuku**

'E hokohoko atu aipe 'a e patiseti ki he langa 'i he fa'unga e ala tokoni ke a'usia 'a e visone 'i he taimi loloa ki he kakai 'o Tonga 'aia 'oku ha 'i he palani fakalalakala 'a e Pule'anga. Ko 'etau visone ki he kaha'u 'e toki a'usia pe 'i he 'etau ngaue malohi fakataha pea mo e loto faka'utumauku. Ko e founa pe eni 'e taha 'e lava 'o fakapapau'i ai te tau tuku ha koloa mahu'inga ma'ae to'utangata 'o Tonga ki he kaha'u. 'Oku matu'aki hounga'ia foki ki he Pule'anga 'a e falala mai 'a e kakai kae'uma'a ki he ngaahi pule'anga mei muli ki he 'enau ngaahi tokoni.

---

S T. T 'Utoikamanu  
Minisita Pa'anga  
30 Me, 2003

**Fakamatala Patise'i ki he Ta'u 2003/04**

**Pepa 1 : *Vakai ki he tu'unga faka'ekonomika***

Figure 2: Sectoral Contribution to Gross Domestic Product, at constant prices for the year 1999/00



Figure 1: Construction Annual Growth Rates during the period 1996/97-1999/2000

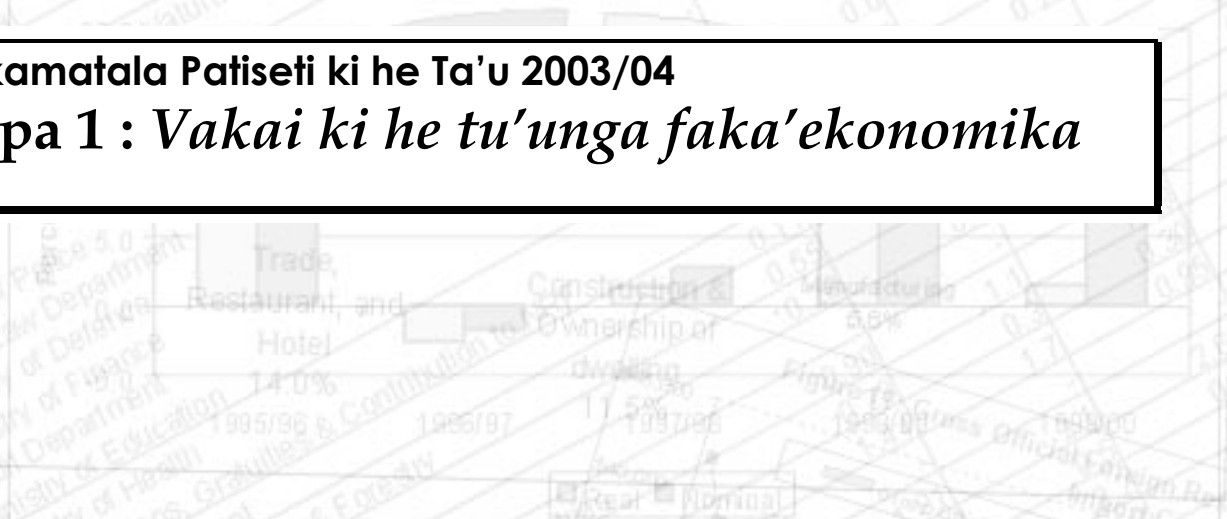


Figure 12: Exchange rates, 1998/2001



Figure 5: Annual air visitor arrivals







# Tepile Hokohoko

## Fakamatala Patiseti

1.0	<i>Talateu</i>	19
2.0	<i>Tu'unga Faka'ekonomika 'o Mamani Lahi</i>	19
2.1.	Tu'unga Faka'ekonomika Ngaahi Fonua Kaunga'api	21
2.2.	Ko e uesia 'o e tau 'i 'Iulaki 'i he tuku'i motu	22
2.2.1.	Totongi lolo	23
2.2.2.	Mole Falala'anga	23
2.2.3.	Fefolau'aki, Takimamata mo e pa'anga ma'u mai mei he kainga 'i muli	23
2.2.4.	Ta'eta'epau koia he ngaahi maketi fakapa'anga	23
2.3.	Ko e uesia 'a e mahaki ko e SAA 'i he 'Otu Motu	23
3.0	<i>Tu'unga Faka'ekonomika Fakalotofonua</i>	24
3.1.	Fakalalaka 'I he ngaahi sekitoa fakatupu pe ngaohi koloa	24
3.2.	Ngoue	25
3.3.	Toutai	27
3.4.	Koloa Ngaohi 'i Tonga	27
3.5.	Ngaahi Ngaue Langa	28
3.6.	Takimamata	29
3.7.	Sekitoa Fefakatau'aki	30
3.8.	Fefononga'aki mo e Fetu'utaki	31
4.0	<i>Tu'unga Totongi Koloa Fakalotofonua</i>	31
5.0	<i>Ngaahi Tu'utu'uni mo e Ngaahi Fakalalaka Fakapa'anga</i>	32
5.1.	Pa'anga Fakalukufua 'a e Fonua	32
5.2.	Ngaahi No Fakalotofonua	33
5.3.	No mei he Ngaahi Pangike	34
5.4.	Fakahu Pa'anga mo e Ngaahi Pangike	34
6.0	<i>Totongi Tupu</i>	34
7.0	<i>Fakalalaka 'I he Sekitoa Fefakatau'aki mo Tu'apule'anga</i>	35
7.1.	Koloa Hu Atu	35
7.2.	Koloa Humai mei Tu'apule'anga	35
7.3.	Palanisi Fehu'aki Pa'anga mo Tu'apule'anga	36
7.4.	Pa'anga Talifaki 'a e Pule'anga 'i Muli	37
8.0	<i>Fetongi Pa'anga Muli</i>	38
9.0	<i>Vakai Faka'ekonomika ki he Kaha'u 2003/04</i>	39

## Hokohoko 'o e ngaahi Tepile

Tepile 1: Ngaahi Fonua Tu'umalie ange: Tupu haohao faka'ekonomika, Tu'unga totongi koloa mo e ta'e ma'ungaue	21
Tepile 2: Ngaahi Tu'unga Faka'ekonomika 'Otu Motu Pasifiki: Tupu Fakalukufua pea mo e hikihiki totongi koloa	22
Tepile 3: Palanisi 'o e Fefakatau'aki mo Tu'apule'anga 1999/00 to 2002/03	37

## Hokohoko 'o e ngaahi Kalafi

Kalafi1: Tupu Haohaoa Faka'ekonomika (totongi koloa 'o e 1995/96)	24
Kalafi 2: 'Inasi Fakasekitoa 'I he Koloa Fakalukufua 'a e Fonua, Totongi Haohaoa 2001/02	25
Kalafi 3: Tupu Haohaoa 'I he Sekitoa Ngoue 1996/97 ki he 2002/03(p)	25
Kalafi 4: Tefito'i Fua 'o e Ngoue hu atu ki Tu'apule'anga	26
Kalafi 5: Tupu Haohaoa 'I he Sekitoa Langa ki he ta'u 1997/98-2002/03	29
Kalafi 6: Tokolahi kau folau 'eve'eva mo e pa'anga hu mai 1998-2002	30
Kalafi 7: Hikihiki 'I he Totongi Koloa Fakalotofonua mei Sanuali 2000 ki Ma'asi 2003	32
Kalafi 8: Lahi e Pa'anga Fakalukufua 'o e Fonua	33
Kalafi 9: Tu'unga e No Fakalotofonua	33
Kakafi 10: Totongi tupu	35
Kalafi 11: Fefakatau'aki mo Tu'apule'anga 2001/02	36
Kalafi 12: Pa'anga Talifaki 'a e Pule'anga 'I Muli (\$m:months)	38
Kalafi 13: Fetongi Pa'anga mo muli/TOP	38

## 1.0 Talateu

Ko e Pepa Patiseti Fika 1 'oku ne vakai'i 'a e ongo me'a tefito 'e ua. 'Uluaki, 'oku ne 'omai 'a e tu'unga faka'ekonomika ki he ta'u fakapa'anga 2002/03. Ua, 'oku 'i ai 'a e ngaahi fakamatala 'i he founa faka'ekonomika fakalukufua 'o makatu'unga ai 'a e ngaahi tu'utu'uni fakapa'anga na'e tali 'e he pule'anga ki he 2003/04 koe'uhi ke tupu 'a e tu'unga faka'ekonomika pea fakalalakaka foki mo e mo'ui lelei 'a e Tonga 'o hange koia 'oku ha atu he Palani Fokotu'utu'u Ngaue Fakalalakaka hono Fitu.

Ko e konga 'uluaki 'o e 2002/03 na'a ne faka'ilonga'i 'a e ake mai 'a e 'ekonomika fakamamani lahi mei he'ene to lalo na'e 'ausia he 2001/02. Ka na'e ki'i tuai 'i he konga hono ua koe'uhi ko e ngaahi me'a kehekehe ne hoko hange ko e ngaahi palopalema fakapolitikale 'i he Hahake Lotoloto, hake mai 'a e mahaki ko e SARs pea mo e tailiili pe foki ki ha ngaahi 'oho fakatautoitoti tu'unga he tau 'i 'Iulaki. Ko e faingata'a'ia leva koia 'i he tu'unga faka'ekonomika fakamamani lahi 'oku afuhia ai pe 'a e ngaahi fonua kehe kau ai mo Tonga ni foki.

Ko e patiseti 2003/04 'e hokohoko atu pe 'a hono fakamamafa'i 'a e ngaahi taumu'a ngaue 'a e polokalama patiseti 'aki hono faka'ai'ai 'a e kau pule polokalama patiseti kenau pule'i lelei pea mo fakahoko ha polokalama 'oku 'ikai fakapulipuli pea lava ke 'e he Pule'anga. Ko e Patiseti foki 'oku ne 'omai 'a e fotunga 'o e fokotu'utu'u faka'ekonomika 'i hono ta'u ua, neongo na'e 'osi fai pe 'a e ki'i ngaue, 'o tali ai 'e he Fale Alea 'a e ngaahi tefito'i lao ko e makatu'unga ia 'o e polokalama fakalelei ni. 'Oku faka'amu foki 'e 'omai 'e he me'a ni ha tu'unga lelei he faifatongia 'a e pule'anga pea ke fakalalakaka foki 'a e 'ataki faka'ekonomika 'a ia 'e fe'unga mo e ngaahi ngaue 'a e sekitoa taautaha. 'Oku 'i ai foki mo e ngaahi fokotu'utu'u na'e fakahoko 'e he pule'anga 'o fakataumu'a ke fakalalakaka ai 'a e tupu faka'ekonomika, 'aki hono fakafaingmalie'i 'a e pa'anga ki he ngaahi poloseki ki he sekitoa ngoue, toutai mo e takimamata.

Ko e Konga hono 2 'oku ne 'omai 'a e tu'unga faka'ekonomika fakamamani lahi. Ko e Konga 3 'oku ne 'omai 'a e fakalalakaka fakamuimui taha 'i he tu'unga faka'ekonomika fakalotofonua. Ko e Konga 4 'oku ne fakamatala 'a e ngaahi 'uhinga 'oku ne fakatupunga 'a e hikihiki 'o e tu'unga totongi koloa. Ko e Konga 5 'oku ne vakai'i 'a e ngaahi fakalalakaka ki he tu'utu'uni pa'anga, pea ko e tu'unga 'o e ngaahi totongi tupu 'oku ha 'i he Konga 6. Ko e tu'unga 'o e sekitoa ki muli 'oku 'oatu ia 'i he Konga 7. Ko e Konga 8 'oku ne fakamatala'i 'a e 'alunga 'i he tu'unga fetongi pa'anga pea mo e tu'unga faka'ekonomika ki he 2002/03 pea ko e taimi lotoloto 'oku tukuatu he Konga 9.

## 2.0 Tu'unga Faka'ekonomika 'o Mamani Lahi

Ko e tu'unga 'o e 'ekonomika fakamamani lahi mo hono ngaahi ngaue fakapa'anga na'e feto'aki he 2002. 'I he 'uluaki vaeua 'o e ta'u, na'e ake mai 'o malohi 'aupito 'a e tu'unga faka'ekonomika fakamamani lahi hili 'a e 'ohofi fakatautoitoti 'i Sepitema 11, makatu'unga pe ia mei he poupu lahi 'aupito mei he ngaahi tu'utu'uni fakapa'anga tautautefito ki 'Amelika, pea mo e ma'ulalo 'a e ngaahi totongi ki he koloa. Kaikehe, ko e fakaakeake fakamamani lahi na'e tuai 'aupito 'i he konga hono ua 'o e ta'u ko e 'uhi pe ko e ngaahi fetokehekehe'aki fakapolitikale pea mo e hokohoko atu koia 'o e ngaahi fakamanamana mei he ngaahi kulupu tautoitoti, 'a ia 'oku mahino mai ai 'a e holoa 'i he ngaahi maketi sitoka pea mo e ma'olunga 'a e totongi 'o e lolo.

Ko e lipooti koia 'a e Kautaha Pa'anga Fakavaha'apule'anga ki he tu'unga fake'ekonomika fakamamani lahi 'i 'Epeleli 2003 na'e li ai e 'amanaki 'e hokohoko atu pe 'i he

tu'ungamamalie tu'unga 'i he holo koia 'a e tu'uga faka'ekonomika 'a e ngaahi fonua lalahi 'i mamani 'a ia ko 'Amelika, Siapani pea mo feitu'u 'Iulope. Ko e fakatamaki ki he tukunga ni 'oku 'asi ia, kaikehe ko e tupu fakalukufua 'i he koloa fakamamani lahi ki he ta'u 'oku fakafuofua ki he peseti 'e 3.0, 'a ia 'oku ma'olunga 'aki e peseta 'e 0.2 mei he 'uluaki fakafuofua. Ko e tu'unga tuai 'o e fakaakeake na'e tupu ia tefito mei he tuai 'a e kake 'i he ngaahi fonua lalahi koe'uhi pe ko e tau 'i Iraq pea mo e uesia mei he ngaahi feto'aki he maketi koloa. 'Oku ha mahino mai 'eni he koloa ngaohi he ngaue'anga 'a ia na'e holoa 'i he ngaahi fonua tu'umalie ange kau ai mo e holoa koia he tupu 'i he fefakatau'aki fakamamani lahi pea mo e vaivai he tafa'aki ki he maketi fakakau ngaue.

Kaikehe, hili 'a e mamalohi mai he kuata faka'osi 'o e 2002, na'e holo 'a e ngaahi maketi fakapa'anga 'i he kamata'anga 'o e 2003, fakataha mo e ngaahi maketi koloa na'e holo ki he peseti 'e 40-60 'i lalo he tu'unga ma'olunga ne 'i ai he kamata'anga 'o e 2000. 'Oku ha mai ai 'a e lalaka koia 'a e ngaahi fakatamaki tu'unga he ta'eta'epau 'i he tu'unga fakapolitikale mo e tuai koia 'a e tu'unga fakaakeake, ka 'oku 'asi mai 'a e fakalalaka koe'uhi ko e fie ngaue 'a e fa'ahinga 'I he'ene kei fakatamaki. 'I he taimi tatau, ko e ngaahi maketi ponite na'e kei lolalo pe fakataha mo e faka'amua koia 'e 'asi ha ki'i tupu, lolotonga ia na'e tokoni ia ki he fakakaukau koia he tafa'aki faka pule'i ngaue (coporate governance) tautautefito ki he me'a 'e ma'u mei ai ha tupu 'oku lahi.

Ko e ngaahi to ta'eta'epau 'a e tu'unga faka-politikale 'oku ne fakatupunga 'a e uesia he ngaahi maketi koloa. Hili pe 'ene feto'aki 'i he meimei ta'u kakato 'o e 2002, ko e totongi ki he lolo na'e hiki lahi 'aupito 'i he konga kimui 'o e 2002 pea mo e konga kimu'a 'o e 2003 tu'unga he tau 'i 'Iulaki pea mo e palopalema fakapolitikale i Venisuela. Neongo 'a e tu'utu'uni 'a e OPEC's 'i Sanuali 2003 ke hiki 'a e taketi ki he lolo 'e tukuatu 'aki 'a e talamu lolo 'e 1.5 miliona ki he 'aho na'e hokohoko atu pe ke kake 'o a'u ki he totongi ma'olunga taha 'i he vaeua 'o Ma'asi 'i he totongi ko e \$34 ki he talamu lolo. Talu mei he taimi koia, ko e ngaahi totongi lolo ne fu'u to ki lalo mo e faka'am 'e kamata mo 'osi vave 'a e tau ka na'e kei fetoaki pe 'a e maketi.

Ko e tau 'i 'Iulaki 'oku kau lahi ki he kake 'a e totongi 'o e lolo talu mei he vakai fakamuimui pea kau ai mo e kotoa 'a e ngaahi ta'eta'epau ne hoko. 'Oku kau 'eni ia ki hono holoki koia 'a e tupu fakamamani lahi 'I he 2003.

Ko e tupu fakamamani lahi 'oku fakafuofua ki he ngata'anga 'o e 2003 'e a'u ki he peseta 'e 3.2 fakahoa ki he peseti 'e 3.0 'i he 2002. Ko e tupu koia 'i 'Amelika mo e ngaahi fonua 'oku nau fengaue'aki faka'ekonomika na'e fakafuofua 'e kake ki he peseta 1.8 'i he faka'osinga 'o e 2003. Ko e ki'i tupu 'aki 'eni 'a e peseti 0.1 mei he ta'u kuo 'osi.

Fekau'aki koia mo e ngaahi fonua fefakatau'aki mo Tonga, ko 'Amelika na'e to e lelei ange mei he'ene to lalo 'i he 2002, ka 'i he tu'unga tuai mei he me'a ne fai ki ai e faka'amu. Ko e holoa 'i he fakaakeake 'i 'Amelika na'e tupu pe ia mei he holoa 'a e falala 'a e kau pisinisi 'i he taimi na'e hiki ai 'a e totongi lolo mo e to lalo 'i he maketi sitoka.

'I he feitu'u 'Iulope, 'a ia 'oku kei si'isi'i 'a e fiema'u fakalotofonua, fakataha mo e fefekaange 'a e tu'utu'uni fakapa'anga, mo e holo e mahu'inga 'o e pa'anga Euro na'e pehe ko e tupu 'e ki'i 'alu hake 'aki 'a e peseti 'e 0.3 mei he peseti 'e 0.8 ne a'usia he ta'u kuohili. 'I he tupu koia 'i he koloa fakalukufua 'i Siapani 'oku 'amanaki ke kei vaivai tu'unga he holoa 'a e totongi koloa pea mo e si'isi'i ange 'a e fiema'u fakalotofonua. 'Oku fakafuofua 'e holo 'aki 'a e peseti 'e 0.8 'i 'Aositelelia pea peseti 'e 1.4 'i Nu'usila 'i he ngata'anga 'o e 2003. Ko e holoa ko 'eni 'oku 'i ai 'a e tokanga ki ai 'a Tonga ko e 'uhi ko e lahi taha 'a e pa'anga ma'u mai mei he ngaahi famili 'oku ha'u mei he ongo fonua ni. Ko e kake ki 'olunga

'a e ta'e ma'ungaue 'i 'Amelika 'oku hoko ia ko ha toe me'a 'oku fai ki ai e tokanga koe'uhi ko e lahi taha 'o e pa'anga 'oku ma'u mai mei he ngaahi famili Tonga 'i 'Amelika.

'I he ngaahi maketi langalanga fo'ou hake, ko e tupu fakalukufua ki he koloa ngaohi fakalotofonua ki he 2003 na'e holoa, 'a ia 'oku ha ia mei he vaivaiange 'a e tu'unga 'oku 'i ai e ngaahi fonua tu'umalie. Ko e tupu koia he fonua 'Esia na'e sai ia he me'a ne faka'amua 'i he 2002, tautautefito ki Siaina, pea 'oku 'amanaki ke pehe ai pe 'i he 2003. Kaikehe, ko e holoa fakamuimui koia he sekitoa tekinolosia fakamamani lahi 'oku ne uesia lahi e ngaahi 'ekonomika langalanga fo'ou pea mo e ngaahi fonua 'e 4 'i 'Esia pea mo e mafola koia 'a e SARs 'one 'omai ai ha ngaahi faingata'a 'i he ngaahi fonua 'e ni'ihii.

Ko e tu'unga totongi koloa fakamamani 'oku ma'olalo pe mo e 'amanaki ko e tu'unga totongi koloa 'e hiki hake 'aki 'a e peseti 'e si'isi'i hifo he peseta 'e 2 i he 2003 'i he ngaahi fonua tu'umalie ange pea 6.0% 'i he ngaahi fonua kei langalanga hake. 'I he ngaahi fonua tu'umalie ange ko e tu'unga totongi koloa na'e fakafuofua'i 'e tupu 'aki 'a e 0.4% ki he 1.9% 'i he 2003.

**Tepile 1: Ngaahi Fonua Tu'umalie ange: Tupu haohao faka'ekonomika, Tu'unga totongi koloa mo e ta'e ma'ungaue**

	Tupu faka'ekonomika fakalukufua haohao				Tu'unga totongi koloa				Ta'e ma'ungaue			
	2001	2002	2003	2004	2001	2002	2003	2004	2001	2002	2003	2004
'Amelika	0.3	2.4	2.2	3.6	2.8	1.6	2.3	2.3	4.8	5.8	6.2	5.9
Siapani	0.4	0.3	0.8	1.0	-0.7	-0.9	-0.7	-0.6	5.0	5.4	5.5	5.4
'Aositelelia	2.7	3.8	3.0	3.7	4.4	3.0	2.7	2.5	6.7	6.3	6.0	5.7
Nu'usila	2.4	4.2	2.7	3.0	2.7	2.7	1.9	2.0	5.3	5.2	5.4	5.3
'Iulope	1.4	0.8	1.1	2.3	2.6	2.3	2.0	1.5	8.0	8.3	8.8	8.7

Ma'u'anga fakamatala: Kautaha Fakapa'anga Fakamamani Lahi 'Epeleli 2003.

## 2.1. Tu'unga Faka'ekonomika Ngaahi Fonua Kaunga'api

Hili 'a e ta'u 'e ua 'a e 'ikai ke nga'unu hake 'a e 'ekonomika, na'e toki fakamo'oni'i 'e he ngaahi fonua 'o e Pasifiki na'e 'i ai 'a e ki'i tupu he koloa fakalukufua 'o e ngaahi fonua ni 'aki 'a e peseti 'e 1.0 'i he 2002. Ko e fakaakeake faka'ekonomika ni na'e makatu'unga he tu'unga lelei 'a e ngaahi totongi 'o e koloa, tupu 'a e tokolahi 'o e kau folau 'eve'eva pea mo e hiki 'i he fakatau fakalotofonua. Hange pe koia ne fakafuofua'i ko e fakaakeake koia na'e mahino 'i he ngaahi fonua na'e to lalo hange ko Papua Niukini, pea mo e malohi ange tu'unga faka'ekonomika 'i Fisi mo Ha'amo.

Ko e fakalalakala koia he tu'unga fakamamani lahi 'i he 2002, tautautefito ki he tupu lelei 'i Aositelelia mo Nu'usila na'e tokoni ki he fiema'u fakalotofonua he ngaahi fonua pasifiki. Kaikehe, ko e ngaahi palopalema fakalotofonua fakataha mo e tu'unga vaivai 'a e pule'i faka'ekonomika 'oku ne ta'ota'ofi ai 'a e 'otu motu ni mei he fakaakeake ki he tu'unga malohi 'i he 2002. Hili pe 'a e tupu faka'ekonomika 'o si'i hifo he peseti 'e 1.0 'i he 2001, mei he peseti 'e 6.6 'i he ta'u kimu'a, ko e ngaahi fonua pasifiki na'e tupu 'aki e peseti 'e 1.0% 'i he 2002. Ko e tupu ki he 'ekonomika ki he ngaahi fonua Pasifiki 'i he 2003 pea mo e 2004 'oku kei 'i he tu'u 'oku fakafuofua'i ki he vaha'a 'o e peseta 'e 1.5 mo e peseti 'e 3.6.

Tepile 2: Ngaahi Tu'unga Faka'ekonomika 'Otu Motu Pasifiki: Tupu Fakalukufua pea mo e hikihiki totongi koloa

Ngaahi fonua	Tupu fakalukufua faka'ekonomika (peseti ki he ta'u)					Totongi koloa (peseti ki he ta'u)	Totongi tupu koloa (peseti ki he ta'u)
	2000	2001	2002	2003 (f)	2004 (p)	2002	2003 (p)
'Otu Motu Kuki	7.9	5.1	0.3	1.5	3.2	3.9	3.4
FSM	4.4	1.1	0.8	2.4	1.5	0	1.5
Fisi	-3.2	4.3	4.4	5.1	3.6	0.9	3
Kilipati	0.2	1.5	2.8	2.5	2.3	5.1	Na
Tuvalu	3	4	2	2	1.8	2.6	3
Vanuatu	2.7	-2.7	-0.3	1.3	2.2	2	2.5
Papua Niukini	-1.2	-3.4	-0.5	1	2	11.8	9
'Out Pasolo	0.7	2.1	4	3	2	2	2.5
Ha'amoia	6.9	6.2	1.3	3.6	3.5	5.5	3.5
Solomone	-13.3	-10.1	-4	2	3	9	8

Ma'u'anga fakamatala: Pangike Fakalalaka 'Esia 2003

Neongo 'a e faka'amua koia ki ha tupu lelei 'i he 'ekonomika ki he ngaahi 'otu motu pasifiki ka 'oku 'i ai pe 'a e ngaahi fakafaingata'a 'i loto mo tu'a 'oku ne fakafe'atungi 'a e fakafuofua ki he tupu faka'ekonomika. 'Oku kau heni 'a e 'ikai ke 'i ai 'a e pule'i lelei, fetokehekehe'aki fakapolitikale, fu'u lahi 'a e sekitoa fakapule'anga, tupu tokolahi 'a e kakai, 'ikai fe'unga taukei fakangaue pea mo e 'ikai fe'unga 'a e sekitoa tekinolosia mo e fakapa'anga ki ha langa lalahi 'a ia 'oku fiema'u ki ha tupu lelei ki ha ekonomika. 'Oku mahino 'aupito ko e pule'i lelei 'a e tefito'i me'a ki hano faka'ai'ai ha tu'unga faka'ekonomika mo politikale 'oku 'ikai mauea mo lelei 'i he 'otu motu ni. Ko e ngaahi me'a mei tu'a 'oku 'ikai fa'amalava ki he ngaahi fonua Pasifiki ke pule'i hange ko e tau 'i 'Iulaki pea mo e mafola koia 'a e mahaki ko e SARs 'a ia 'oku ne hanga 'o fakatuai'i 'a e fakaakekake faka'ekonomika fakamamani lahi.

Na'e fakafuofua 'i 'e he Kautaha Fakapa'anga Fakamamani Lahi ko e tupu faka'ekonomika ki 'Aositelelia mo Nu'usila 'e 'au ki he peseti 'e 3.0 pea mo e peseti 'e 2.7, 'a ia 'oku ne fakaha'ai mai 'oku holo'aki 'a e peseti 'e 0.8 pea mo e peseti 'e 1.5 mei he ta'u kuohili. 'I he lipooti faka'ekonomika koia 'a e Fakataha'anga Fakasikelitali 'a e Pasifiki 'i Me na'e fakafuofua ai ko Fisi mo Ha'amoia 'oku tupu 'aki 'a e peseti 'e 5.1 mo e 3.6 fakahoa ki he peseti 'e 4.4 mo e 1.3 'a ia 'i he 2002.

'Oku 'i ai 'a e tokanga ko e loloa ange koia 'a e fetokehekehe'aki fakapolitikale, tautautefito ki he ngaahi fakamanamana fakatautoitoi 'i he ngaahi fonua 'o e Hahake Lotoloto tene malava kene uesia 'a e totongi 'o e lolo pea mo e tupu faka'ekonomika 'a mamani pea 'e malava foki ke 'ausia 'e he ngaahi fonua 'o e Pasifiki 'a e kanongatamaki. 'Oku fakapapau'i foki ko e ma'olunga koia 'a e totongi 'o e lolo 'oku 'ikai ngata pe 'i he'ene ta'ota'ofi 'a e koloa huatu ka tene toe uesia foki 'a e tu'unga fakatau lotofonua 'i he ma'olunga koia 'a e totongi lolo pea mo e faingamalie ki he fakatupu koloa.

## 2.2. Ko e uesia 'o e tau 'i 'Iulaki 'i he tuku'i motu

'Oku mahino 'a e faingata'a 'a hono ma'u 'a e totonu 'o e nunu'a 'o e tau 'i 'Iulaki 'i he ngaahi 'otu motu kaikehe ko e hokohoko atu koia 'a e tu'unga ta'eta'epau 'i he Hahake Lotoloto 'e 'i ai leva hono ngaahi nunu'a faka'ekonomika. Ko e fetokehekehe'aki fakapolitikale ko 'eni kuo ne 'osi tapalasia 'a e 'ekonomika 'o mamani 'i he ngaahi mahina kimui ni mai tu'unga pe he totongi lolo mo e falala'anga koia 'a e kakai mo e pisinisi. Ko e loloa koia 'o ha ta'eta'epau kau kiai mo e ngaahi 'ohofi fakatautoitoi 'oku ngalingali 'e 'i ai ha holo 'i he falala'anga 'a e kakai mo e pisinisi. Ko e ngaahi nunu'a 'eni foki 'eni 'a e tau 'i 'Iulaki:

### **2.2.1. Totongi lolo**

Ko 'Iulaki foki 'a e fonua lahitaha 'oku nau ngaohi mo huatu 'a e lolo ki tu'a pule'anga. Pea ko hono tufotufa koia 'a e ngaahi uta lolo 'e a'u atu ki ha totongi 'oku ma'olunga ange 'o hange pe koia 'oku ha 'i Tonga ni 'a e hiki 'a e totongi 'o e kasaline ki he \$1.45 ki he lita 'a ia ko e hiki 'aki ia 'a e seniti 'e 15 mei he totongi motu'a.

### **2.2.2. Mole Falala'anga**

Ko e tau 'e malava kene holoki 'a e falala'anga 'a e kakai mo e pisinisi pea 'e uesia ai foki mo e ngaue koia ki he fakatupu koloa. Ko e uesia ni 'e ngalingali 'e faka'au ke lahi ange kapau 'e hokohoko atu pe 'a e ngaahi 'ohofi fakatautoitoi. Lolotonga koia ko e mole 'a e falala'anga 'oku 'ikai ke fa'a ata mai he 'alunga 'o e fakatau ka kapau 'e uesia 'a e falala'anga he pisinisi 'i ha taimi loloa pea 'e uesia lahi ai foki 'a e fakatau.

### **2.2.3. Fefolau'aki, Takimamata mo e pa'anga ma'u mai mei he kainga 'i muli**

'Oku mahino 'aupito foki ko e ngaahi ta'eta'epau fakapolitikale 'oku ne hanga 'o 'ai'ai 'a e kakai ke fakasi'isi'i 'enau folau tautautefito ki he folau fakatu'apule'anga. Toe fu'u uesia lahi foki he ngaahi fonua koia 'oku fakafalala 'enau pa'anga humai mei he takimamata pea 'e uesia foki mo e ngaahi kautaha vakapuna.

### **2.2.4. Ta'eta'epau koia he ngaahi maketi fakapa'anga**

Ko e lahi ange koia 'a e ta'eta'epau fakapolitikale pea 'oku ngalingali leva 'e lahilahi 'a e tu'unuku mai 'a e fakatamaki ki he ngaahi maketi fakapa'anga pea 'e ma'ulalo foki 'a e mahu'inga ki he ngaahi 'inasi. Ko e holoa koia 'a e peseti 10 'i he totongi 'inasi 'oku malava pe ke 'i ai 'ene uesia 'i he ngaahi ngaue tu'unga koia 'a e fakatau mo e fakatupu koloa tautautefito ki he ki he ngaahi fonua 'oku fakahu 'a e ngaahi 'inasi he ngaahi pangike. Ko e holo he totongi 'inasi 'oku ne fakavaivai'i 'a e pa'anga 'a e pangike pea hiki hake 'a e fakatamaki ki he no pa'anga atu. 'Oku mahino foki 'a e me'a ni he taimi 'oku 'osi fehangahangai ai 'a e founa pangike mo ha fakafekake'i. Ko e ngaahi fehu'aki fakapa'anga ki he ngaahi maketi langalanga fo'ou 'oku ngalinagli 'e holo 'a ia tene fakatupunga ha faingata'ia 'i he ngaahi fonua fekau'aki mo e fakapa'anga mei muli.

### **2.3. Ko e uesia 'a e mahaki ko e SAA 'i he 'Otu Motu**

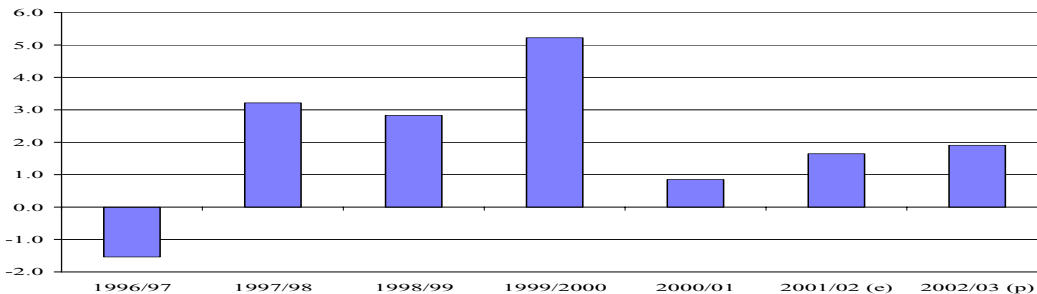
Ko e Takimamata ko e tefito'i ma'u'anga pa'anga ia 'a e ngaahi fonua lahi he ngaahi fonua Pasifiki neongo 'a e vaivai 'a e ngaahi makatu'unga faka'ekonomika. Kaikehe ko e mafola koia 'a e SAA 'oku ne fu'u uesia lahi 'aupito 'a e ngaahi palani folau 'a e kau folau 'eve'eva pehe foki ki he sektioa takimamata.

Ko e mahaki fakalilifu koia ko e SAA 'oku ne 'osi uesia 'e ia 'a e fefolau'aki pea mo e takimamata 'i he ngaahi fonua Hahake mo e Tokelau Hahake 'i 'Esia. 'Oku hoko foki 'eni kene fu'u uesia 'a e ngaahi sekitoa ikiiki hange ko e ngaahi hotele, falekai, fale koloa ikiiki pea mo e fefononga'aki tautautefito ki he fefononga'aki he 'ata 'i he 'otu motu ni. 'I 'Aositelelia ko e ngaahi fakamanamana mei he kau tautoitoi pea mo e SARs 'oku kau ia ki he mole 'a e ngaahi ngaue 'i he kautaha vakapuna. 'Oku hoko foki 'a e me'a ni ko ha me'a ia ke tokanga kiai 'a Tonga ni koe'uhi ko e ngaahi faingamalie 'e malava ke ma'u mei he folau'eva mei he ngaahi fonua 'Esia.

### 3.0 Tu'unga Faka'ekonomika Fakalotofonua

Ko e fakafuofua fakamuimitaha felave'i mo e mahu'inga 'o e koloa fakalukufua 'o e fonua (GDP) ki he 2000/01 'i hono fua'aki 'o e totongi koloa ko ia 'o e 1995/96 'oku 'i he \$242.2 miliona. 'Oku ha mai ai 'a e tupu 'i he tu'unga faka'ekonomika 'aki 'a e peseti 'e 0.8 fakahoa ki he peseti pe 'e 0.5 'a ia na'e 'oatu 'i he fakamatala patiseti 'o e ta'u kuo hiliange. 'Oku ha mai 'i he fika ko eni 'a e vaivaiange 'a e tu'unga faka'ekonomika 'o e fonua. 'I he fakafuofua ko ia 'a e Potungaue Pa'anga 'o fakafalala 'i he ngaahi fika pe fakamatala faka'ekonomika 'oku nau ma'u, ne 'i ai ha tupu 'i he tu'unga faka'ekonomika ki he 2001/02 'aki ha peseti 'e 1.6 pea tupu 'aki ha peseti 'e 1.9 ki he ta'u fakapa'anga 2002/03. 'Oku 'iai leva 'a e fakafuofua ki he kaha'u 'o e ta'u fakapa'anga 2003/04, 'o tupu 'aki ha peseti 'e 2.6. 'I he kalafi 'oku ha atu 'i lalo, 'oku faka'ali'ali ai 'a e fotunga e anga ko ia e tupu 'o e koloa fakalukufua 'o e fonua 'i he ta'u ko eni 'e ono kuohili.

**Kalafi 1: Tupu Haohaoa Faka'ekonomika (totongi koloa 'o e 1995/96)**



(e): fakafuofua 'a e Potungaue Pa'anga

(p): fakafuofua ki he kaha'u ne fakahoko 'e he Potungaue Pa'anga

Ko e fakafuofua ko ia ne fakahoko ki he ta'u fakapa'anga 2001/02 na'e fakafalala ia 'i he toe leleiange 'a e tu'unga 'o e ngaahi ngaue na'e fakahoko 'i he sekitoa 'o e ngoue ka e fakatefito ki he hina mo e ika ne hu atu ki tu'apule'anga. 'Oku kei hokohoko atu ai pe 'a e tupu malohi 'a e sekitoa pa'anga lolotonga ka ko e ngaahi sekitoa kehe 'oku 'ikai ke malohi 'ene tupu.

'Oku ha mai foki 'i he ngaahi faka'ilonga faka'ekonomika 'e hokohoko atu 'a e faka'au ke malohiange 'a e tu'unga faka'ekonomika ki he 2002/03. 'E kaunga lahi 'a e sekitoa ngoue ki he kake ko eni 'o makatu'unga 'i he lahiange 'a e fua 'o e ngoue 'oku hu atu ki tu'apule'anga mo ia 'oku fakatau atu 'i he maketi fakalotofonua. Ne kaunga lahi foki 'a hono fakahoko 'o e ngaahi langa felave'i mo "Waka" 'i he ta'u fakapa'anga 2002/03 ki he tupu malohi ko ia 'i he tafa'aki ki he ngaahi langa. 'Oku 'i ai foki 'a e 'amanaki 'e hokohoko atu ai pe 'a e malohi mo e toe leleiange 'a e tafa'aki fakapa'anga. 'Oku 'i ai foki 'a e 'amanaki 'e kake 'a e ngaahi sekitoa kehe 'i he kaha'u vave mai. Neongo 'a e ngaahi faingata'a'ia 'i he kake ki 'olunga 'a e tu'unga 'o e totongi koloa, ko e fakafuofua ki he tu'unga faka'ekonomika ki he 2002/03 'e 'i he peseti ia 'e 1.9.

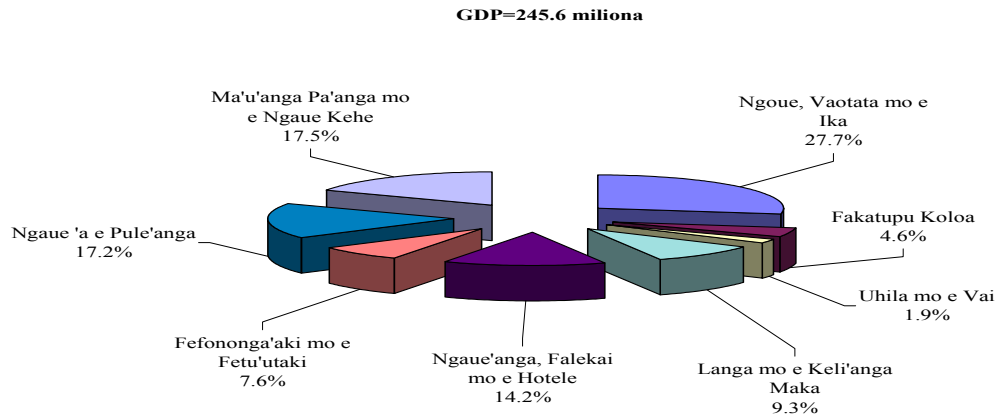
#### 3.1. Fakalakalaka 'I he ngaahi sekitoa fakatupu pe ngaohi koloa

Ne kamata mai pe foki mei he valungofulu tupu 'o lele mai 'i he hivangofulu 'a hono fua mai 'e he fonua 'a e ngaahi feliliuaki 'i hono fa'unga pea 'oku 'i ai 'a e tui 'e hokohoko pehe atu ai pe ki he mileniume. 'Oku ha 'eni 'i he ngaahi liliu 'i he kaunga 'o e vahevahe e sekitoa takitaha ki he koloa fakalukufua 'o e fonua. 'I he lolotonga ko ia 'a e ma'u 'inasi lahitaha 'a e sekitoa ngoue, kuo 'alu hake 'a e 'inasi ia mei he sekitoa 'o e ngaahi ngaue (service) 'o laka hake 'i he peseti 'e 50. Ko e sekitoa tefito (ngoue, vaotata, toutai mo e keli'anga maka) ko ia na'e fa'a ma'u 'inasi lahi taha 'i he koloa fakalukufua 'o e fonua 'i he valungofulu tupu mo e



hivangofulu tupu si'i ('a ia ko e ngoue: ngoue, toutai mo e keli'anga maka), 'oku ne 'omai pe eni 'a e 'inasi 'a ia 'oku si'i hifo 'i he peseti 'e 30 'o e koloa fakalukufua ko ia 'o e fonua. 'I he saati ko eni 'i 'olunga 'oku ne faka'ali'ali atu 'a e anga ko ia hono vahevahe fakapeseti 'o e koloa fakalukufua 'o e fonua 'o fakatatau ki he lahi ko ia 'o e 'inasi 'oku ma'u mei he sekitoa takitaha.

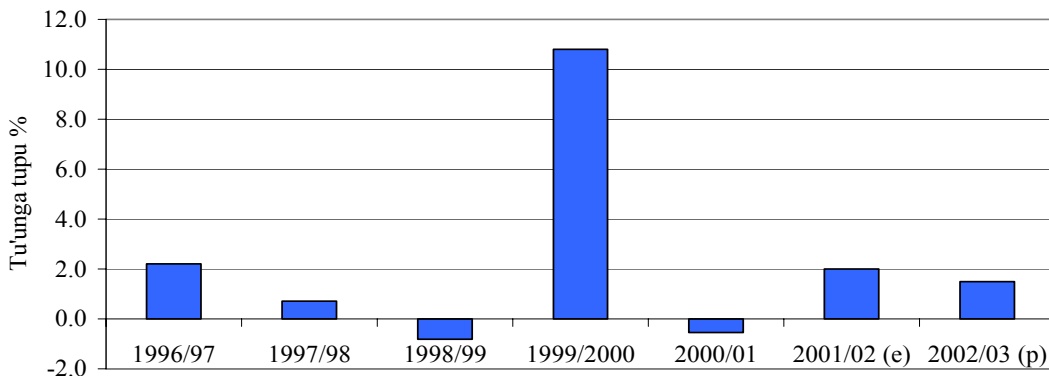
**Kalafi 2: 'Inasi Fakasekitoa 'I he Koloa Fakalukufua 'a e Fonua, Totongi Haohaoa 2001/02**



### 3.2. Ngoue

'Oku 'i ai 'a e fakafuofua 'e 'i he peseti 'e 2 'a e lahi 'o e tupu 'i he sekitoa ngoue ki he 2001/02, 'a ia ko e fakalalaka mei he holo peseti 'e 0.5 ko ia 'o e 2000/01. 'Oku makatu'unga 'a e fakalalaka ko eni mei he lahiange 'a e hina uta ki tu'apule'anga pea pehe ki ha tupu si'isi'i 'i he sekitoa ika. 'Oku 'i ai foki 'a e 'amanaki 'e toe leleiange 'a e fakatupu koloa 'i he 2002/03 'o makatu'unga 'i he leleiange 'a e faha'ita'u hina mo e vanila, 'o malava ai ke makupusi 'a e ngaahi uesia ne hoko ki he toutai tupu mei he ngaahi fakatamaki fakaenatula (El nino). 'I he kalafi fika 3 (lalo) 'oku fakaha ai 'a e faifatongia ko ia 'a e sekitoa 'o e ngoue 'i he ta'u 'e fitu kuohili.

**Kalafi 3: Tupu Haohaoa 'I he Sekitoa Ngoue 1996/97 ki he 2002/03(p)**



'I he hili ko ia e maumau 'i he ngoue 'e he matangi saikolone fakatalopiki ko "Waka", ne kake hake leva 'a e fua 'o e ngoue 'i Vava'u pea mo 'Eua 'a ia na'e lahi 'aupito pe 'a e fua ia

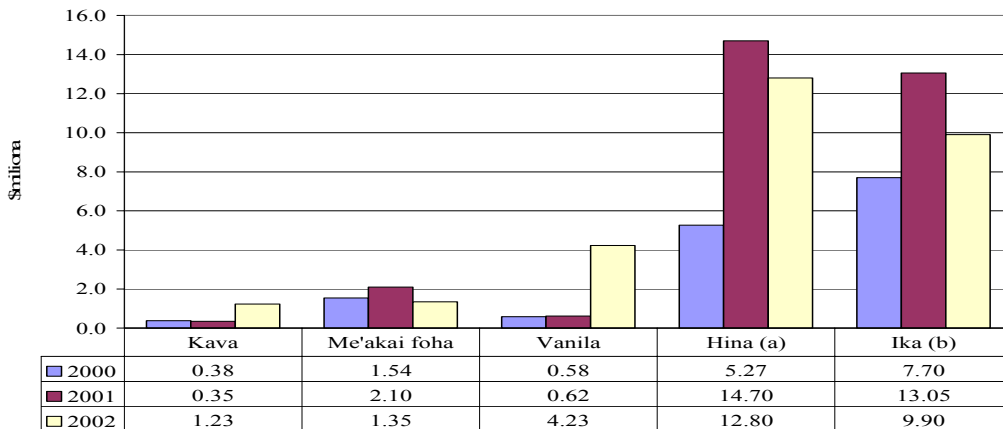
'o e ngoue 'i he lolotonga 'o e 2002/03. Fakatatau ki he fakamatala fakaangaanga 'a e Maketi Talamahu, ne a'u ki he metuliki toni 'e 2,852 'a ia ko e hiki hake ia 'aki 'a e peseti 'e 2 mei he ta'u kuo hili, pea hiki leva 'a e lahi 'o e vesitapolo 'aki 'a e peseti 'e 71.6 'a ia ne 'alu hake ia ki he metuliki toni 'e 191.2. Kaekehe, ne holo hifo 'a e fua'i'akau ki he metuliki toni pe 'e 743, 'a ia ko e holo 'aki ia 'a e peseti 'e 30.

'I he tafa'aki ko ia 'o e koloa fakatau ki tu'apuleanga, ne hokohoko atu ai pe 'a e ma'u 'inasi lahitaha 'a e hina. Fakatatau ki he fakamatala mei he potungaue Leipa, Fefakatau'aki mo e Ngaahi Ngaue'anga, ne hiki hake 'a e lahi 'o e hina ne fakatau ki tu'apule'anga ki he metuliki toni 'e 18,144 fakahoa ki he metuliki toni pe 'e 13,390 'i he ta'u 2001. Kaekehe, ne holo 'a e faka'avalisi 'o e totongi 'o ma'ulaloange 'a e tu'unga 'o e totongi 'i he 2002 'i he tu'unga ko ia 'o e 2001.

Ne hiki hake foki 'a e lahi 'o e fo'i piini vanila ne fakatau atu ki tu'apule'anga 'a ia ne a'u ki he \$4.2 miliona 'i he 2002 'o fakahoa ki he \$0.6 miliona 'i he 2001. Ko e ma'olunga taha eni kuo a'u ki ai 'a e totongi 'i he fonua ni koe'uhi he na'e a'u 'a e totongi ki he \$46 ki he kilokalami. Ne toki tali foki 'e he Potungaue Ngoue mo e Vaotata ha poloseki 'a ia 'oku fakapa'anga mei he EU fakatatau ki he "Stabex Protocol". 'Oku fakataumu'a ke pukepuke ma'u ai pe 'a e tu'unga 'oku 'i ai 'a e fua 'o e vanila mo e fakalalaka ko ia 'o e vanila Tahiti 'a ia 'oku fu'u totongi ma'olunga 'aupito 'i he maketi 'a mamani.

'Oku hokohoko atu ai pe foki 'a e tu'unga ma'olunga 'oku 'i ai 'a e ngoue foha 'o hange ko e tu'unga ne 'i ai 'i he 2001, 'o tatau pe 'i he lahi ne fakatau atu 'i he maketi fakalotofonua mo ia ne fakatau atu ki tu'apule'anga. 'I he tu'unga fakafiemale ko ia 'a e 'ea, 'oku 'i ai 'a e 'amanaki 'e hokohoko ai pe 'a e tu'unga lelei ko eni pea 'e malava pe ke feau ai 'a e fiema'u me'atokoni mo e fakatau atu ki tu'apule'anga. Ne kake foki 'a e lahi 'o e kava ne lava 'o fakatau atu ki tu'apule'anga 'i he 2002/03 'a ia ne fe'unga mo e \$1.2 miliona. 'Oku 'i ai foki 'a e 'amanaki 'e toe kake hake 'a e fua 'o e fonua 'i ha toe lahiange 'a e fiema'u ko ia mei he maketi 'i tu'apule'anga fakataha mo e ma'u taimi fe'unga atu 'a e polokalama fakaakeake ko ia 'i Vava'u. 'Oku kei hokohoko atu pe foki 'a e ngaue 'a e Potungaue Ngoue mo e Vaotata ki he ngaahi poloseki lolotonga ki he lesi, to niu, kava mo e vanila Tahiti.

**Kalafi 4: Tefito'i Fua 'o e Ngoue hu atu ki Tu'apule'anga**



(a): lahi 'o e pa'anga hu atu na'e fika'i ngaue'aki e totongi \$1.06 ki he 2001, pea seniti 'e 71 ki he 2002.

(b): fika ki he 'ika na'e ngaue'aki e fika 'a e Pangike Pule 'o Tonga.

### 3.3. Toutai

Ne hiki hake foki 'a e ngaahi ngaue 'i he sekitoa toutai 'i he 2001/02 'a ia ne kaunga eni ki he hiki peseti 'e 10 'i he mahu'inga fakalukufua ne tanaki atu ki he sekitoa tefito. Ko e lahi fakakatoa ko ia 'o e ika ne fakatau atu ki tu'apule'anga ne fakafuofua ia ki he metuliki toni 'e 1,500 'a ia ne lahi hake 'aki ha peseti 'e 50 'i he tu'unga ko ia ne 'i ai 'i he 2000/01.

Kaekehe, ko e ngaahi ola 'o e 2002/03 'oku ne 'omai 'a e fakatātā makehe koe'uhi na'e uesia 'e he ngaahi fakatamaki fakanatula. Ne 'asi lahi 'a e me'a ni 'i he holo ko ia 'a e lahi 'o e ika ne hu atu ki tu'apule'anga mei he \$13 miliona 'i he 2001 ki he \$9.9 miliona pe 'i he 2002, 'a ia ko e holo 'aki eni 'a e peseti 'e 25. Ko e ola tatau pe eni 'oku 'asi mei he ngaahi faka'ilonga felave'i mo e lahi 'o e ika 'oku fakatau atu fakalotofonua 'i he ta'u ko ia kuo 'osi. Ne fu'u 'ilonga foki 'a e to lalo 'i he ngaue 'a e ngaahi pisinisi hu koloa ki tu'apule'anga ni'ihi 'a ia ne iku ai ki hono fakatau 'a e taha 'o e ngaahi pisinisi ko ia.

'Oku kau foki 'a e toutai 'i he ngaahi pisinisi 'oku uesia ngofua 'e he natula ko ia 'o e 'ea pea ne fakamo'oni'i eni 'i he ta'u 2002/03. Ko e fakahoko fatongia ko ia 'a e sekitoa ni 'oku fakagatangata pe 'o fakatatau ki he lahi 'o e naunau fakalotofonua mo e tu'unga ma'olunga 'o e totongi fefolau'aki ka e tautautefito ki he totongi feleti vakapuna 'o hono fakafolau atu 'o e ika ki tu'apule'anga. Kuo hoko foki 'a e ngaahi palopalema ni ko e me'a 'oku tokangaekina 'e he Potungaue Toutai 'o fakafounga 'i hono toe vakai'i ko eni 'a 'ene ngaahi tu'utu'u ni felave'i mo e ngaahi pisinisi muli, pea pehe foki ki he fokotu'utu'u fo'ou felave'i mo e founga fakahoko ngaue 'a e pule'anga ki hono toe fakalotolahi'i mo faka'ai'ai 'a e ngaahi ngaue 'a e sekitoa taautaha 'i he tafa'aki fakatupu koloa. 'Oku fekumi foki 'a e potungaue ni ki ha ngaahi founga 'e malava ke ma'u ai ha ngaahi tokoni fakapa'anga ke toe fakamalohi'i'aki 'a e toutai.

'Oku 'i ai foki 'a e 'amanaki lelei ki he kaha'u 'o e sekitoa ngoue mo e toutai ki he 2003/04 pea ko e konga lahi 'oku fakafalala ki he tu'u lelei 'a e 'ea. 'Oku 'i ai foki 'a e 'amanaki 'e lelei 'a e ola 'o e toutai 'o ka hiliange 'a e ngaahi fakatamaki fakaenatula, pea hokohoko malohi atu ai pe 'a e ngaue 'a e pule'anga ki he ngaahi tu'utu'uni felave'i mo e fokotu'u pisinisi 'i he sekitoa toutai. Ko e tupu 'i he sekitoa ni ne fakafuofua ki he peseti 'e 3.

### 3.4. Koloa Ngaohi 'i Tonga

Ko e fakafeangai ko ia 'a e sekitoa ni 'i he ta'u 'e nima kuohili ne 'avalisi pe 'i he peseti 'e 1 neongo 'a e ngaahi feinga ko ia ke fakalalakaka mo faka'ai'ai 'a e fokotu'u pisinisi 'i he tafa'aki ni. Fakatatau ki he ngaahi savea kuo fakahoko 'e he Potungaue Sitetisitika, ne 'i ai 'a e ki'i kake 'i he 2001/02 'a ia ne fakafuofua ki he peseta 'e 2.2% 'o ha mai ai ha fakalaka mei he tu'unga ta'efakafiemalie 'o e ongo ta'u 'e ua ki mu'a. Ko e ki'i fakalalakaka ko eni ne hoko ia 'i he tafa'aki ki hono ngaohi 'o e me'atokoni mo e ngaahi naunau langa ki he fiema'u fakalotofonua.

'I he 2002/03, ne ki'i holo ai 'a e fakahoko fatongia 'a e sekitoa ni 'o makatu'unga mei he holo 'a e ivi fakatau pa'anga muli 'o e pa'anga. 'A ia ko hono ola ko e 'alu hake ki 'olunga 'a e totongi 'o e ngaahi koloa 'oku fakatau mai ke fakahoko 'aki 'a e ngaue 'i he sekitoa ni, pea ko e me'a tatau pe ne hoko ki he ngaahi fakamole ki hono ngaohi 'o e ngaahi koloa. Koe'uhi ko e fakangatangata ko ia 'o e mafai 'o e fanga ki'i pisinisi iiki kenau mapule'i 'a e totongi koloa, ne fu'u uesia kovi ai kinautolu 'e he palopalema ni. Ne hoko foki 'a e toe kake ki 'olunga 'a e totongi fefolau'aki ko ha me'a ke toe mamafaange ai 'a e ngaaki koloa 'oku hu atu ki tu'apule'anga mei he sekitoa ni. Tanaki atu ki ai, ne hoko 'a e fu'u si'isi'i ko ia 'a e maketi fakalotofonua ko ha me'a ke 'oua 'e a'usia 'e he ngaahi pisinisi fakalotofonua hu koloa mai mei muli 'a e lahi fe'unga e ala fe'aui ai mo e ngaahi kautaha ngaohi koloa mei

muli. Ko e ngaahi fakangatangata ko eni 'oku ne ta'ota'ofi 'a e tupu ko ia 'a e sekitoa ni ke nofo pe 'i he peseta 'e 1.0.

'Oku fononga atu eni 'a e pule'anga 'i he ta'u hono ua 'o e polokalama fokotu'utu'u fo'ou ko ia 'i he 'ekonomika mo e ngaahi ngaue fakapule'anga pea ko hono konga mahu'inga eni 'a ia ko hono tokangaekina 'a e ngaahi me'a 'oku nau fakafaingata'a'ia'i 'a e fakalakalaka 'i he sekitoa taautaha. Neongo 'oku to loto eni 'i he taimi kuo fokotu'u ki he fokotu'utu'u fo'ou ki he tukuhau, kuo fakahoko 'e he pule'anga ia ha fokotu'utu'u fo'ou ki he ngaahi me'a 'oku nau fakafe'atungia'i 'a 'ene founa fakalele ngaue; vakai'i 'a ene fakahoko ngaue ke toe leleiangē mo toe fakalahi 'a e ngaahi polokalama ako pau fakatekinikale pea mo e lahi ko ia 'o e pa'anga kuo tuku mavahe ki he fokotu'u ngaue pe pisinisi fakataautaha.

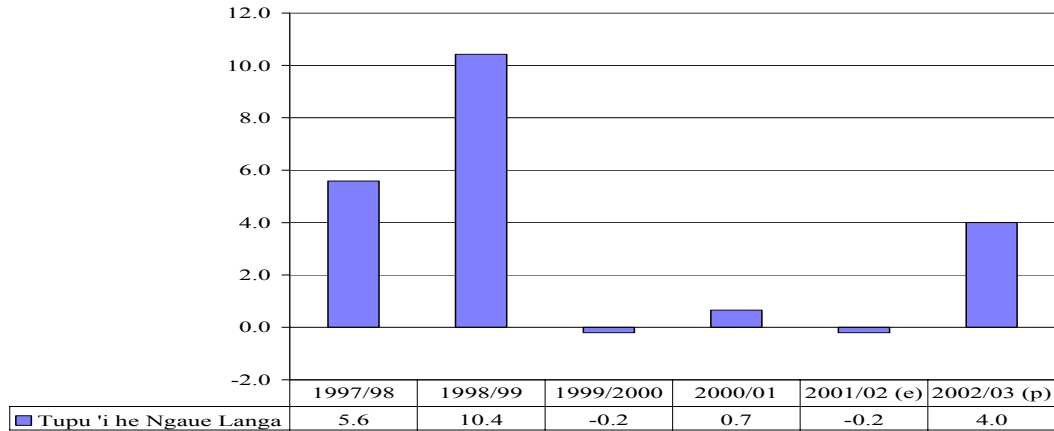
### **3.5. Ngaahi Ngaue Langa**

Ko e 'avalisi e kake ko ia 'i he sekitoa 'o e ngaahi langa ki he ta'u 'e 4 kuo hiliange ne 'i he peseti 'e 2.7. Kaekehe, ne ha ia 'i he fakamatala sitetisitika ne holo hifo 'aki e peseta 'e 0.2 'a e lahi ko ia 'o e ngaahi ngaue 'i he sekitoa ni ki he ta'u 2001/02 'o toe holoki hifo ai 'a e tu'unga na'e 'i ai 'a e 'uluaki fakafuofua 'a e Potungaue Pa'anga. Na'e makatu'unga hono toe holoki ko eni mei hono toe toloi ko ia mei he 2001/02 ki he 2002/03 'a e ngaahi langa felave'i mo e maumau ne fakahoko 'e "Waka". 'Oku toe ha foki heni 'a e toe taimi loloaange pe tuaiangē ke fakakakato 'a e ngaahi poloseki langa lalahi 'i he fonua ni.

'Oku 'i ai 'a e sio 'e toe leleiangē 'a e fakahoko fatongia 'i he sekitoa ni ki he 2002/03 'i he lahi ko ia 'a e ngaahi langa felave'i mo "Waka" 'oku fakahoko 'i he fo'i taimi ko eni, mo e toe lahiange ko ia 'a e pa'anga ne vahe'i ki he ngaahi poloseki tokoni 'o hange ko e ngaahi poloseki 'uhila 'i Niua mo e 'otumotu Ha'apai, ngaahi poloseki 'a Siapani, mo e ngaahi poloseki fakalakalaka 'i he ngaahi kolo ki 'uta. Ko e ngaahi poloseki makehe 'oku fakahoko 'i he ta'u fakapa'anga ko eni 'oku kau ai 'a e poloseki monomono 'a e LDS, ngaue 'a e FIFA ki hono ako'i 'o e soka, fakalelei'i 'o e hotele Teitelaine, lava lelei hono langa 'o e falepisinisi Fund Management, fakalahi 'o e uafu Faua mo e kamata ko ia hono langa 'o e 'Apiako Ma'olunga 'o Tonga. 'Oku kau atu ki ai, 'a e lahiange 'a e ngaahi langa iiki felave'i mo e ngaahi fale nofo'anga mo e ngaahi pisinisi iiki, pea 'oku fakamo'oni'i eni 'i he hiki hake 'aki 'a e peseti 'e 10 'a e lahi 'o e ngaahi no 'i he ngaahi pangike felave'i mo e langa fale nofo'anga. 'Oku 'i ai 'a e 'amanaki 'e hiki hake 'a e ngaahi ngaue 'i he sekitoa ni 'aki ha peseti 'e 4 ki he ta'u 2002/03.

'Oku 'i ai foki 'a e 'amanaki lelei ki he 2003/04 'e kake 'aki ha peseti 'e 3, fakakau heni 'a e poloseki ko ia 'a e Pangike 'a Mamani mo e Potungaue Mo'ui, langa fo'ou 'o e 'Apiako Ma'olunga 'o Tonga, pea pehe ki he poloseki 'a e ngaahi ako'anga Katolika. 'Oku ha atu 'i he kalafi 5 'i lalo 'a e fotunga 'o e tupu mo e holo 'a e tafa'aki 'o e ngaahi langa 'i he ta'u ko eni 'e ono kuo hiliange.

**Kalafi 5: Tupu Haohaoa 'i he Sekitooa Langa ki he ta'u 1997/98-2002/03**



(e): fika mei he Potungaue Sitesitika 'a Tonga  
 (p): fakafuofua mei he Potungaue Pa'anga

### 3.6. Takimamata

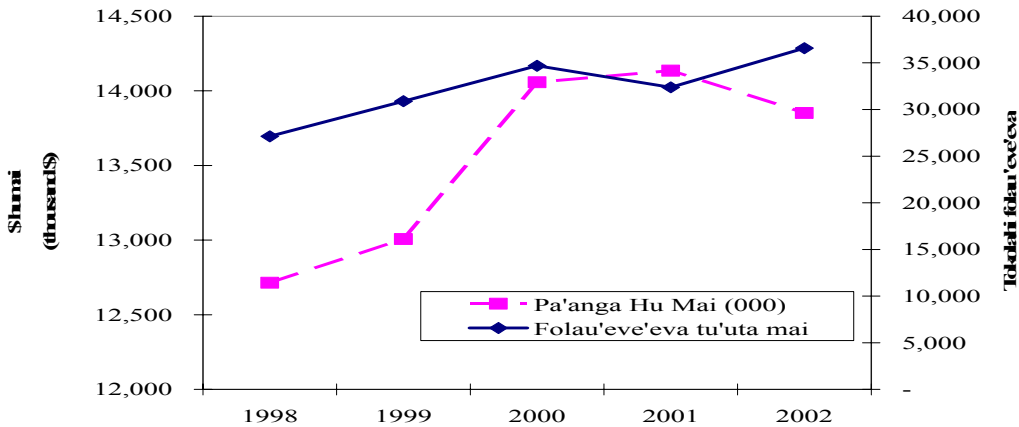
'Oku kau foki 'a e takimamata 'i he sekitoa mahu'inga ki he fakalalakaka pea 'oku 'i ai 'a 'ene ngaahi kaunga mahu'inga 'i he 'ekonomika fakalotofonua 'o fakafou 'i he 'ene 'omai ha ngaahi faingamalie fakangaue, 'omai ai ha pa'anga hu mai tautefito ki he ngaahi kolo ki 'uta, pea mo hono hiki'i hake 'a e tu'unga 'oku 'i ai 'a e pa'anga muli 'a e fonua. 'Oku ne 'omai foki ha faingamalie ke toe lahi ange 'a e faingamalie ke tau ngaohi ai mo ha ngaahi koloa kehe kae 'oua e fakafalala pe 'i he ngoue. Na'e uesia lahi foki 'a e takimamata 'i mamani kotoa 'i he 2001/02 makatu'unga 'i hono 'ohofi ko ia 'e he kau tau toitoi 'a 'Amelika, pea ne ha ai pe hono ola 'i he takimamata fakalotofonua. Ko e tafa'aki ne faingata'a'ia lahitaha mei he uesia lahi ko eni ko e ngaahi kautaha fefolau'aki vakapuna 'a ia ko e huitu'a eni 'o e ngaue fakatakimamata. Ne ha mai mei he ni'ihi 'o e ngaahi faka'ilonga 'a e toe tuaiane e tupu 'a e sekitoa takimamata 'aki ha peseti 'e 3 'i he 2001/02.

Na'e toe fakalalakaka 'a e takimamata 'i he kongu kimu'a 'o e 2002/03 he na'e a'u 'a e tokolahi 'o e kau folau'eve'eva ne tu'uta mai ki he toko 20,234 'a ia 'oku lahi hake 'aki 'a e peseta 'e 9 'i he toko 18,567 ne tu'uta mai 'i he taimi tatau 'i he ta'u kuo hiliange. Ne 'alu hake mo e pa'anga muli ne ma'u mai 'aki ha peseti 'e 19. Pea mahalo ki ha vaka meili 'e 9 ne tu'uta mai ki Tonga ni lolotonga 'o e ngaahi kuata faka'osinga 'o e 2002/03. Fakatatau ki ha fakafuofua mei he potungaue Takimamata, ko e lahi 'o e pa'anga muli 'oku ma'u mai 'i he vaka 'e taha 'oku fe'unga mo e pa'anga 'oku lahi hake 'i he \$200,000 koe'uhi ko e totongi uafu, lolo, vai, ngaahi fakafofonga tokangaekina 'o e folau 'eve'eva, falekai, ka tekisi, mo e ngaahi ngaue fakamea'a.

Neongo 'a e ngaahi faka'ilonga 'oku 'i ai 'a e fakalaka 'i he 2002/03, 'oku mahu'inga ke fakatokanga'i 'a e ngaahi uesia fehangaangai fakamamani lahi 'oku ha 'i he sekitoa fakalotofonua. Ne toe fehangaangai 'a e fakaakeake 'i he tafa'aki Takimamata mo ha makatukia'anga 'i he ta'u 2002/03 fakataha mo e ngaahi ola 'o e tau 'i 'Iulaki, ngaahi 'oho fakatautoitoi 'i Bali, mo e mafola fakatu'upakē ko ia 'a e mahaki SARS. 'Oku mahino heni 'oku fakafotunga mai 'a e ola 'o e tau 'i 'Iulaki pea mo e ngaahi vāvākovu ko ia 'i he Hahake Lotoloto 'i he hiki 'a e totongi 'o e lolo 'i Tonga ni pea 'oku toe fakamo'oni'i ia 'i he hiki 'a e 'avalisi 'o e totongi fakalukufua 'o e koloa 'i he ngaahi sekitoa kotoa. 'Oku hoko foki eni

ko ha kavenga ki he ngaahi ngaue faka'ekonomika 'i he fonua ni pea 'oku ne holoki lahi ai 'a e ivi fakatau 'a e kakai. Neongo 'oku te'eki ke 'i ai ha faka'ilonga 'o e mahaki "SARs" 'i Tonga ni, kuo 'osi uestia pe 'a e falala pea ne toe ta'ota'ofi 'e ia 'a e kau folau 'eve'eva mei he 'enau malava ke fefolau'aki. Ko ia ai 'oku ne uestia 'a e ngaahi ngaue fakatakimamata pea toe holoki mo e tafa'aki ki he fefolau'aki vakapuna. 'Oku ne uestia foki mo e tafa'aki ki he ngaahi ngaue hange ko e hotele, falekai, fefakatau'aki fakamovetevete mo e fefononga'aki tautefito ki he fefononga'aki 'i he 'ea.

**Kalafi 6: Tokolahi kau folau 'eve'eva mo e pa'anga hu mai 1998-2002**



Ko e me'a si'i pe 'e malava 'e he pule'anga 'o fai ke fakasi'isi'i'aki 'a e ngaahi uestia kovi 'o e ngaahi me'a ne hoko 'oku hā atu 'i 'olunga, pea mo hono toe tohoaki'i mai 'a e kau folau 'eve'eva ki Tonga ni. 'Oku hokohoko atu ai pe 'a e tokanga 'a e potungaue Takimamata ke tu'uaki atu ha 'imisi lelei mo maau 'o Tonga ni ki he ngaahi tafa'aki kotoa ke fakalalaka ai 'a e folau 'eve'eva. 'Oku 'oatu foki ha fakamalo 'a e pule'anga ki he ngaahi pule'anga hange ko 'Aositelelia mo Nu'usila 'oku nau fengau'aki 'i he ngaahi tokoni fakatekinikale mo fakapa'anga kuo nau 'omai ki hono langa hake 'a e sekitoa ni.

**3.7. Sekitoa Fefakatau'aki**

'I he ngaahi fakamatala sitetisitika fakamuimui taha 'oku fakaha mai 'ai 'a e leliange 'a e fefakatau'aki, ngaue fakafalekai mo e ngaue fakahotele 'i he 2001/02 'a ia ne tupu 'aki 'a e peseti 'e 3 fakahoa atu ki he peseta pe 'e 0.9 'i he 2000/01. 'Oku mahu'inga ke fakatokanga'i ko e fakalaka ko eni 'oku ne fakafofonga'i fakataha mai 'a e sekitoa takimamata mo e fefakatau'aki (kakato mo e fakamovetevete). Ko e toe lahiange ko ia 'a e sekitoa ni 'oku fakafotunga mai ia 'i he toe lahiange 'a e koloa fakatau mai mei tu'apule'anga 'i he ta'u ko eni 'e nima kuo hiliange. Kaekehe, ne ha ia mei he ola 'o ha savea ki ha ngaue fakafale'i ne fakahoko 'e he Potungaue Pa'anga, ko e ngaahi ngaue 'oku fakahoko 'e he kau fefakatau'aki lalahi (fakatau kakato mo e fakamovetevete) 'oku 'ikai tu'unga tatau ia mo ia 'oku ha 'i he ngaahi faka'ilonga. Ko e taha 'o e ngaahi 'uhinga ki he holo ko eni, ko e hokohoko ko ia e tupu 'a e maketi ta'efaka'ofisiale 'o ne hanga 'e ia 'o holoki 'a e fiema'u ki he ngaahi koloa 'o e ngaahi pisinisi lesisita.

Ko e me'afua ne ngaue 'aki ki hono fakapapau'i pe fua 'a e fakahoko fatongia 'a e sekitoa ni ko e fefakatau'aki fakavaha'apule'anga, kae tautefito ki he lahiange ko ia 'a e koloa hu mai. 'I he ngaahi ta'u kuo hiliange neongo 'a e hikihiki 'a e totongi koloa ne hokohoko pe e hikihiki hake 'a e lahi 'o e koloa hu mai 'o tautefito ki he koloa me'akai, tapaka mo e ngaahi saliotite misini. 'Oku hange leva 'oku 'i ai ha fekau'aki 'a e lahiange 'a e fakatau 'a e kakai mo e lahi ko ia 'o e pa'anga foaki mai mei he kainga 'i muli. 'Oku lolotonga fekumi foki 'a e

pule'anga ki ha ngaahi founa ke fakalotolahi 'aki 'a hono ngaue'aki 'a e pa'anga 'oku li mai mei he kainga muli ki ha ngaahi ngaue fakatupu koloa kae 'oua e fakamole pe 'i he ngaahi koloa taimi nounou. 'Oku 'i ai 'a e 'amanaki 'e tupu 'aki 'e he tafa'aki fefakatau'aki, ngaue fakafalekai mo e hotele ha peseti 'e 2 'i he 2002/03.

### 3.8. Fefononga'aki mo e Fetu'utaki

Ko e mahu'inga haohaoa ne tanaki ki he koloa fakalukufua mei he sekitoa ni ne si'isi'iangē 'i he ta'u 2001/02 'a ia na'e holo 'aki 'a e peseti 'e 8.2. Na'e makatu'unga 'a e holo ko eni mei hono tuku atu 'e he kautaha vakapuna fakafonua 'a Tonga (RTA) 'a e ngaahi ngaue fakavaha'apule'anga ne fakahoko 'e he vakapuna "Boeing-737" 'i Ma'asi 2001. Ne hanga 'e he fo'i ngaue ni 'o holoki hifo 'a e ki'i fakalaka ne ma'alifekina mei he tafa'aki 'o e fefolau'aki vaka tahi mo e fefononga'aki 'i 'uta.

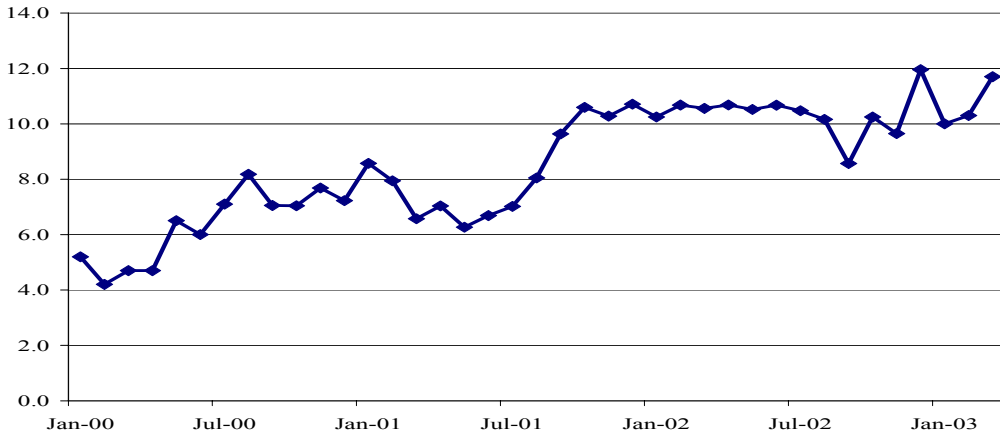
'I he tafa'aki 'o e fefononga'aki, kuo malohiangē eni 'a e fe'au'auhi 'i hono toe fakalahi ko ia 'e he kautaha "Royal Tongan Airline" 'a 'enau ngaahi faifaongia fakavaha'apule'anga 'i hono lisi mai ko ia 'o e vakapuna "Boeing 757" 'a e kautaha "Royal Brunei Airlines". 'Oku kau lelei foki eni ia ki he ngaahi sekitoa kehe 'o hange ko e takimamata, ngoue mo e toutai 'i he toe lahiangē 'a e fefononga'aki atu mo e ha'u ki Tonga ni. 'Oku toe hoko ai pe 'a e si'isi'i 'o e maketi fakalotofonua fakataha mo e ngaahi faingata'a 'oku fehangahangai mo e meimei kotoa 'o e ngaahi kautaha vaka, ta'epau 'a e tu'unga 'oku 'i ai 'a e ngaahi 'oho fakatau-toitōi, ola fakatu'upake ko ia 'o e SARs, mo e tau 'i he kulifa, ko ha ngaahi me'a ke fakafe'atungia'i ai 'a e tupulekina 'a e sekitoa ni.

Ne kamata foki 'i he 2002/03 'a e fakahoko fatongia 'a e kautaha "Shoreline Group" 'i he tafa'aki 'o e fetu'utaki, 'a ia na'a ne tokonaki mai 'e ia 'a e fe'au'auhi ki he ngaue ko ia na'e fakahoko 'e he kautaha fetu'utaki 'a e pule'anga ko e "Tonga Communications Corporation". Ko e ola ne ha mahino mai 'i he fe'au'auhi ko eni ko e holo lahi 'i he fakamole ki he ngaahi ngaue fetu'utaki. 'Oku 'i ai foki 'a e 'amanaki 'e hoko 'a e holo ko eni ko ha me'a ia ke faka'ai'ai ke toe lahiangē ai 'a e fiema'u ki he ngaahi ngaue pehe ni, ka 'i he taimi tatau 'oku hoko 'a e ki'i lahi ko eni 'o e maketi fakalotofonua ko ha me'a ke ne fakangatangata 'a e tokoni pe 'inasi 'oku 'omai mei he sekitoa ni ki he tupulekina faka'ekonomika fakalukufua 'o e fonua.

## 4.0 Tu'unga Totongi Koloa Fakalotofonua

'I hono toe liliu ko eni 'o e ta'u ke fai ki ai 'a e fakahoa 'o e ngaahi totongi koloa ki Novema 2002, ne a'u ai 'a e 'avalisi 'o e totongi koloa fakalukufua ki he peseti 'e 11.5 'i he faka'osinga 'o Ma'asi 2003, 'a ia ko e 'alu hake ia 'aki ia 'a e peseti 'e 1.2 'i hono fakahoa ki he mahina tatau 'o e ta'u kuo hiliangē.

'Oku 'i ai 'a e ngaahi sekitoa ne 'i ai 'enau kaunga ki he totongi ma'olunga ko eni 'o e koloa. Ne uesa lahi foki 'a e hiki e totongi lolo 'a mamani 'a e hiki ko ia 'i he totongi ki hono fakatau fakamovetevete 'o e lolo pea kuo hiki ai pe 'a e totongi 'o e fefononga'aki, ngaohi mo hono tufaki 'o e koloa 'o tatau pe 'i he koloa ngaohi fakalotofonua mo ia ne hu mai mei tu'apule'anga. 'Oku 'i ai foki 'a e kaunga lahi 'a e holo ko ia 'i he ivi fakatau pa'anga muli 'o e pa'anga Tonga ki he hiki hake 'i he totongi 'o e koloa hu mai mei tu'apule'anga. 'Oku kau eni 'i he ngaahi me'a 'oku hoha'a ki ai 'a e pule'anga koe'uhi ko e holoa 'i he ivi fakatau 'o e kau fakatau (kakai) makatu'unga mei he totongi ma'olungaange 'a e koloa, pea 'oku ne faka'ai'ai 'e ia 'a e 'amanaki ki ha hiki hake 'i he totongi lau houa mo e vahe fakauike ua, 'a ia 'oku ne toe teke 'e ia ki 'olunga 'a e fakamole 'a e kau ngaohi koloa fakalotofonua mo hono tufotufa 'o e koloa hu mai mei tu'apule'anga.

**Kalafi 7: Hikihiki 'I he Totongi Koloa Fakalotofonua mei Sanuali 2000 ki Ma'asi 2003**

‘Oku ‘amanaki ‘e ‘ikai ke toe laka hake ‘a e totongi koloa ki he ta’u 2003 ‘i he tu’unga lolotonga pea ke toe holo hifo ‘i he tu’unga lolotonga. Koe’uhi ko e si’isi’i ‘a Tonga, ‘oku fu’u uesia ngofua leva ia ‘e he ngaahi me’a ‘oku hoko hange ko e hikihiki ‘o e totongi lolo, mo e ngaahi fakatamaki fakanatula ‘oku ne uesia ‘a e fua ‘o e ngoue. ‘I he lolotonga ‘o e ngaahi fakafe’atungia ni, ‘oku fakataumu’a ‘a e ngaahi tu’utu’uni ‘a e pule’anga ke fokotu’u ‘a e tu’unga ‘o e totongi koloa ke ‘i lalo hifo pe ‘i he 10.

Ko e taha ‘o e natula ‘oku fu’u fakatokanga’i ‘i he ngaahi totongi ‘o e koloa (CPI) ko e hiki peseti ‘e 3 ko ia ‘i he totongi ‘o e ngaahi koloa hu mai mei tu’apule’anga. Ne hoko foki ‘a e totongi ‘o e kakano’i manu ko e uho ia ‘o e fu’u kaka lahi ko eni ‘i he totongi ‘o e koloa ‘a ia ko e peseti ‘e 76.7 ia ‘o e kato ko eni ne fua ‘aki e totongi ‘o e ngaahi koloa.

## 5.0 Ngaahi Tu’utu’uni mo e Ngaahi Fakalakalaka Fakapa’anga

### 5.1 Pa’anga Fakalukufua ‘a e Fonua

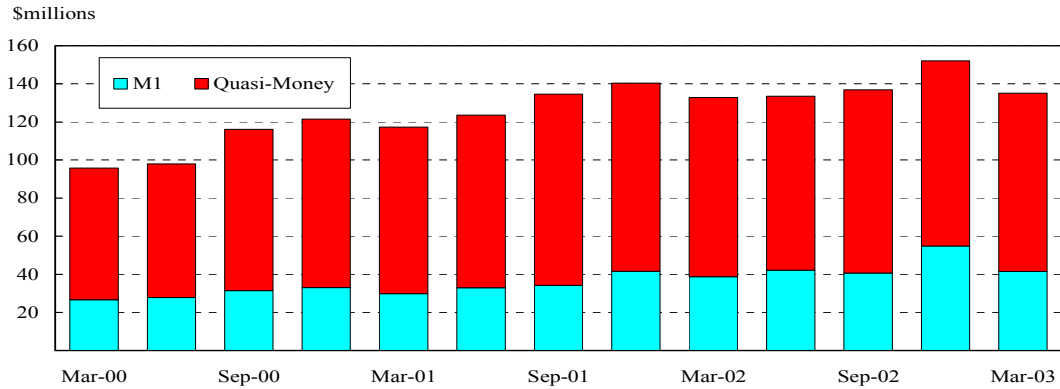
Na’e a’u ki he \$132.7 miliona ‘a e pa’anga fakalukufua ‘a e fonua lolotonga ‘a e ta’u fakapa’anga 2001/02, ‘o fakahoa ia ki he \$123.0 miliona lolotonga ‘a e ta’u fakapa’anga 2000/01. ‘Oku fe’unga ‘eni mo e kake peseti ‘e 7.9, ‘a ia ko e holo ia mei he tupu peseti ‘e 26.5 lolotonga ‘a e ta’u fakapa’anga ‘o faka’osi mai ki Sune 2001.

Ko e kake ko’eni ‘i he pa’anga fakalukufua ‘a e fonua lolotonga ‘a e ta’u, na’e ha mai ia ‘i he kake ‘a e fakahu pa’anga taimi nounou mo e pa’anga ‘oku takai ‘i tu’a ‘i he ngaahi pangike (M1) ‘aki ‘a e \$9.4 miliona mo e fakahu pa’anga muli, fakahu pa’anga tohi pangike mo e taimi tu’upau (Quasi-money) ‘aki ‘a e \$0.3 miliona. Na’e ‘alu hake ‘a e pa’anga ‘oku takai ‘i tu’a ‘i he ngaahi pangike ‘aki ‘a e \$1.5 miliona mo e fakahu pa’anga taimi nounou ‘aki ‘a e \$7.8 miliona. Na’e ‘alu hake mo e fakahu pa’anga tohi pangike ‘aki ‘a e \$5.6 miliona mo e fakahu pa’anga taimi tu’upau ‘aki ‘a e \$4.2 miliona ‘o lahiange ia ‘i he holo \$9.5 miliona ‘i he fakahu pa’anga muli.

Lolotonga ‘a e ‘uluaki mahina ‘e hiva ‘o e ta’u fakapa’anga 2002/03, na’e a’u ki he \$134.2 miliona ‘a e pa’anga fakalukufua ‘a e fonua, ‘a ia ko e kake ‘eni ‘aki ‘a e peseti ‘e 1.1 ‘i hono fakahoa ki he tu’unga na’e ‘i ai ‘i he faka’osinga ‘o Sune 2002. Ko e kake ko’eni na’e ha mai ia ‘i he kake lahi ‘i he fakahu pa’anga muli fe’unga mo e peseti ‘e 70.0.



**Kalafi 8: Lahi e Pa'anga Fakalukufua 'o e Fonua**

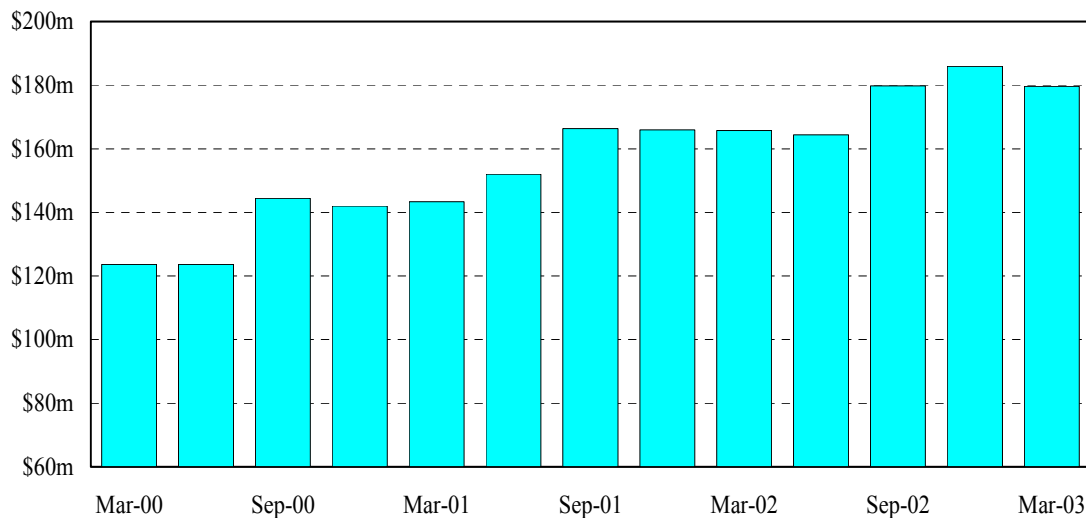


**5.2. Ngaahi No Fakalotofonua**

Lolotonga 'a e ta'u 'e taha 'o a'u mai ki he faka'osinga 'o Sune 2002, na'e 'alu hake 'a e tu'unga totonu 'o e ngaahi no ('osi hono to'o 'a e fakahu pa'anga 'a e pule'anga) 'aki 'a e \$12.4 miliona ki he \$164.4 miliona. 'Oku fe'unga 'eni mo e tupu fakata'u peseti 'e 8.2 'o fakahoa ia ki he tupu peseti 'e 22.9 lolotonga 'a e ta'u fakapa'anga 2000/01. Ko e kake ko'eni 'i he tu'unga totonu 'o e ngaahi no, na'e tupu ia mei he lahi 'a e no 'a e tafa'aki taautaha mo e ngaahi Poate. Na'e 'alu hake 'a e no 'a e tafa'aki taautaha 'aki 'a e \$20.7 miliona ki he \$162.6 miliona pea ko e no ki he ngaahi Poate na'e 'alu hake ia 'aki 'a e \$3.8 miliona ki he \$10.2 miliona. 'I he taimi tatau ko e no 'a e pule'anga na'e holo 'aki 'a e \$12.2 miliona ki he -\$8.5 miliona. 'Oku ha heni 'a e fakalalakaka 'i he tu'unga totonu 'oku 'i ai 'a e no 'a e pule'anga ('osi hono to'o 'enau fakahu pa'anga).

Lolotonga 'a e mahina 'e hiva 'o a'u mai ki he faka'osinga 'o Ma'asi 2003, ko e tu'unga totonu 'o e ngaahi no na'e 'alu hake ia 'aki 'a e \$15.2 miliona ki he \$179.6 miliona. Ko e kake 'eni fe'unga mo e peseti 'e 9.3 mei he tu'unga na'e 'i ai 'i he faka'osinga 'o Sune 2002. Ko e no ki he tafa'aki taautaha na'e 'alu hake ia 'aki 'a e peseti 'e 8.4 pea kake peseti 'e 31.4 'a e no ki he ngaahi Poate.

**Kalafi 9: Tu'unga e No Fakalotofonua**



### 5.3. No mei he Ngaahi Pangike

Lolotonga'a e ta'u fakapa'anga 2001/02, na'e 'alu hake 'a e no 'a e ngaahi pangike fakakomesiale ki he tafa'aki taautaha 'aki 'a e \$17.3 miliona ki he \$125.1 miliona. Ko e no ki he tafa'aki fakangaue na'e 'alu hake ia 'aki 'a e \$7.8 miliona ki he \$61.0 miliona, tafa'aki fakangoue 'aki 'a e \$3.1 miliona ki he \$9.8 miliona pea mo e no langa fale na'e 'alu hake si'i pe ia 'aki 'a e \$0.4 miliona ki he \$34.0 miliona.

Lolotonga 'a e mahina 'e hiva 'o a'u mai ki he faka'osinga 'o Ma'asi 2003, ko e no ki he tafa'aki taautaha na'e 'alu hake 'aki 'a e \$17.0 miliona mei he faka'osinga 'o Sune 2002. Na'e ha mai 'i he kake ko'eni 'a e lahiange 'a e no 'a e tafa'aki fakangaue 'o 'alu hake 'aki 'a e \$8.1 miliona mo e ngaahi no langa fale 'aki 'a e \$7.1 miliona.

### 5.4. Fakahu Pa'anga mo e Ngaahi Pangike

Lolotonga 'a e ta'u fakapa'anga 2001/02, na'e 'alu hake ai 'a e fakahu pa'anga 'i he ngaahi pangike fakakomesiale 'aki 'a e \$12.7 miliona ki he \$134.2 miliona. Ko e 'alu hake ko 'eni 'a e fakahu pa'anga na'e tupu ia mei he lahiange 'a e fakahu pa'anga 'a e tafa'aki taautaha, pule'anga mo e ngaahi fakahu pa'anga kehe. Ko e fakahu pa'anga taautaha na'e kake ia 'aki 'a e \$5.3 miliona ki he \$114.6 miliona. Ko e kake ko'eni na'e tupu ia mei he 'alu hake 'a e fakahu pa'anga taimi nounou'aki 'a e \$6.0 miliona, fakahu pa'anga tohi pangike 'aki 'a e \$6.0 miliona mo e fakahu pa'anga taimi tu'upau 'aki 'a e \$2.9 miliona, 'o ma'olungaange 'eni 'i he holo 'i he ngaahi fakahu pa'anga muli. Ko e fakahu pa'anga 'a e pule'anga na'e 'alu hake ia 'aki 'a e \$4.9 miliona ki he \$11.7 miliona, pea ko e ngaahi fakahu pa'anga kehe na'e 'alu hake ia 'aki 'a e \$2.4 miliona ki he \$7.9 miliona

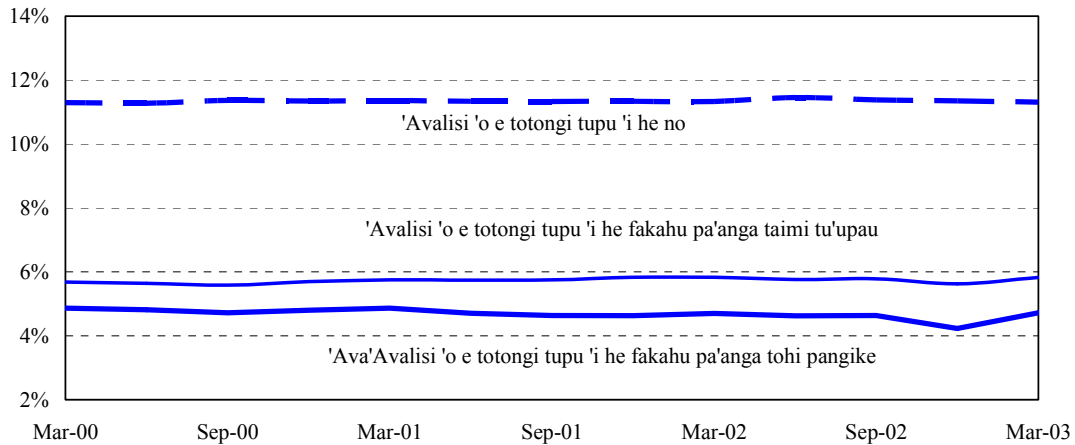
Lolotonga 'a e 'uluaki mahina 'e hiva 'o e ta'u fakapa'anga 2002/03, na'e 'alu hake 'a e fakahu pa'anga 'i he ngaahi pangike 'aki 'a e \$8.1 miliona ki he \$142.4 miliona mei he tu'unga na'e 'i ai 'i he faka'osinga 'o Sune 2002. Ko e kake ko'eni na'e ha mai ai 'a e 'alu ki 'olunga 'a e fakahu pa'anga 'a e pule'anga 'aki 'a e \$2.4 miliona mo e ngaahi fakahu pa'anga kehe 'aki 'a e \$7.1 miliona, 'o lahiange 'eni 'i he holo \$1.3 miliona 'i he fakahu pa'anga tautaha.

## 6.0 Totongi Tupu

Na'e tu'uma'u pe foki 'a e totongi tupu fakata'u kuo pulusi atu 'e he ngaahi pangike fakakomesiale ki he fakahu pa'anga tohi pangike mo e taimi tu'upau lolotonga 'a e ta'u fakapa'anga 2001/02 'i he tu'unga fakanomipa. Kaekehe na'e hokohoko atu pe 'a e holo 'i he 'avalisi 'o e totongi tupu 'i he fakahu pa'anga. Na'e ha mahino 'eni 'i he holo 'a e 'avalisi 'o e totongi tupu ki he ngaahi fakahu pa'anga ki he peseti 'e 4.62 'i he faka'osinga 'o Sune 2002, mei he peseti 'e 4.70 'i he faka'osinga 'o Sune 2001 mo e peseti 'e 4.81 'i he faka'osinga 'o Sune 2000. Na'e 'alu hake foki 'a e 'avalisi 'o e totongi tupu 'i he fakahu pa'anga, mei he faka'osinga 'o Sune 2002, 'o a'u 'eni ki he peseti 'e 4.72 'i he faka'osinga 'o Ma'asi 2003.

Na'e kamata foki ke kake mamalie 'a e totongi tupu 'i he ngaahi no 'i Tonga, 'o ha mai ia 'i he me'afua 'oku ngaue'aki ki he totongi tupu 'i he ngaahi no. 'A ia na'e fe'unga mo e peseti 'e 11.45 'i he faka'osinga 'o Sune 2002, 'o ma'olungaange 'eni 'i he peseti 'e 11.34 'i he faka'osinga 'o Sune 2001, pea mo e peseti 'e 11.28 'i he faka'osinga 'o Sune 2000. Na'e kamata ke holo 'a e 'avalisi 'o e totongi tupu 'i he ngaahi no talu mei he faka'osinga 'o Sune 2002, 'o a'u ki he peseti 'e 11.31 'i he faka'osinga 'o Ma'asi 2003.

**Kakafi 10: Totongi tupu**



## 7.0 Fakalalakaka 'i he Sekitua Fefakatau'aki mo Tu'apule'anga

### 7.1. Koloa Hu Atu

Fakatatau ki he ngaahi fakafuofua makatu'unga 'i he ngaahi fakamatala fekau'aki mo e fehu'aki pa'anga mo muli, 'a ia 'oku tanaki 'e he Pangike Pule mo e ngaahi pangike fakakomesiale, na'e 'alu hake 'a e pa'anga humai mei he ngaahi koloa huatu ki tu'apule'anga lolotonga 'i he ta'u fakapa'anga 2001/02, 'aki 'a e \$15.5 miliona ki he \$38.8 miliona. Ko e tu'unga ko'eni na'e ma'olunga ia 'aki 'a e peseti 'e 66.5 'i he tu'unga na'e 'i ai 'i he ta'u kuo'osi. 'Oku ha heni 'a e tu'unga ma'olungaange na'e 'i ai 'a e pa'anga humai mei he ngaahi koloa huatu ki muli, 'o takimu'a ai 'a e hina, ika mo e ngaahi koloa kehe 'o 'oseni.

Lolotonga 'a e 'uluaki mahina 'e valu 'o e ta'u fakapa'anga 2002/03, na'e 'a u ki he \$29.2 miliona 'a e pa'anga humai mei he ngaahi koloa huatu ki tu'apule'anga, 'o fakahoa ki he \$30.2 miliona 'i he taimi tatau 'o e ta'u kuo'osi. Ko e holo 'i he pa'anga humai mei hono fakatau atu 'o e koloa ki tu'apule'anga lolotonga 'a e vaha'a taimi ko 'eni, na'e mahino mei ai 'a e faikehekehe 'i he ongo tefito'o koloa huatu ki tu'apule'anga, 'i he ngalingali ne lahiange 'a e holo 'i he pa'anga humai mei he fakatau atu 'o e ika, 'i he tupu mei he pa'anga humai mei he fakatau atu 'o e hina ki tu'apule'anga. 'Oku kei takimu'a pe 'a e hina 'i he koloa huatu 'a e fonua ki tu'apule'anga, hoko ki ai 'a e ika mo e ngaahi koloa kehe 'o 'oseni mo e vanila. Ko e ngaahi koloa kehe na'e huatu ki muli lolotonga 'a e vaha'a taimi ko'eni na'e kau ki ai 'a e ngoue foha mo e kava. Na'e kei tu'unga ma'ulalo pe foki 'a hono huatu 'o e ngaahi koloa ngaohi 'i Tonga ni.

Ko Siapani foki 'a e fonua 'oku lahitaha 'a hono huatu ki ai 'a e ngaahi koloa mei Tonga ni, 'a ia 'oku ofi ki he vaeua 'o e ngaahi koloa huatu ki tu'apule'anga ko e hina mo e ika ia 'oku huatu ki ai, hoko ki ai 'a 'Amelika (kau ki ai mo Hauai'i) pea mo Nu'usila. Lolotonga ia 'oku kei hokohoko atu pe 'a e fekumi 'a e pule'anga ki he ngaahi koloa kehe ke huatu ki muli tautautefito ki he ika toutai loloto (tuna), faama'i 'o e tofe mo e tafa'aki fakangoue hange ko e kofi, nonu, kava mo e vanila.

### 7.2. Koloa Humai mei Tu'apule'anga

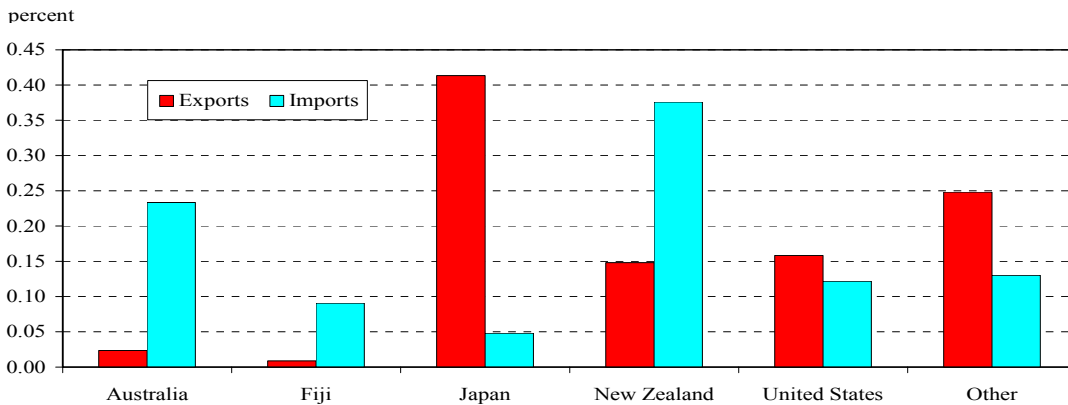
Lolotonga 'a e ta'u fakapa'anga 2001/02, na'e fe'unga 'a e totongi pa'anga atu ki he ngaahi koloa humai mei muli 'a ia 'oku ha 'i he lekooti 'o e fehu'aki pa'anga mo muli mo e \$133.7 miliona. Ko e kake 'eni fe'unga mo e peseti 'e 11.4 mei he tu'unga na'e 'i ai 'i he ta'u kuo'osi. Ko e kake foki ko'eni na'e tupu ia mei he lahi 'a hono humai 'o e ngaahi koloa

fakataumu'a pe ke faka'aonga'i hange ko e koloa me'atokoni, koloa langa mo e ngaahi koloa fakataumu'a ke to e fa'u 'aki ha koloa, lolo ('o tatau pe 'a e kake 'a e totongi mo e lahi hono faka'aonga'i) pea pehe ki he ngaahi me'angaue fakafetu'utaki. Ko e mahu'inga 'i he totongi ki hono humai 'o e lolo na'e fu'u ma'olunga 'aupito ia, tupu mei he hiki 'a e totongi 'o e lolo 'i he maketi fakavaha'apule'anga pea mo e lahiange 'a hono faka'aonga'i fakalotofonua.

Lolotonga 'a e 'uluaki mahina 'e valu 'o e ta'u fakapa'anga 2002/03, na'e fe'unga mo e \$110.7 miliona 'a e totongi pa'anga ki he ngaahi koloa humai mei muli, 'o fakahoa 'eni ki he \$90.8 miliona 'i he taimi tatau 'o e ta'u kuo'osi. 'Oku ha mai heni 'a e lahi 'a hono humai 'o e ngaahi koloa fakataumu'a pe ke faka'aonga'i, naunau langa, me'alele, lolo mo e ngaahi me'angaue.

Ko Nu'usila foki 'a e fonua 'oku hu koloa lahitaha mei ai 'a Tonga (peseti 'e 37.6), hoko ki ai 'a 'Aositelelia (peseti 'e 23.3), 'Amelika (peseti 'e 12.2) pea mo Fisi (peseti 'e 9.1).

**Kalafi 11: Fefakatau'aki mo Tu'apule'anga 2001/02**



**7.3. Palanisi Fehu'aki Pa'anga mo Tu'apule'anga**

Ko e palanisi fakalukufua 'o e fehu'aki pa'anga mo muli 'o fakatatau ki he lekooti 'o e fehu'aki pa'anga mo muli na'e huluatu ia fe'unga mo e \$13.8 miliona lolotonga 'a e ta'u fakapa'anga 2001/02, 'o fakahoa ia ki he fe'amokaki \$0.4 miliona lolotonga 'a e ta'u fakapa'anga 2000/01.

Ko e palanisi 'o e fefakatau'aki koloa na'e fe'unga ia mo e fe'amokaki \$94.9 miliona, 'o fakahoa ia ki he fe'amokaki \$96.7 miliona lolotonga 'a e ta'u fakapa'anga kuo'osi. Ko e kake 'i he pa'anga humai mei he ngaahi koloa huatu ki muli na'e lahiange ia 'i he kake 'i he totongi pa'anga ki he ngaahi koloa humai, 'o tupu ai 'a e holo 'a e fe'amokaki 'i he palanisi 'o e fehu'aki pa'anga mo muli 'i hono fakahoa ki he ta'u fakapa'anga 2000/01. Na'e 'i ai foki 'a e fakalaka 'i he palanisi 'o e fefakatau'aki 'a e ngaahi ngaue mei he fe'amokaki \$17.2 miliona ki he \$4.1 miliona 'o tupu mei he ma'olungaange 'a e pa'anga humai 'i he tafa'aki fefononga'aki mo e ngaahi ngaue kehe, 'i he totongi pa'anga atu ki he tafa'aki fefononga'aki mo e takimamata mo e folau'eve'eva. Na'e kau atu foki ki ai mo e lahiange 'a e palanisi 'o e talafi pa'anga fe'unga mo e \$116.0 miliona 'i he fe'amokaki 'i he palanisi 'o e fefakatau'aki koloa, ngaahi ngaue mo e 'inivesi. Na'e hoko 'eni ke huluatu ai 'a e palanisi 'o e fefakatau'aki koloa mo e ngaahi ngaue fe'unga mo e \$15.8 miliona, ko e fakalaka lahi ia mei he fe'amokaki \$26.2 miliona 'i he ta'u kuo'osi.

**Tepile 3: Palanisi 'o e Fefakatau'aki mo Tu'apule'anga 1999/00 to 2002/03**

	1999/00	2000/01	2001/02	2002/03 uluaki mahina 'e valu
Palanisi Fefakatau'aki koloa	-84.7	-96.7	-94.9	-81.5
Palanisi Sevesi	3.2	-17.2	-4.2	-7.1
Palanisi Pa'anga 'Inivesi	-0.8	-2.2	-1.2	-2.6
Palanisi Pa'anga Tokoni	66.3	89.9	116.0	86.1
Palanisi 'Akauni Ngaue	-16.0	-26.2	15.8	-5.0
Palanisi Pa'anga humai	4.2	6.2	15.8	11.3
Toenga	3.9	19.5	-17.8	-7.1
Palanisi Fakalukufua	-7.9	-0.4	13.8	-0.9

Ko e palanisi 'i he fehu'aki 'o e pa'anga tefito na'e huluatu ia fe'unga mo e \$15.8 miliona, 'a ia ko e fakalaka lahi 'eni mei he huluatu \$6.2 miliona 'i he ta'u fakapa'anga 2000/01. Ko e kake ko'eni na'e makatu'unga ia mei hono tukuange mai 'a e konga 'uluaki 'o e no mei he Pangike Langa Fakalalaka 'a 'Esia, 'o fakataumu'a ke tokoni ki he ngaahi fokotu'utu'u faka'ekonomika fakafo'ou 'a e pule'anga (\$10.7 miliona, fe'unga ia mo e US\$5.0 miliona), tokoni fakapa'anga mei he ngaahi pule'anga muli mo e pa'anga humai tefito taautaha.

Ko e palanisi fakalukufua leva 'i he fehu'aki pa'anga mo muli na'e fe'unga ia mo e \$13.8 miliona lolotonga 'a e 2001/02, 'a ia ko e fakalalaka lahi 'eni mei he fe'amokaki \$0.4 miliona lolotonga 'a e 2000/01.

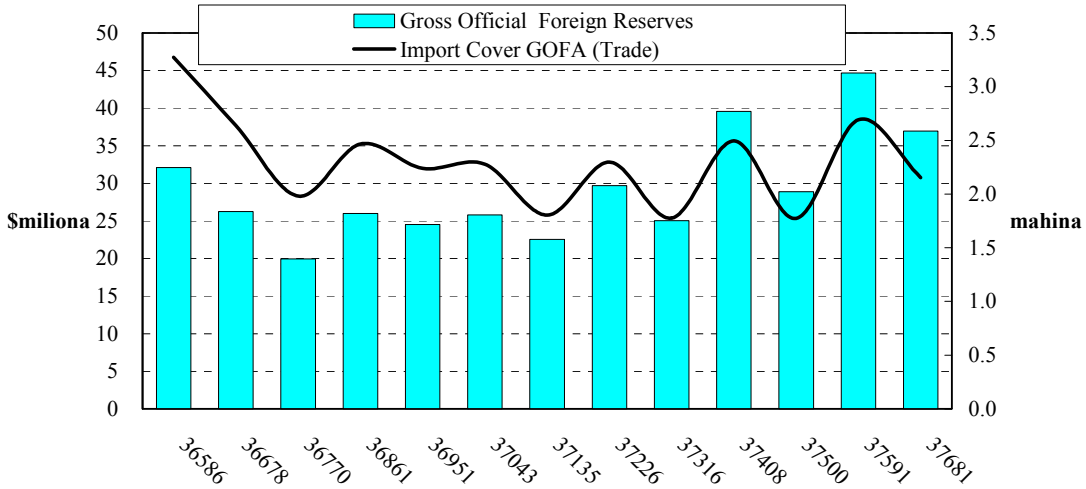
Lolotonga 'a e 'uluaki mahina 'e valu 'o e ta'u fakapa'anga 2002/03, na'e fe'unga 'a e palanisi 'o e fehu'aki pa'anga mo muli mo e fe'amokaki \$0.9 miliona. 'Oku tupu 'eni mei he lahi si'i 'a hono fakataha'i 'a e fe'amokaki 'i he palanisi 'o e fefakatau'aki koloa mo e ngaahi ngaue (\$5.1 miliona) fakataha mo e ngaahi totongi pa'anga kehe ki tu'apule'anga 'oku 'ikai ma'u hano lekooti (\$7.1 miliona) 'i he huluatu 'i he palanisi 'o e fehu'aki 'a e pa'anga tefito fe'unga mo e \$11.3 miliona.

#### **7.4. Pa'anga Talifaki 'a e Pule'anga 'i Muli**

'I he faka'osinga 'o Sune 2002 na'e fe'unga 'a e pa'anga talifaki 'a e pule'anga 'i muli mo e \$39.6 miliona, 'o fakahoa ia ki he \$25.8 miliona 'i he faka'osinga 'o Sune 2001 mo e \$26.2 miliona 'i he faka'osinga 'o Sune 2000. 'I he taimi tatau na'e fe'unga 'a e pa'anga talifaki 'a e pule'anga 'i muli mo e mahu'inga 'o e koloa humai ki he mahina 'e 2.5, 'o fakahoa ia ki he mahina 'e 2.3 'i he faka'osinga 'o Sune 2001 mo e mahina 'e 2.6 'i he faka'osinga 'o Sune 2000.

'I he faka'osinga 'o Ma'asi 2003, na'e fe'unga 'a e pa'anga talifaki 'a e pule'anga 'i muli mo e \$36.9 miliona, 'o fakahoa ia ki he \$25.0 miliona 'i he faka'osinga 'o Ma'asi 2002. 'I he taimi tatau na'e fe'unga 'a e pa'anga talifaki 'a e pule'anga 'i muli mo e mahu'inga 'o e koloa humai ki he mahina 'e 2.2.

Kalafi 12: Pa'anga Talifaki 'a e Pule'anga 'I Muli (\$m:months)

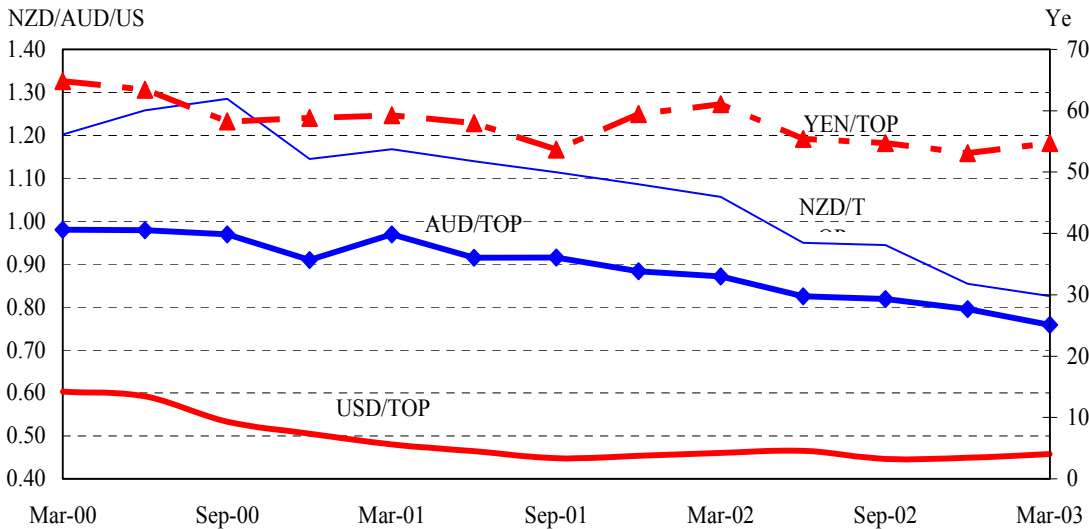


### 8.0 Fetongi Pa'anga Muli

Lolotonga 'a e ta'u fakapa'anga 2001/02, na'e holo ai 'a e mahu'inga 'o e pa'anga Tonga 'i hono fakahoa ki he ngaahi fonua 'oku fefakatau'aki mo ia. Na'e holo 'a e mahu'inga 'o e pa'anga Tonga 'i hono fakahoa ki he pa'anga Nu'usila 'aki 'a e peseti 'e 16.6, pa'anga Fisi 'aki 'a e peseti 'e 10.1, pa'anga 'Aositelelia 'aki 'a e peseti 'e 9.8 mo e pa'anga Siapani 'aki 'a e peseti 'e 4.4. Kaekehe na'e 'alu hake si'i pe 'a e mahu'inga 'o e pa'anga Tonga 'i hono fakahoa ki he pa'anga 'Amelika 'aki 'a e peseti 'e 0.1.

Lolotonga 'a e mahina 'e hiva 'o a'u mai ki he faka'osinga 'o Ma'si 2003, na'e holo ai 'a e mahu'inga 'o e pa'anga 'i hono fakahoa ki he pa'anga Nu'usila 'aki 'a e peseti 'e 13.1, pa'anga Fisi 'aki 'a e peseti 'e 8.5, pa'anga 'Aositelelia 'aki 'a e peseti 'e 8.1, pa'anga 'Amelika 'aki 'a e peseti 'e 1.6 mo e pa'anga Siapani 'aki 'a e peseti 'e 1.2.

Kalafi 13: Fetongi Pa'anga mo muli / TOP



## 9.0 Vakai Faka'ekonomika ki he Kaha'u 2003/04

Ko e tu' u ko ia ki he 2003/04 'oku fakafalala 'a e me'a lahi ki he tu'unga 'o e ngaahi maketi 'i tu'apule'anga pea mo e ola lelei ko ia 'o e ngaahi tu'utu'uni 'a e pule'anga felave'i mo e ngaahi me'a fakapa'anga, anga hono vahevahe mo hono ngaue'aki. Kuo fakafuofua foki 'e he Kautaha Pa'anga 'a Mamani 'e tu'u 'i ha tu'unga fakafiemalie 'a e 'ekonomika fakamamani lahi 'i he faha'i ta'u 2002/03 tupu mei he toe ake mai ko ia 'a e ngaahi fonua lalahi mei he holoa 'i he 2001/02. Kuo hoko foki 'a e ngaahi feke'ike'i 'i he Hahake Lotoloto, tau 'i he vaha'a 'o 'Amelika mo 'Iulaki, 'oho fakakautau toitoi 'i Bali pea mo e hoko 'a e mafola fakatu'upake 'a e mahaki SARS ko ha ngaahi fakafe'atungia tefito ia ki he fakaakeake ngata'a 'a e 'ekonomika fakamamani lahi, kae tautefito ki he holoa 'a e falala ki ha lelei fakapisinisi mo e totongi fakavaha'apule'anga 'o e lolo. 'E hoko kotoa 'eni ko ha me'a tene uesia 'a e tu'unga faka'ekonomika 'o e fonua.

'Oku fakafuofua 'e 'i ai ha tupu haohaoa 'i he koloa fakalukufua 'o e fonua 'aki ha peseti 'e 2.6 'o tupu mei he peseti 'e 1.9 'i he 2001/02. 'Oku makatu'unga 'a e tupulekina ko'eni mei ha toe lelei ange e ola 'o e toutai 'oku hu atu ki tu'apule'anga tu'unga 'i he 'osi 'a e 'ea mafana mo momoko (el nino), pea pehe ki he toe lahiange 'a e fua 'o e ngoue. 'Oku 'i ai 'a e 'amanaki 'e kake hake mo e ngaahi ngaue langa, ngaue fakapangike mo e pa'anga, pea pehe ki he takimamata.

'Oku totonu ke toe leleiang'e 'a e tu'unga 'o e totongi koloa 'i he 2003/04 makatu'unga 'i he toe fefekaange 'a e tu'utu'u ni fakaanagaanga ki he ngaahi ngaue fakapa'anga 'a e pule'anga mo e ngaahi fokotu'utu'u fo'ou faka'ekonomika. 'E malava mei heni hono lalanga ha makatu'unga faka'ekonomika 'oku leleiang'e 'o tokoni ki hono fakakake e tupu faka'ekonomika 'a e fonua. Kaneongo ia, 'oku 'i ai e hoha'a lahi 'a e pule'anga ki he tu'unga ma'olunga 'oku lolotonga 'i ai e totongi koloa. 'Oku 'i ai foki e 'amanaki 'e toe malohiang'e 'a e tu'unga fefakatau'aki mo tu'apule'anga mei ha toe lelei ange 'a e fua 'o e hina, ika, vanila mo e ngaahi me'akai foha. 'E hoko foki mo hono tukuange mai e no tupu ma'ulalo 'a e pule'anga ke ne malu'i e tu'unga 'o e sekitoa fefakatau'aki mo tu'apule'anga ki ha tu'unga fakafiemalie 'i he taimi lolotonga. 'Oku 'i ai leva e 'amanaki 'e to e si'isi'i ange hono uesia e pa'anga mohe 'i muli 'i he taimi lotoloto ka neongo ia 'e kei tokanga'i fefeka pe 'a e ngaahi ngaue fakapa'anga fakapangike ke kei pukepuke e tu'unga 'o e pa'anga mohe 'i muli 'i ha tu'unga 'oku fakafiemalie.

***Pepa 1: Vakai ki he tu'unga faka'ekonomika***