

**2007**

Potungaue Pa'anga mo e Palani  
Fakafonua  
Fakamatala Fakata'u 2007





Potungaue Pa'anga mo e Palani Fakafonua  
Nuku'alofa  
TONGA

9 'o 'Akosi, 2008

Ki he 'Ene 'Afio  
Siaosi Tupou V  
Palasi  
Nuku'alofa

'E Ho'o 'Afio

'Oku ou faka'apa'apa mo 'oatu 'a e Fakamatala Fakata'u 'a e Potungaue Pa'anga ki he ta'u 2007.

'Oku ou faka'apa'apa atu,

'E Ho'o 'Afio  
Ko e Motu'a Sevaniti Ma'ulalo 'a e 'Afiona.

*O. A. Matoto*  
'Otenifi Afu'alo Matoto  
Minisita Pa'anga mo e Palani Fakafonua





# Tepile 'o e Fakahokohoko

Tepile 'o e Fakahokohoko .....	i
Lisi 'o e Ngaahi Tepile .....	ii
Lisi 'o e Ngaahi Fakatata .....	ii
<b>1 Potungaue Pa'anga .....</b>	<b>1</b>
1.1 Visone .....	1
1.2 Kaveinga Ngaue .....	1
1.3 Tefito 'i Fatongia .....	1
1.4 Ko e Ngaahi Ngaue Mahu'inga 'o e Ta'u .....	2
<b>2 Pa'anga 'a e Pule'anga .....</b>	<b>4</b>
2.1 Pa'anga hu mai maheni .....	4
2.2 Fakamole Maheni .....	5
2.3 Palanisi Fakatauhitohi 'a e Pule'anga .....	5
<b>3 Ko e Patiseti Ngaue Fakalakalaka .....</b>	<b>7</b>
3.1 Fakamole ki he Ngaue Fakalakalaka .....	7
3.2 Pa'anga hu mai ki he ngaue fakalakalaka .....	8
3.3 Palanisi 'o e pa'anga ngaue fakalakalaka .....	9
<b>4 Fa'unga Fakapotungaue .....</b>	<b>10</b>
<b>5 Tefito'i Taumu'a Ngaue 'a e Potungaue .....</b>	<b>11</b>
5.1 Va'a Pule mo Tokangaekina 'a e Kau Ngaue .....	11
5.1.1 Tefito'i Taumu'a .....	11
5.1.2 Ngaahi Ngaue .....	12
5.1.3 Kau Ngaue .....	14
5.1.4 Ngaahi Polokalama Ako & Folau ki Muli .....	15
5.2 Va'a Patiseti, Poloseki mo e Tokoni mei Muli .....	15
5.2.1 Ngaahi Tefito'i Fatongia .....	15
5.2.2 Ngaahi Ngaue .....	17
5.2.3 Kau Ngaue .....	18
5.2.4 Polokalama Ngaue & Folau ki Muli .....	18
5.3 Tafa'aki ki he Founa Fakatau .....	18
5.3.1 Ngaahi Tefito'i Fatongia .....	18
5.3.2 Ngaahi Ngaue .....	19
5.3.3 Ngaahi Ngaue Kehe .....	20
5.3.4 Kau Ngaue .....	20
5.3.5 Ngaahi Polokalama Ako moe Folau ki Muli .....	21
5.4 Va'a Palani mo e Fa'u Tu'utu'uni .....	21
5.4.1 Ngaahi Tefito'i Fatongia .....	21
5.4.2 Ngaahi Ngaue .....	22
5.4.3 Kau Ngaue .....	23
5.4.4 Ngaahi Polokalama Ako mo e Folau ki Muli .....	23
5.5 Va'a Fakalele 'o e Ngaue Fakapa'anga .....	23
5.5.1 Ngaahi Tefito'i Ngaue .....	23
5.5.2 Ngaahi Ngaue .....	25
5.5.3 Kau Ngaue .....	26
5.5.4 Ngaahi Polokalama Ako & Folau ki Muli .....	26
5.5.5 Va'a Falepa'anga 'i he Ngaahi Motu .....	27

<b>6</b>	<b>Ngaahi Fakamole Faka-Polokalama</b> .....	<b>27</b>
<b>7</b>	<b>Kau Ngaue</b> .....	<b>28</b>
7.1	<i>Kau Ngaue he Ngaahi Va'a</i> .....	28
7.1.1	Va'a Taki .....	28
7.1.2	Va'a Pule mo Tokangaekina 'o e Kau Ngaue .....	28
7.1.3	Va'a Patiseti, Poloseki mo Tokoni mei Muli .....	28
7.1.4	Tafa'aki ki he Founga Fakatau.....	29
7.1.5	Va'a Palani mo e Fa'u Tu'utu'uni.....	30
7.1.6	Va'a Fakalele 'o e Ngaue Fakapa'anga.....	30

## Lisi 'o e Ngaahi Tepile

Tepile 1:	Pa'anga Hu Mai 'a e Pule'anga 1997/98 – 2006/07 .....	4
Tepile 2:	Ngaahi Tefito'i Ma'u'anga Pa'anga 2002/03 – 2006/07.....	5
Tepile 3:	Fakahoa 'o e Pa'anga Humai/Fakamole 1997/98 – 2006/07 .....	6
Tepile 4:	Fakakatoa Toenga Pa'anga Hu Mai Angamaheni .....	7
Tepile 5:	Fakafehoanaki 'o e ngaahi fakamole totonu mo e 'esitimeti ki he ngaahi ngaue fakalalakaka 2006/07.....	8
Tepile 6:	Ngaahi tefito'i pa'anga hu mai ki he ngaahi ngaue fakalalakaka 2006/07.....	8
Tepile 7:	Fakamatala ki he ngaahi kalasi mo e ma'u'anga pa'anga ki he ngaahi ngaue fakalalakaka 2006/07.....	9
Tepile 8:	Ngaahi Fakamole 'i hono Faka-Fa'ahinga ki he Ngaahi Polokalama 2006/07.....	27
Tepile 9:	Kau Ngaue Va'a Taki.....	28
Tepile 10:	Kau Ngaue Va'a Pule mo Tokangaekina 'o e Kau Ngaue.....	28
Tepile 11:	Kau Ngaue Va'a Tokanga'i 'o e Fakamatala Fakatekinolosia .....	28
Tepile 12:	Kau Ngaue Va'a Patiseti mo e Poloseki .....	28
Tepile 13:	Kau Ngaue Va'a Tokoni mei Muli .....	29
Tepile 14:	Kau Ngaue Va'a ki he Founga Fakatau.....	29
Tepile 15:	Kau Ngaue Va'a Palani mo e Fa'u Tu'utu'uni.....	30
Tepile 16:	Kau Ngaue Va'a Fakalele Ngaue Fakapa'anga.....	30

## Lisi 'o e Ngaahi Fakatata

Fakatata 1:	Pa'anga Hu mai 'a e Pule'anga 1997/98 – 2006/07 .....	4
Fakatata 2:	Fakamole Fakakatoa 2002/03 - 2006/07 .....	5
Fakatata 3:	Fakahoa 'o e Pa'anga Humai/Fakamole 1996/97 – 2006/07 .....	6
Fakatata 4:	Palanisi 'o e Pa'anga Sune 2003 - Sune 2007 .....	7
Fakatata 5:	Fa'unga Fakapotungaue 'o e Potungaue Pa'anga moe Palani Fakafonua .....	10

# 1 Potungaue Pa'anga

## 1.1 Visone

Ke fa'u ha 'ataakai 'ekonomika fakalukufua mo fakapa'anga fe'unga pea te ne fakavave'i 'a e fakalalakaka faka'ekonomika mo fakasosiale ke hiki'i 'a e tu'unga 'o e mo'ui ma'a e kakai 'o Tonga.

## 1.2 Kaveinga Ngaue

Ko e Kaveinga Ngaue 'a e Potungaue Pa'anga ke ne hoko ko e fale'i tu'u kimua ma'ae Pule'anga'o felave'i pea mo e ngaahi tu'utu'uni ngaue faka'ekonomika mo fakapa'anga

Ke ne fa'u pea mo fakahoko ha ngaahi tu'utu'uni ngaue mo ha ngaahi polokalama ngaue fakapa'anga pea mo faka'ekonomika 'a e te nau tokoni'i 'a e fakalalakaka, fakatupu 'a e ngaahi ngaue mo nau fakamalohi'iange 'a e tu'umalie faka'ekonomika mo e mo'ui 'a e Tonga, pea mo fakapapau'i 'oku 'i he tu'unga ma'olunga 'a e tokanga'i 'o e me'a fakapa'anga mo e faka'ekonomika 'i he pule'anga.

## 1.3 Tefito'i Fatongia

Ko e fatongia 'o e Potungaue ni ke ne poupou'i 'a e Minisita Pa'anga 'i hono fakahoko 'a hono ngaahi fatongia tefito pea mo 'ene ngaahi ngaue fakakonisitutone, 'aki 'a hono:

- i. Tuku atu ha ngaahi faka'uhinga mo e fale'i fakatu'utu'uni 'oku taau fekau'aki mo ha ngaahi tefito'i hoha'a faka'ekonomika pe fakapa'anga pea 'tuku atu mo ha ngaahi founa ke vete'aki pea pehe ki honau ngaahi iku'anga pe ola;
- ii. Tuku atu ha founa angai taki ki hono fa'u mo hono leva'i 'o e Polokalama Patiseti fakata'u 'a e Pule'anga, 'o kau ai foki mo ha tokanga mavahe ki he ngaahi taumu'a ngaue faka'ekonomika, fakasosiale mo e ngaahi me'a kehe 'a e Pule'anga ki he tu'unga faka'ekonomika mo fakapa'anga 'a e fonua;
- iii. Ke tuku atu ha tokanga matu'aki ma'olunga ki hono leva'i 'a e tu'unga fakapa'anga 'a e Pule'anga 'o tautefito ki he pa'anga hu mai mo e ngaahi fakamole, 'aki ha ngaahi founa 'oku ola lelei mo fakasi'isi'iange 'a e fakamole 'oku fai;
- iv. Tuku atu mo hono tufaki 'o e ngaahi fakamatala fakasitetisitika 'oku 'aonga 'i he tu'unga faka'ekonomika, ngaahi ngaue 'a e pule'anga pea mo e kakai 'o Tonga;
- v. Fakahoko 'a e ngaahi tu'utu'uni 'a e Pule'anga 'aki 'a e founa fakapalofesinale ma'olunga taha, taimi totonu pea mo to e 'oange foki mo ha tokanga ki hono ngaahi fakaikiiki;
- vi. Fakahoko 'a hono vakai'i 'a e ngaahi palopalema faka'ekonomika mo fakapa'anga, ngaahi fakakaukau ki hono vete'anga pea mo e ngaahi tu'utu'uni 'a e Pule'anga 'i loto pea mo 'i tu'a, 'i he founa mahino taha 'oku ala lava, pea ke to e hoko ko ha me'a ngaue ola lelei ki hono fanongoa 'a e ngaahi fakakaukau mei he ngaahi kupu fekau'aki kotoa 'o e fonua;
- vii. Fokotu'u mo tauhi ma'u ha fa'ahinga founa poupou , mo ha palani ki hono tokangaekina mo fakalalakaka 'o e kau ngaue 'oku matu'aki ma'olunga mo lelei kae malava ke fakahoko 'a e ngaahi fatongia ni; pea

- viii. Ke poupou 'a e potungaue ki he Minisita 'i hono fatongia ko ia ko e Minisita fo'u tu'utu'uni ngaue 'a e Pule'anga, ke hoko ko e tefito'i potungaue ki hono fakama'opo'opo 'a e ngaahi uesia faka'ekonomika mo fakapa'anga makatu'unga 'i he ngaahi tu'utu'uni ngaue, pea ke kau fakataha mo e ngaahi tefito'i potungaue kehe 'i hono tokoni'i 'o e kau Minisita 'i he fokotu'u ha palani fa'unga ngaue mahu'inga.

#### 1.4 Ko e Ngaahi Ngaue Mahu'inga 'o e Ta'u

i. *Fakataha'i 'o e Potungaue Palani mo e Potungaue Pa'anga*

'I he 'aho 1 Sanuali 2007, na'e fakataha'i ai 'a Potungaue Palani pea mo e Potungaue Pa'anga ko e potungaue pe 'e taha. 'Oku 'iloa 'a e Potungaue ni ko e Potungaue Pa'anga mo e Palani Fakafonua. Ko e tefito'i fatongia mo e kau ngaue 'o e potungaue Palani na'e fakataha'i ia ki he va'a Ekonomika mo e Patiseti 'o e Potungaue Pa'anga, 'i he taimi tatau ko e kau ngaue ko ia 'a e Palani 'i Motu na'e fakataha'i ia mo e potungaue Falepa'anga 'i motu.

ii. *Fakakakato 'o e Polokalama ki hono fakalelei'i 'o e Lao Tukupau*

Na'e teuteu'i foki he'e va'a 'Ekonomika 'a e ngaahi ngaue ki he fakalelei'i 'o e lao ki he tanaki 'o e tukupau, hange ko e Tukupau 'o e Pa'anga Humai, Lao ki he Kasitomu mo e Pule'i 'o e Eikisia 'a ia na'e tali lolotonga 'a e to'u faleaalea 'o e 2007.

iii. *Tokanga'i 'o e Ngaahi Tokoni*

Na'e hokohoko atu pe 'a e fai fatongia 'a e va'a tokoni ko fale'i takimu'a ki he Pule'anga fekau'aki mo e ngaahi fokotu'utu'u ngaue ki he tokongaekina 'o e ngaahi tokoni mei muli 'o tatau pe ki he ngaahi kautaha lalahi fakavaha'apule'anga mo e aleapau 'i he va 'o Tonga mo e ngaahi fonua taau taha. Na'e kei hoko pe 'ae potungaue ko e ma'uanga tokoni fakapule'anga ki muli fekau aki mo e ngaahi polokalama tokoni tuku kehe pe 'Iunioni 'a 'Eulope. Ko e ngaahi polokalama tokoni 'a e 'Iunioni 'a 'Iulope na'e tokanga'i mo fakalele pe ia 'e he Potungaue ki Muli, ka 'i he kongia kimui 'o e 2007 na'e felotoi ai 'ae Minista Pa'anga mo Palani Fakafonua mo e Minista ki Muli ke kau atu mo e polokama tokoni 'a e 'Iunioni 'a 'Iulope 'i hono tokanga'i 'e he Potungaue Pa'anga mo e Palani Fakafonua 'o kamata 'i he 1 Sanuali 2008.

iv. *Fokotu'u 'o e va'a ki he Founa Fakatau*

Na'e fokotu'u foki ha va'a ki he Founa Fakatau 'a e pule'anga 'i he aho 1 Sanuali 2007 makatu'unga 'i he fiema'u ke fakamole 'a e pa'anga 'a e pule'anga 'i he founa 'oku faka'ekonomika, fakapotopoto mo e hakitu'a. Ko e va'a ko 'eni na'e tokoni ki hono fakahoko 'a e poloseki 'a e Pangike 'a Mamani ki hono fakalelei'i 'a e Founa Fakatau mai 'a e pule'anga. Kuo 'osi fa'u foki 'a e lao fakaangaanga ki he Founa Fakatau 'a e Pule'anga, ngaahi Tu'utu'uni ke ngaue 'aki 'i he lao ni, pea pehe ki he tohi fakahinohino mo e ngaahi foomu ke ngaue'aki. 'Oku 'i ai 'a e 'amanaki 'e paasi 'a e lao ni 'i he 2007 pea ke kamata ngaue'aki 'i he 2008.

v. *Ko e fehikitaki he feitu'u ngāue 'o e ngaahi ngaue Fakapa'anga*

Na'e tupunga mei he ngaahi fakangatangata hili 'o e 'aho 16 'o Novema ha hiki fakataimi 'a e Potungaue Pa'anga ki he ngaahi fale ngaue 'o e Si'i Kae Ola. Ko e hiki fakataimi ko eni na'e osi ia ki 'Epeleli 2007 pea kuo lava hono fakafoki hake 'a e ngaue ki he feitu'u angamaheni.

vi. *Fakahoko 'a e fakalelei ki he ngaahi lao, tu'utu'u ni pe founa 'oku ne uesia 'a e fakalalakala 'a e pisinisi (IRR)*



Neongo na'e osi 'i 'Aokosi 2007 'a e tokoni mei he Pangike 'a Mamani na'e fakahoko he 2007 'a e ngaahi ngaue ko eni.

- a) Fakalelei ki he Tukuhaui Ngaue 'aki hano fakalahi 'a e pilote fakangofua ki hano fakahu 'o e fakamatala pa'anga mei he 'aho 'e 15 ki he 'aho 'e 28;
- b) Ko hono fakafaingofua 'i 'a hano kumi ha fo'i lao tupu mei hono hiki CD pea mo hono tuku atu he initaneti 'a e ngaahi lao 'o Tonga; pea
- c) 'Oku ha he ngaahi lipoti 'o e Pangike 'a Mamani 'a e tu'u kimu'a 'a Tonga ni he ngaue ki hono fakafaingofua 'i 'a e ngaue fakapisinisi.

*vii. Kau 'i he Ngaahi Poloseki mo e Polokalama Lalahi*

Na'e hokohoko atu ai pe 'a e kau 'a e Va'a 'Ekonomika mo e Patiseti, 'i he ngaahi kulupu ngaue ki hono fakahoko 'o e ngaahi poloseki fakalalakala lalahi kau ai 'a e poloseki 'a e Potungaue Mo'ui 'oku fakapa'anga mei he Pangike 'a Mamani mo e poloseki tokoni 'a e Potungaue Ako fakapa'anga fakataha 'e he Pangike 'a Mamani mo Nu'usila.

*viii. Poloseki ki he fa'unga ngaue fo'ou 'a e IT*

Na'e hoko atu ai pe ki he kongua 'o e poloseki 'a e ngaue fakataumu'a ki hano fakalelei 'a e fa'unga IT 'o e Potungaue.

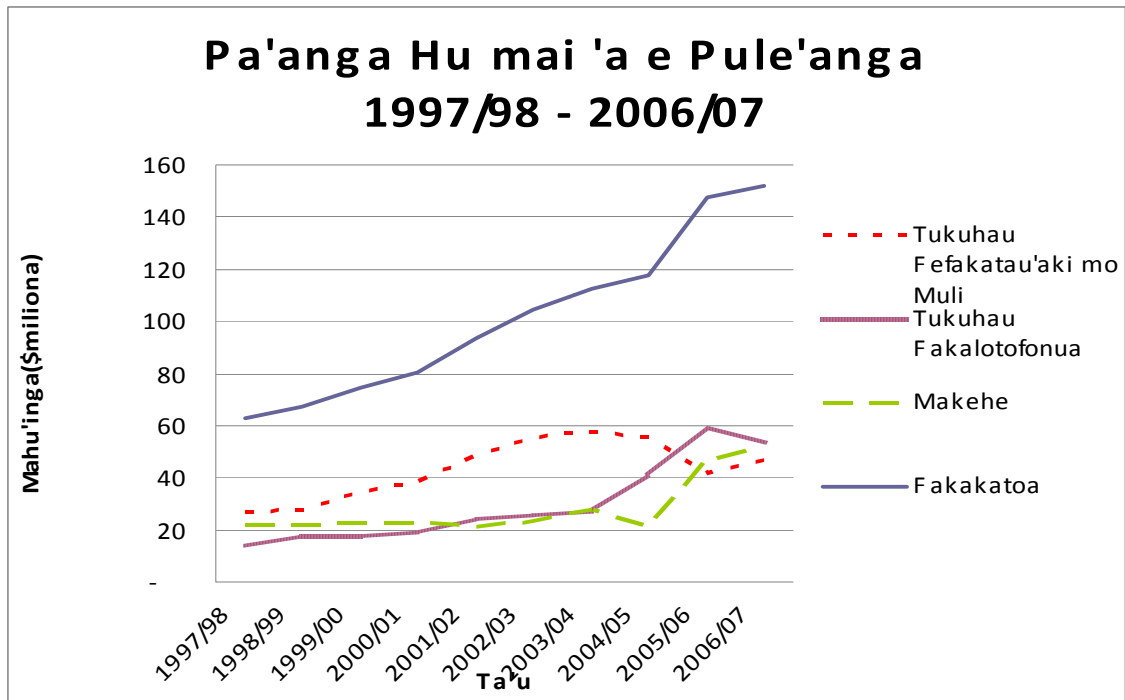
*ix. Ngaahi Ako mo e Ako Ngaue*

Na'e teuteu'i pea tufaki atu 'e he Kau Ngaue 'a e Va'a Fakalele Ngaue Fakapa'anga, Patiseti pea founa fakatau ha ngaahi ako fekau'aki pea mo e:

- a) Founa fakahoko ngaue mei hano ngaue'aki 'o e Sisitemi Fakapa'anga fakataui ki he lao fakapa'anga ki he 2002;
- b) Ko e founa fa'u mo fakahoko Patiseti; pea
- c) Ako ki he Founa Fakatau fakataimi.

## 2 Pa'anga 'a e Pule'anga

### 2.1 Pa'anga hu mai maheni



Fakatata 1: Pa'anga Hu mai 'a e Pule'anga 1997/98 – 2006/07

'Oku ha 'i he Tepile 1'i lalo 'a e fakamatala ki he lahi 'o e pa'anga hu mai 'a e Pule'anga 1997/98 – 2006/07 'i he ta'u 'e 10 kuohili. 'Oku ha 'a e fakamatala tatau 'i he. Fakatata 1

Tepile 1: Pa'anga Hu Mai 'a e Pule'anga 1997/98 – 2006/07

Ta'u	Tukupau Fefakatau'aki mo Muli (\$)	Tukupau Fakalotofonua (\$)	Makehe (\$)	Fakakatoa (\$)
1997/98	27,132,550	13,882,720	21,687,170	62,702,440
1998/99	27,513,660	17,589,220	21,804,800	66,907,680
1999/00	34,414,139	17,660,013	22,509,678	74,583,830
2000/01	38,819,007	19,033,201	22,662,810	80,515,018
2001/02	48,431,426	24,365,816	20,995,737	93,792,979
2002/03	55,466,499	25,481,574	23,548,027	104,496,101
2003/04	57,419,645	27,190,279	27,710,350	112,320,275
2004/05	55,769,898	41,074,579	20,901,259	117,745,736
2005/06	41,753,421	58,966,330	46,827,471	147,547,222
2006/07	46,573,587	53,478,806	51,789,390	151,841,784

Mei he: Potungae Pa'anga  
Ko e fika fakaangaanga pe ki he 2005/06.

Ko e Tukupau Ngaue'aki na'e fe'unga mo e \$49.8 miliona, ko e tefito'i ma'u'anga pa'anga lahi taha ia lolotonga 'a e ta'u, pea hoko ki ai 'a e tukupau 'o e taulanga ko e \$46.3 miliona, tukupau vahenga ko e \$26.4 miliona. 'Oku ha 'i he Tepile 2'a e ngaahi tefito'i ma'u'anga pa'anga 'a e Pule'anga 'i he ta'u 'e nima kuo hili pea mo honau ngaahi vahevahe fakapeseti takitaha.

Tepile 2: Ngaahi Tefito'i Ma'u'anga Pa'anga 2002/03 – 2006/07

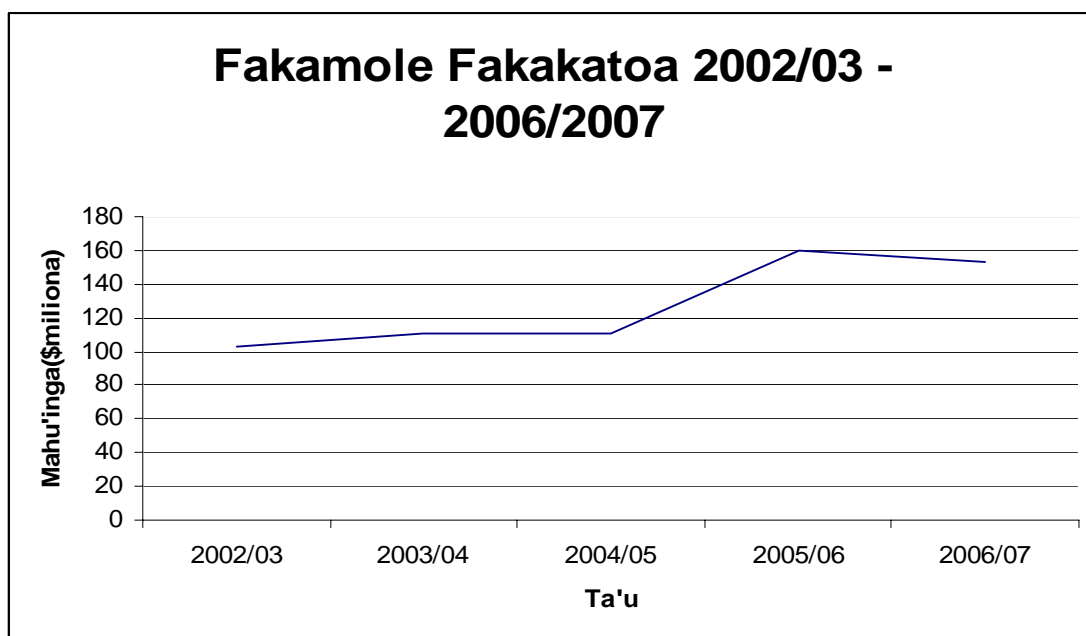
	2002/03		2003/04		2004/05		2005/06		2006/07	
	\$	%	\$	%	\$	%	\$	%	\$	%
Tukuhau koloa hu mai	27,977,025	27	30,118,194	27	34,241,685	29	41,549,896	28	46,349,587	31
Tukuhau taulanga mo hono tauhi	27,221,836	26	27,018,315	24	21,302,943	18	8	0	12	0
Tukuhau vahenga	15,523,989	15	16,348,144	15	20,583,175	17	9,066,617	6	26,427,101	17
Tukuhau koloa movetevete	8,468,849	8	9,040,156	8	8,347,698	7	1,587,638	1	0	0
Tukuhau faka'aonga'i					10,300,055	9	50,344,703	34	49,842,353	33
<b>Fakakatoa si'i</b>	<b>79,191,698</b>	<b>76</b>	<b>82,524,809</b>	<b>73</b>	<b>94,775,556</b>	<b>80</b>	<b>102,548,862</b>	<b>70</b>	<b>122,619,053</b>	<b>81</b>
Makehe	25,304,402	24	29,795,466	27	22,970,180	20	44,998,360	30	29,222,731	19
<b>FAKAKATO</b>	<b>104,496,101</b>	<b>100</b>	<b>112,320,275</b>	<b>100</b>	<b>117,745,736</b>	<b>100</b>	<b>147,547,222</b>	<b>100</b>	<b>151,841,784</b>	<b>100</b>

Mei he: Potungae Pa'anga, Pule'anga 'o Tonga  
Ko e ngaahi fika fakaangaanga ki he 2005/06

## 2.2 Fakamole Maheni

Ko e katoa 'o e fakamole 'i he'ene a'u mai ki he faka'osinga 'o e ta'u fakapa'anga 30 'o Sune 2007 ko e \$152.9 miliona. 'Oku fakaha heni 'a e holo \$6.8 miliona 'i he fakamole lolotonga fakahoa ki he fakakatoa 'o e fakamole \$159.7 miliona 'i he 2005/06.

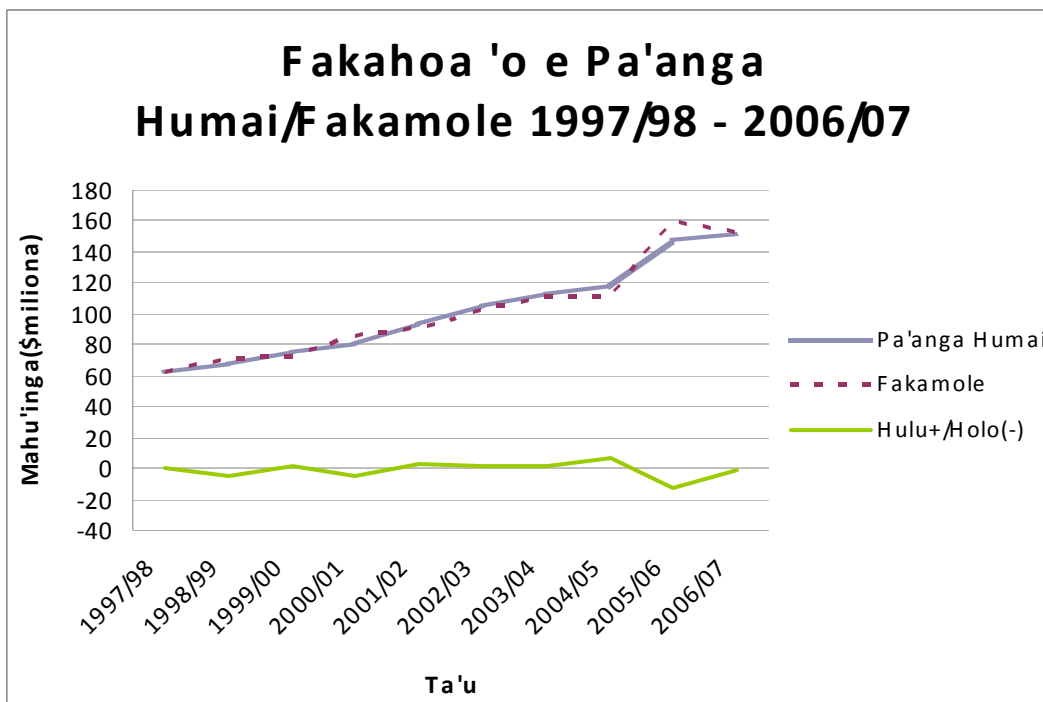
'Oku hä 'i he Fakatata 2 'a e tükunga 'o e fakamole fakakātoa 'i he ta'u 'e nima kuo'osi.



Fakatata 2: Fakamole Fakakatoa 2002/03 - 2006/07

## 2.3 Palanisi Fakatauhitohi 'a e Pule'anga

Ko e fakamatala fakafehoanaki 'i he tepile 3 mo e Fakatata 3 'oku ha ai 'a e fakakatoa 'o e pa'anga hu mai mo e fakamole 'i he 'Esitimeti angamaheni 'i he ta'u 'e hongofulu kuohilí.



**Fakatata 3: Fakahoa 'o e Pa'anga Humai/Fakamole 1996/97 – 2006/07**

Ko e toenga pa'anga hu mai 'i he faka'osinga 'o e ta'u 'i he 'aho 30 'o Sune 2007, na'e fe'unga ia mo e fe'amokaki ko e \$1.0 miliona 'o fakafehoanaki ia ki he fe'amokakai fe'unga mo e \$12.2 miliona 'i he ta'u kuo'osi. Ko e toenga 'o e pa'anga hu mai 'i he 'osi hono to'o 'o e fakamole ki he faka'osinga 'o e ta'u 'i he 'aho 30 'o Sune 2007, na'e fe'unga mo e \$0.4 miliona.

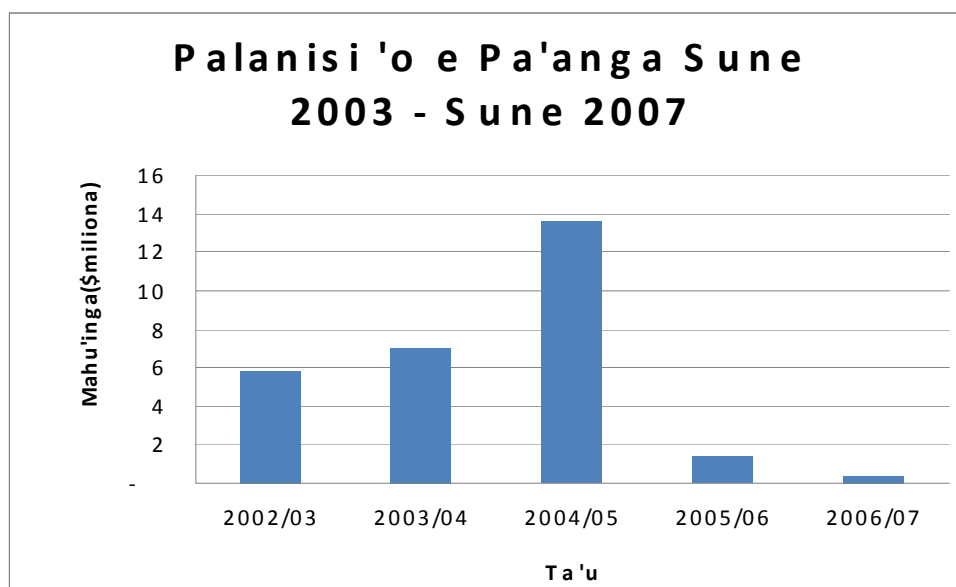
**Tepile 3: Fakahoa 'o e Pa'anga Humai/Fakamole 1997/98 – 2006/07**

Ta'u	Pa'anga Humai(\$)	% Hiki/Holo	Fakamole(\$)	% Hiki/Holo	Hulu+/Holo(-) (\$)
1997/98	62,702,440	1.99	62,353,178	0.16	349,262
1998/99	66,907,680	6.71	71,452,756	14.59	(4,545,076)
1999/00	74,703,181	11.65	72,723,059	1.78	1,980,122
2000/01	80,515,017	7.78	85,526,372	17.61	(5,011,355)
2001/02	93,792,979	16.49	90,721,732	6.07	3,071,247
2002/03	104,496,102	11.41	102,787,886	13.30	1,708,216
2003/04	112,320,275	7.49	110,811,375	7.81	1,508,900
2004/05	117,745,737	4.83	111,226,017	0.37	6,519,720
2005/06	147,547,222	25.31	159,744,441	43.62	(12,197,219)
2006/07	151,841,784	2.91	152,858,700	(4.31)	(1,016,916)

Mei he: Potungaue Pa'anga, 'Akauni 'a e Pale'anga 2006/07, Pule'anga 'o Tonga.

Ko e fika fakaangaanga pe ki he 2006/07

<sup>1</sup> Ko e peseti hiki/holo, 'oku fika'ia 'i he fika 'o e ngaahi ta'u kuohili



*Fakatata 4: Palanisi 'o e Pa'anga Sune 2003 - Sune 2007*

'Oku ha 'i he Tepile 4 'a e fakaikiiki 'o e toenga pa'anga hu mai mo e lahi takitaha 'i Sune 2003 ki Sune 2007 pea ko e fakamatala tatau pe 'oku ha 'i he Fakatata 4. Ko e toenga pa'anga hu mai fakakatoa 'i he 'aho 30 Sune 2007 'oku 'ikai ke kau ai 'a e toenga Pa'anga Ngäue Fakalalaka, ngaahi toenga pa'anga mei he Pa'anga Ngaue pe ngaahi pisinisi kehe 'a e Pule'anga.

*Tepile 4: Fakakatoa Toenga Pa'anga Hu Mai Angamaheni*

	2002/03(\$)	2003/04(\$)	2004/05(\$)	2005/06(\$)	2006/07(\$)
Toenga Pa'anga he 'aho 1 'o Siulai	3,746,650	5,829,745	7,059,300	13,579,020	1,381,801
Fakatonutonu	374,881	(279,345)			
Hulu (Fe'amokaki)	4,121,531	5,550,400	7,059,300	13,579,020	1,381,801
Palanisi 'I he 'aho 30 Sune	1,708,216	1,508,900	6,519,720	(12,197,219)	(1,016,916)
	5,829,747	7,059,300	13,579,020	1,381,801	364,885

*Mei he: Potungaue Pa'anga, Ngaahi 'Akauni 'a e Pule'anga, Pule'anga 'o Tonga, (Fika fakaangaanga ki he 2005/06).*

## 3 Ko e Patiseti Ngaue Fakalalaka

### 3.1 Fakamole ki he Ngaue Fakalalaka

Na'e fe'unga 'a e fakamole totonu ki he ngaue fakalalaka ki he faka'osinga 'o e ta'u fakapa'anga ki he 'aho 30 Sune 2007 mo e \$23.7 miliona. 'I hono fakafehoanaki ki he 'Esitimeti, 'oku si'i'aki 'eni e \$28.4 miliona mei he \$52.1 miliona 'o e 'Esitimeti Ngaue Fakalalaka ne 'osi tali ki he ta'u fakapa'anga 2006/2007. Ko e peseti pe foki 'e 45.5 'a e lahi 'o e fakamole totonu mei he 'Esitimeti Ngaue Fakalalaka na'e tali, ko e'uhi pe na'e lahi 'a e ngaahi ngaue ne 'esitimeti kae 'ikai ma'u mai e pa'anga ia.

'Oku totonu pe foki ke fakatokanga'i ko e pa'anga ko 'eni, ko e lahi pe ia 'o e pa'anga 'oku fou mai he 'akauni 'a e Falepa'anga. 'Oku ia pe foki mo e ngaahi ngaue fakalalaka 'oku fakapa'anga hangatonu 'aki hano foaki hangatonu pe 'a e ngaahi koloa mo e ngaahi ngaue 'o 'ikai fakafou mai 'i Falepa'anga. 'Oku kau 'i he ngaahi me'a 'ofa ni 'a e naunau, ngaahi misini,

mo e tokoni fakatekinikale mei muli mo e tokoni mei he ngaahi kautaha 'oku 'ikai 'a e pule'anga.

'Oku ha 'i he Tepile 5 'a e fakamole totonu 'i he ngaahi Vouti Ngaue Fakalalakala 'i hono fakahoa ki he 'Esitimeti Ngaue Fakalalakala na'e tali 'i he 2006/2007.

**Tepile 5: Fakafehoanaki 'o e ngaahi fakamole totonu mo e 'esitimeti ki he ngaahi ngaue fakalalakala 2006/07**

Vote	Ministry	Estimate 2006/2007(\$)	Actual Expenditure(\$)	(Under)/Excess over Estimate(\$)
02	Falealea	400,001	-	(400,001)
03	'Ofisi Palemia	79,021	462,630	383,609
06	Potungae Pa'anga	7,094,219	10,383,967	3,289,748
07	Ministry of Foreign Affairs	12,119,141	4,054,313	(8,064,828)
08	Potungae Malu'i	3	358,861	358,858
09	Potungae Fonua, Savea mo e Ngaahi Koloa Fakanatula	2,487,980	1,173,697	(1,314,283)
10	Potungae Fakamaau'anga	-	66,587	66,587
11	Potungae Polisi	291,219	176,563	(114,656)
12	Potungae Ako	15,180,229	2,533,479	(12,646,750)
13	Potungae Mo'ui	7,959,254	603,976	(7,355,278)
14	Potungae Vaotata mo e Toutai	1,885,509	865,525	(1,019,984)
15	Potungae Ngaue 'a e Kakai mo e Ngaahi Ngaue'anga liki	160,019	182,511	22,492
16	Potungae Takimamata	429,696	232,668	(197,028)
17	Potungae Ngaue	2,285,166	1,763,053	(522,113)
18	Potungae Fetu'utaki	225,020	284,981	59,961
19	Potungae Ako'i Kau Ngaue, Ma'u Ngaue To'utupu mo e Sipoti	1,492,220	215,203	(1,277,017)
20	Potungae Lao	-	306,919	306,919
<b>Total</b>		<b>52,088,701</b>	<b>23,664,932</b>	<b>(28,423,769)</b>

*Ma'u mei he: Potungae Pa'anga, 'Akauni 'a e Pule'anga Tonga 2005/2006 (fika fakaangaanga pe)*

### 3.2 Pa'anga hu mai ki he ngaue fakalalakala

Na'e fe'unga 'a e pa'anga na'e hu mai ki he Ngaue Fakalalakala 'i he faka'osinga 'o e ta'u 'i he 30 Sune 2007 mo e \$25.9 miliona. Ko e pa'anga 'eni na'e ma'u mai mei he ngaahi tokoni 'a e ngaahi Pule'anga muli fakataha pea mo e tokoni fakalotofonua pe ki he Pule'anga Tonga lolotonga 'o e ta'u. Ko e konga lahi foki 'o e ngaahi tokoni ne fakafou mai ia 'i he tokoni fakatekinikale mo e ngaahi naunau. Ko e Potungae Pa'anga 'oku ne tokanga'i 'a e ngaahi tokoni fakakautaha lalahi 'a ia 'oku nau 'omai 'a e no mo e ngaahi tokoni fakatekinikale. Vakai ki he ngaahi fakaikiiki 'i he Tepile 6.

**Tepile 6: Ngaahi tefito'i pa'anga hu mai ki he ngaahi ngaue fakalalakala 2006/07**

Feitu'u	\$
<b>Ma'u'anga Pa'anga Fakapule'anga mo Fakakautaha</b>	
Nu'usila	7,636,658
'Aositelelia	1,365,985
Lepapulika 'o e Kakai Siaina	7,505,664
'Iunioni 'a 'Iulope	3,493,674
Pangike 'a Mamani	580,632
Kautaha Palani Fakafamili 'o e Ngaahi Pule'anga Fakatahataha	57,272
Makehe	1,763,689
<b>Katoa</b>	<b>22,403,574</b>
<b>Pa'anga Hu Mai Fakalotofonua</b>	
Tokoni mei he Ngaahi Kautaha Fakalotofonua	28,000
Pa'anga Mei he Ngaahi Pa'anga Ngaue	3,516,275
<b>Katoa</b>	<b>3,544,275</b>
<b>Fakakatoa</b>	<b>25,947,849</b>

*Ma'u mei he: Potungae Pa'anga, 'Akauni 'a e Pule'anga Tonga 2006/2007 (fika fakaangaanga pe)*

Ko e ngaahi fakamatala ki he ma'u'anga pa'anga mo e fa'ahinga 'o e Pa'anga Ngaue Fakalalakala 'oku tokanga'i 'e he Potungae Pa'anga 'oku ha ia 'i he Tepile 7. 'Oku 'i ai foki mo e ngaahi tokoni lahi ne fakafou mai 'i he tokoni fakatekinikale, ngaahi naunau mo e ako ngaue 'a ia na'e 'ikai ke fou mai 'i he Potungae Pa'anga mei Nu'usila, 'Aositelelia, Siapani, UNDP, FAO, CFTC pea mo e Pangike Fakalalakala 'a 'Esia, Pangike 'a Mamani. Ko e ngaahi tokoni naunau mo e fakatekinikale 'o 'ikai ko e pa'anga 'oku 'ikai kau ia 'i he lekoöti 'a e Falepa'anga.

**Tepile 7: Fakamatala ki he ngaahi kalasi mo e ma'u'anga pa'anga ki he ngaahi ngaue fakalalakala 2006/07**

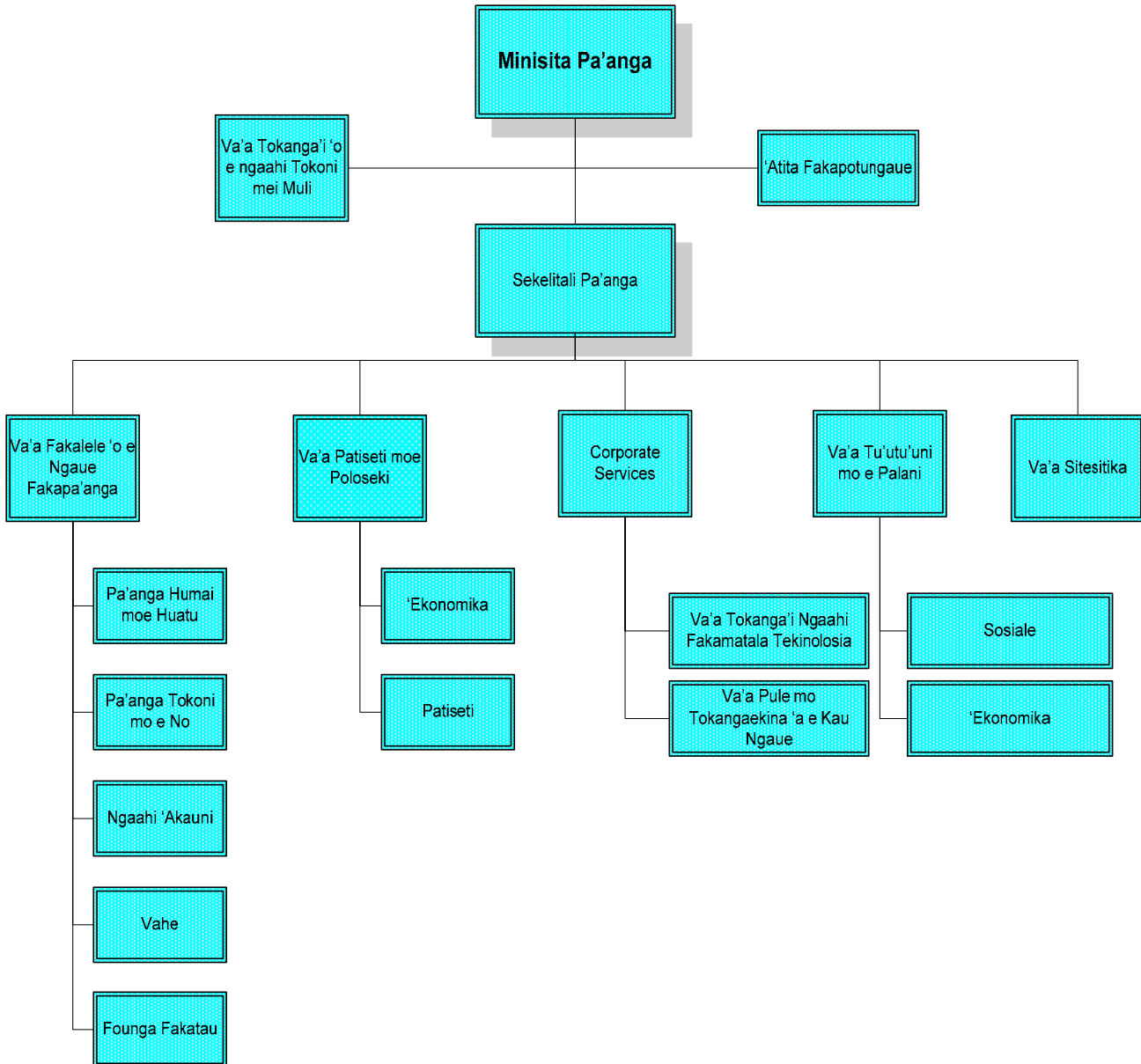
Feitu'u	Fa'ahinga 'o e Tokoni
<b>Ma'u'anga Pa'anga Fakapule'anga mo Fakakautaha</b>	
Nu'usila	Ko e pa'anga tokoni mei Nu'usila ne fou mai 'i he Potungae Pa'anga 'i he 'aho 30 Sune 2007 na'e fe'unga mo e \$7.6 miliona. Ko e ongo polokalama lalahi ;e ua na'e fakapa'anga 'i he tokoni 'a e Pule'anga Nu'usila na'e kau ai 'a Tonga Educationa Support Project pea mo ho to e Fakalelei'i 'a e ma'u'anga vai 'a 'Eua. Na'e lahi pe foki mo e tokoni kehe 'ikai ko e pa'anga kau ai 'a e ngaahi naunau ngaue mo e fakatekinikale.
'Aositelelia	'Oku hokohoko atu pe 'a e ma'u 'e he Pule'anga 'a e ngaahi tokoni lahi mei he Pule'anga 'Aositelelia. 'I he'ene a'u mai ki he 'aho 30 Sune 2007, ne fe'unga 'a e tokoni ki he Pa'anga Ngaue Fakalalakala mo e \$1.4 miliona. Ne 'i ai foki mo e ngaahi tokoni fakatekinikale ka na'e 'ikai fou mai 'i he Potungae Pa'anga.
Lepapulika 'o e Kakai Siaina	Na'e ma'u mai ha ngaahi tokoni pa'anga kehekehe mei he Lepapulika 'o e Kakai Siaina fe'unga mo e \$173,061
'Iunioni 'a 'Iulope	Na'e ma'u mai 'a \$3.5 miliona mei he 'Iunioni 'a 'Iulope ke tokoni ki he ngaahi ngaue ki hono fakalalakala fakasosiale 'a Vava'u
Pangike 'a Mamani	Na'e tokoni mai e Pangike 'a Mamani 'aki 'a e \$0.6 miliona ki he ngaue 'a e Polokalam ki hono Tokanga'i 'a e fakaakeake mei ha Fakatu'utamaki 'i ha Saikolone(CERMP) mo e Polokalam Tokoni ki he Falemahaki (HSSP)
Kautaha Palani Fakafamili 'o e Ngaahi Pule'anga Fakatahataha	Na'e tokoni mai 'a e UNFPA aki ha \$57,272 'i he a'u mai ki he ta'u 'o 'osi ki he 30 Sune 2007 ke fakapa'anga 'aki 'ae ngaahi polokalama ako kehekehe 'ae Potungae Mo'uui.
Makehe	Ko e ngaahi tokoni kehekehe na'e kau ai 'a e tokoni mei Siapani, FFA, WHO, SPREP, UNDP mo e ngaahi kau taha kehe pe na'e feunga mo e \$1.8 miliona.
<b>Pa'anga Hu Mai Fakalotofonua</b>	
Tokoni mei he Ngaahi Kautaha Fakalotofonua	Na'e ma'u mai ha \$28,000 ko ha tokoni mei he Kakai 'o e Fonua.
Pa'anga mei he Ngaahi Pa'anga Ngaue	Ko e fakakatoa 'o e Pa'anga Ngaue ne tanaki 'i he 'aho 30 Sune 2007 ko e \$3.5 miliona.

*Mei he: Potungae Pa'anga, Pule'anga 'o Tonga, 'Akauni 'a e Pule'anga 2006/2007 (fika fakaangaanga)*

### 3.3 Palanisi 'o e pa'anga ngaue fakalalakala

Na'e kamata 'aki 'a e ta'u fakapa'anga 2006/07 'a e hulu ko e \$23.9. 'I he lolotonga 'o e ta'u na'e fe'unga mo e \$25.9 miliona 'a e pa'anga tokoni mei he ngaahi fonua muli ke fakapa'anga 'aki 'a e ngaahi ngaue fakalalakala kehekehe. Ko e fakakatoa 'o e pa'anga ki he ngaahi ngaue fakalalakala ki he ta'u fakapa'anga 2006/07 ko e \$49.8 miliona. Kai kehe ko e fakamole ki he ngaahi ngaue fakalalakala ki he ta'u fakapa'anga na'e feunga ia mo e \$23.7 miliona, koia ai ko e palanisi 'o e pa'anga ki he ngaue fakalalakala 'i he 30 Sune 2007 na'e fe'unga ia mo e \$26.1 miliona.

## 4 Fa'unga Fakapotungaue



Fakatata 5: Fa'unga Fakapotungaue 'o e Potungaue Pa'anga mo e Palani Fakafonua.



## 5 Tefito'i Taumu'a Ngaue 'a e Potungaue

### 5.1 Va'a Pule mo Tokangaekina 'a e Kau Ngaue.

#### 5.1.1 Tefito'i Taumu'a

##### Va'a Pule mo Tokangaekina 'a e Kau Ngaue

'Oku kau he'ene tefito'i fatongia 'a e:

- i. Ke tokanga'i 'a e kau ngaue fakalukufua 'a e potungaue mo 'enau tu'unga potou'i ngaue, kau ai 'a hono vakai'i fakata'u 'a e fiema'u fakaako pea mo fakotu'utu'u ha Palani ke tokoni ki he to e fakalalakalakaange 'a e fakahoko fatongia 'a e kau ngaue, fakahoko 'a hono vakai'i fakata'u 'a e fakahoko ngaue 'a e Kau Ngaue, pea mo tataki 'a e fatongia fakaako 'a e Potungaue;
- ii. Tokanga'i, leva'i mo mapule'i 'a e 'u koloa mo e naunau 'a e potungaue pea mo fakapapau'i 'oku malu fe'unga ia ke feau e 'u fiema'u 'a e Potungaue;
- iii. Fokotu'utu'u 'a e palani mo hono leva'i faka-tu'utu'unga fakafatongia 'o e potungaue pea ke kau foki ai pea mo e Palani Ngaue Fakalukufua;
- iv. Fokotu'utu'u 'a hono teuteu'i 'a e Lipooti Fakata'u; pea
- v. Fa'u mo pukepuke 'a e lelei 'o e tu'unga tefito 'oku 'i ai 'a e ngaahi ngaue tokoni 'a e Potungaue pea ke kau atu foki ki ai pea mo e Lesisita Tefito, senita ma'u'anga fakamatala mo e laipeli, loki konifelenisi mo hono ngaahi naunau ako, pea mo e ngaahi me'a ngaue ki he fefononga'aki pea ke 'i ai foki mo ha ngaahi ngaue 'oku taau, founa ngaue mo ha ngaahi tu'unga ke 'i ai 'a e ngaahi me'a ngaue, pea ke 'i ai ha founa 'o e fetu'utaki ko e'uhi ke fakapapau'i ha tu'unga ma'olunga 'oku fakapalofesinale ai 'a e ngaahi ngaue tokoni fakaloto'i Potungaue mo 'ene fengau'e'aki fakangaue pea mo 'ene ngaahi fetu'utaki;

##### Va'a Tokanga'i 'o e Fakamatala Fakatekinolosia

'Oku kau ki he ngaahi tefito'i fatongia 'o e Va'a ni 'a e :

- i. Tataki mo fakalelei 'a e ngaahi ngaue 'o e va'a fakakomipiuta 'a e Potungaue mo e kau ngaue 'i he va'a ko'eni;
- ii. Fakalahi 'a e faingamalie fakahoko ngaue 'a e potungaue ke ne malava fakahoko 'a 'ene ngaahi tefito'i fatongia, 'aki 'a hono poupou'i mo tataki 'a e ngaahi founa fakakomipiuta 'oku ngaue'aki 'e he Potungaue ki hono leva'i 'a e ngaahi fakamatala 'oku faka'au ke falala ki ai 'a e Potungaue 'o to e lahi ange 'o hange ko hono tanaki'i 'o e ngaahi fakamatala, 'analaiso faka-'ekonomika mo faka-pa'anga, lipooti mo teuteu tohi fakamatala, mo hono leva'i 'o e pa'anga;
- iii. Tataki ngaahi fakalalakalaka ki hono tokangaekina 'o ha founa ngaue fakakomipiuta ma'ae Pule'anga 'oku lelei mo fe'unga, 'o pehe ai pe foki ki hono fakaa'u 'a e ngaahi founa fakakomipiuta ki hono leva'i 'o e pa'anga ki he ngaahi Potungaue mo e ngaahi Va'a 'o e Pule'anga;
- iv. Leva'i 'a e founa ngaue fakakomipiuta 'oku ngaue'aki ki he tauhitohi mo e ta vahe, pea pehe ki he ngaahi tafa'aki ngaue fakakomipiuta kehe kuo tuku mai ke tokanga'i, kau ai mo e fakahoko fale'i ki he fakalalakalaka 'o e me'a fakakomipiuta kotoa pe 'oku lolotonga ngaue'aki pe ko ha me'a ke ngaue'aki 'i he kaha'u; pea
- v. Fakapapau'i 'oku malu pea tonu 'a e ngaahi fakamatala 'oku 'i he fehokotaki'anga fakakomipiuta 'o e Potungaue mo e ngaahi naunau fakakomipiuta kehe.

## 5.1.2 Ngaahi Ngaue

### Va'a Pule mo Tokagaekina a e Kau Ngaue

i. *Lipooti Fakata'u:*

Na'e ngaue 'a e va'a ni ki hono fokotu'utu'u mo teuteu'i 'a e Lipooti Fakata'u 'a e Potungae ki he 2006 pea mo e 2007;

ii. *Patiseti 2006/07:*

Na'e tokoni 'a e Va'a Ngaue ni ki he ngaue 'a e Va'a 'Ekonomika mo e Patiseti 'i hono teuteu'i 'o e Patiseti 2007/08;

iii. *Palani Ngaue Fakalukufua:*

Na'e fokotu'utu'u pea tokoni 'a e Va'a Ngaue ni 'i hono fakakakato 'a e tatau fakaangaanga 'o e Palani Fakalukufua 2006/07 ki he 2007/08 pea mo hono fakahoko;

iv. *Ngaue Fekau'aki mo e Kau Ngaue:*

Na'e tokanga'i 'e he Va'a ni 'a e ngaahi ngaue kotoa fekau'aki mo e fiema'u 'a e kau ngaue 'o kau ai 'a e ngaahi fetu'utaki 'i loto he Potungae pea pehe mo e ngaahi Potungae kehe felave'i mo e kaungae.

v. *'Ota mai 'o e ngaahi naunau*

Na'e tokanga'i 'a e kotoa 'o e 'u fakatau 'a e potungae 'e he Va'a Ngaue ni pea mo hono ma'u mai 'a e koloa mei he ngaahi kautaha;

vi. *Tokanga'i 'o e Ngaahi Fale, Me'alele mo Apingae*

Na'e hoko atu hono tokangaekina 'e he Va'a Ngaue ni 'a e ngaue fakalukufua ki hono tauhi 'o e 'u me'alele 'a e ngaue'anga, monomono 'o e 'u 'ofisi mo e ngaahi naunau mo e ngaahi koloa ngaue ki he fale mo e 'api ngaue, pea kau ai mo hono tauhi malu 'o e 'u faile mo e 'u tohi pea mo hono tuku atu mo faka'auha 'a e ngaahi koloa motu'a 'a e potungae.

### Va'a Tokanga'i 'o e Fakamatala Fakatekinolosia

i. *Lipooti Fakata'u:*

Na'e fatongia'aki 'e he Va'a ni 'a hono fakafaingamalie'i mo hono tokonia 'a hono teuteu'i 'o e Lipooti Fakata'u 'a e Potungae ki he 2006 pea mo e 2007.

ii. *Patiseti:*

Na'e tokoni 'a e Va'a ni ki Va'a Patiseti 'i he teuteu 'o e Patiseti 2007/08. Ko e tefito'i ngaue na'e fakahoko na'e kau ki ai 'a e fakafaingamalie'i 'a e ngaahi me'a ngaue pea pehe ki he kau ngaue ke tokoni ki hono fakahokohoko mo paaki 'o e Patiseti.

iii. *Fakafehokotaki Fakakomipiuta 'a e Pule'anga Tonga (GoTNET):*

Na'e kei hokohoko atu 'a hono tauhi mo hono fakalahi 'a e fakafehokotaki fakakomipiuta 'a e Pule'anga Tonga.

iv. *Poloseki ki he fa'unga ngaue fo'ou 'a e IT (NITIP)*

Na'e hoko atu 'a e konga hono ua 'a e poloseki (NITIP) ki hono fakatau mai 'o e ngaahi me'a ngaue ki he poloseki ko 'eni. Na'e 'ikai lava 'o fakakakato 'e fakatau mai 'o e ngaahi misini fo'u 'uhila mo e misini fakalelei 'a e fetoaki 'i he uhila makatu'ung a'i he 'ikai malava 'e he kau hu koloa ke ma'u mai 'a e koloa ni 'i he taimi totonu ke fakatatau ngata'anga 'a e ta'u fakapa'anga 'e ngaahi tokoni.

v. *Polokalama ki he Tesi Tokoni*

Polokalama fo'ou ki he Tesi Tokoni – Na'e kamata ke ngaue'aki 'e he Va'a IT 'ae Spiceworks 'a ia ko e polokalama fo'ou ke ngaue'aki 'e he Tesi Tokoni 'a ia tene malava ke tokanga'i mo lekooti 'a e ngaahi tokoni fakakomipiuta.

vi. *'A'ahi ki he Va'a Falepa'anga 'i Motu*

Na'e folau atu ha taha 'o e kau ngaue mei he Va'a ni 'o fai ha ako fakakomipiuta 'i he tukui motu pea lava ai pe mo ha monomono ki he ngaahi naunau komipiuta pea mo fokotu'u mo ha ngaahi me'a ngaue fo'ou.

vii. *'Ako Tata Kula*

Na'e kau atu 'a Saane Tonga ki he 'ako uike e taha na'e 'iloa ko e "ako tata kula" 'a ia na'e fakahoko 'i he va'a 'a e USP 'i 'Atele.

viii. *Ako ki he fokotu'utu'u ngaue ICT fakafonua*

Na'e kau atu ha taha 'o e kau ngaue 'a e IT ki ha fakataha uike taha ke fokotu'u ha fokotu'utu'u ngaue fakafonua ICT fakaangaanga ma 'a e Pule'anga Tonga.

ix. *Ko e fehikitaki 'a e ngaahi Va'a ki he ngaahi 'Ofisi kehe kehe*

Na'e tokoni 'a e Va'a ko 'eni ki he fehikitaki 'a e ngaahi Va'a kehe 'a e potungaue ki he ngaahi 'ofisi kehe. Na'e kau ki ai hono fokotu'u mo e to e seti fo'ou 'a e ngaahi komipiuta fakafehokotaki (server) mo e ngaahi misini komipiuta. Na'e fakataumu'a 'eni ke malava 'a e kaungaue 'o kei ngaue ki he ngaahi lekooti 'oku tauhi 'i he komiputa pea mo ke fetu'utaki 'i he email neongo 'a e tu'u mavahevahe 'a e ngaahi 'ofisi. Ko e ngaahi fehikitaki leva 'eni:

- Na'e foki mai ki fale pa'anga 'a e Va'a ki he fai vahe mei 'ofisi sitetistika 'a ia na'e 'i he Si'i-kae-ola;
- Na'e hiki 'a e va'a Palani mei he TDB ki he 'ofisi motu'a 'o e Westpac Bank of Tonga 'i he Hala Lelue; pea
- Na'e hiki 'a e Va'a Patiseti mo Tokoni mei he 'ofisi 'o e Potungaue 'a e Kautaha 'a e Pule'anga mo e Ma'u'anga Fakamatala ki he 'ofisi koia na'e ngaue 'aki he'e tananaki tukuhau 'i he fale tataau pe.

x. *Ako ki he Polokalama faka komipiuta ko e Sun*

Na'e fokotu'utu'u he'e Va'a IT ha ako na'e fakahoko he'e Eclipse Fiji ma 'a e kau ngaue 'a e Potungaue Fale Pa'anga mo e Palani

*xi. Ngaahi tokoni mo e fale'i ki he ngaahi Potungaue ke he*

Potungaue ki he Ngaahi Kautaha mo e Ma'u'anga Fakamatala 'a e Pule'anga Tonga:

- Fokotu'utu'u mo fokotu'u 'a e ngaahi misini komipiuta fakafehokotaki (server) fo'ou; pea
- Poupou kakato mo e monomono

Potungaue Fonua, Savea mo e Ngaahi Koloa Fakaenatula

- Fale'i 'i hono fotu'utu'u mo monomono ki he misini komipiuta fakafehokotaki (server).

Potungaue Moui

- Memipa ' i he Komiti tauhi lekooti 'a e potungaue moui; pea
- Fale'i 'i hono fotu'utu'u mo monomono ki he misini komipiuta fakafehokotaki (server).

Potungaue Tukahau

- Ngaahi tokoni mo e poupou kehe kehe.

Potungaue polisi, pilisone mo e tamateafi

- Ngaahi tokoni mo e poupou kehe kehe.

Potungaue Ngaue, Fefakatau'aki mo e Ngaahi ngaueanga

- Ngaahi tokoni mo e poupou kehe kehe.

Potungaue 'Atita

- Fale'i 'i hono fakakomiputa.

Potungaue Takimamata

- Fale'i fakakomiputa.

### **5.1.3 Kau Ngaue**

#### **Va'a Pule mo Tokangaekina 'a e Kau Ngaue**

Lolotonga 'a e ta'u 2007, na'e fe'unga 'a e tokolahi 'o e kau ngaue 'i he Va'a ni mo e toko nima.

#### **Va'a Tokanga'i 'o e Fakamatala Fakatekinolosia**

Lolotonga 'a e ta'u 2007, na'e fe'unga 'a e tokolahi 'o e kau ngaue 'i he Va'a ni mo e toko valu.

- i.* Na'a foki mai 'a Kauga Matoto ko e 'ofisa Komiputa Kalasi 1, 'o kamata ngaue hili 'a e fakakakato 'ene ako ki hono BSc. i he Computer Science 'i he Univesiti 'o e Pasifiki, Fisi; pea
- ii.* Na'e foki mai mo Mr. Alfred Soakai, ko e tokoni sekelitali, hili 'a e fakakakato 'ene ako ki hono BSc. i he Computer Science 'I he Univesiti 'o e Pasifiki, Fisi.

#### 5.1.4 Ngaahi Polokalama Ako & Folau ki Muli

Na'e 'ikai faingamalie ha folau ki muli pe ko ha ako ma'a e kau ngaue lolotonga 'o e ta'u.

### 5.2 Va'a Patiseti, Poloseki mo e Tokoni mei Muli

'I Sanuali 2007 na'e fakataha'i ai 'a e va'a Patiseti pea mo e Poloseki 'a e Va'a Palani Fakalalakalaka. 'I Siulai ai pe 'o e ta'u 2007 na'e to e tanaki mai ki he Patiseti 'a e Va'a Tokanga'i 'o e Ngaahi Tokoni me i muli.

#### 5.2.1 Ngaahi Tefito'i Fatongia

##### Patiseti

Ko e ngaahi tefito'i fatongia 'a e Va'a Patiseti:

- i. Ke fakama'opo'opo mo fakalelei'i 'a e founa 'oku ngaue'aki ki hono fa'u mo vaka'i hono fakahoko 'o e patiseti ;
- ii. Ke tataki mo poupu ki hano lalanga ha founa fepotalanoa'aki ke to e mahinoange 'a e ngaahi fokotu'utu'u ngaue faka'ekonomika, fakamole 'a e pule'anga mo e ngaahi taumu'a ngaue 'a e Patiseti ki he ngaahi potungaue kehe, kautaha taautaha, kau Minista ke he 'i ha tu'utu'uni 'a e Minista, pea mo e Komiti Fakapa'anga 'a e Falealea ;
- iii. Fakama'opo'opo 'a e ngaue ki hono teuteu'i 'a e tohi fakahinohino ki he founa ngaue ki he Patiseti; 'a hono fakahu atu ki he Fakataha Kapineti pea mo hono tufaki ki he ngaahi potungaue 'a e pule'anga hili hono tali 'e he Kapineti; pea ke tuku atu ia fakataha mo e taumu'a fakamole fakaangaanga pea mo ha faunga patiseti ma'a e potungaue takitaha ;
- iv. Ke fai hano vaka'i 'a e ngaahi patiseti 'a e ngaahi potungaue kuo 'osi fakakakato mai pea ke fakapapau'i ko e ngaahi patiseti ko 'eni 'oku muimui ki he fakahokohoko 'o e ngaahi taumu'a ngaue 'a e pule'anga 'i he taimi lotoloto pea mo e kaha'u 'a ia 'oku ha 'i he Palani Fakalalakalaka hono Valu (SDP8); tohi fakahinohino ki he Patiseti; pea mo e tu'unga fakapa'anga mo faka'ekonomika ;
- v. Fakama'opo'opo 'a e founa ngaue ki hono teuteu'i 'a e Polokalama Patiseti 'Esimeti 'o kau ai 'a e teuteu'i 'o e fa'unga patiseti fakapolokalama ke tufaki fakataha mo e tohi fakahinohino ki he Patiseti. Ke fakahu 'a e ngaahi fika kuo 'osi tali ki he polokalama tauhi tohi fakakomipiuta pea ke fengaue'aki mo e HRAD ki hono paaki 'o e Estimeti, fakahu atu 'o e 'Estimeti ki he Kapineti mo e Fakataha Tokoni, pea ke fai 'a e ngaahi fakatonutonu ki he Estimeti 'o ka fiema'u, ko hono to e fakahu atu ki Falealea 'a e 'Estimate hili 'a e ngaahi fakatonutonu. Ke tokoni ki he Minista 'i he vaha'a taimi koia 'oku vaka'i ai 'Estimeti 'i he Falealea pea mo e komiti Fakapa'anga 'a e Falealea ;
- vi. Ko hono teuteu'i 'a hono fakalele fakapa'anga he taimini, ngaahi ta'u ka hoko mai, pe a mo hono fakalele he kaha'u foki; pea
- vii. Ko hono sisosiofi 'a hono fakalele fakapa'anga 'o fakatatau ki he ngaahi fokotu'utu'u ku o 'osi hono tali, mo hono fakahoko lelei 'a e fatongia koia 'oka hoko ha fu'u faikehekehe 'o fakatatau ki he esimeti kuo 'osi hono tali.

## Poloseki

Ko e ngaahi tefito'i Fatongia ki he timi Poloseki

- i. Ko e poloseki ke 'osi 'o fakatatau ki he taimi na'e fakataumu'a ki ai;
- ii. Ke 'osi 'a e ngaue 'o fakatatau ki he patiseti na'e tali;
- iii. Ke 'osi 'a e ngaue ko 'eni 'o fakatatau ki he tu'unga ko ia na' e fokotu'utu'u, fakataumu'a, pe a mo e palani fakahoko ngaue ko ia 'oku ha he pepa ngaue;
- iv. Ko e poloseki ke maa'usia 'a e ngaahi fakataumu'a mo e ngaahi ola ko ia na'e fai 'a hono fokotu'utu'u he kamata 'a e fakahoko ngaue ni;
- v. Ko e silini fakapa'anga ke ngaue lelei 'aki 'o fakatatau ki he taumu'a fakahoko ngaue;
- vi. Ko e poloseki ke kau ki he hono langaekina hake 'a e fakalalakaka ke tu'uloa ange 'i he Pule'anga Faka-Tu'i ko 'eni;
- vii. Ke to e ngaue va ofi ange mo e Patiseti, mo e va'a ko ia 'oku ne tokanga'i 'o e ngaahi tokoni mei muli 'i hono sivilivi'i 'a e ngaahi ngaue fakalalakaka ko ia ki he ngaahi potungaue 'a e pule'anga pe a mo e ngaahi Komiti Fakalalakaka;
- viii. Ko hono fokotu'utu'u lelei mo hono tataki 'a e ngaahi ngaue fakalalakaka felave'i mo e sekitoa fakapule'anga pe he ki he fakatautaha foki;
- ix. Ngaue fakataha mo vaofi ange mo e Patiseti, va'a 'oku ne tokanga'i 'o e ngaahi tokoni mei muli 'i hono kumi mo fakahoko 'a e ngaahi ngaue 'oku felave'i ofi ki he ngaahi ngaue fakalalakaka ko ia 'e tu'uloa he ngaahi sekitoa taau taha;
- x. Ko hono teuteu'i 'a e Pepa Patiseti hono 3 pe a mo hono liliu faka-Tonga;
- xi. Ngaue vaofi mo e ngaahi potungaue 'a e pule'anga, ngaahi sekitoa taautaha, ngaahi komiuniti, 'i hono fa'ufa'u mo hono fokotu'utu'u 'a e ngaahi ngaue fakalalakaka ko ia 'oku lelei mo tu'uloa;
- xii. Ko hono muimui'i mo siosiofi 'a e ngaahi ngaue fakalalakaka mo talanoa vaofi ange mo e ngaahi kulupu ko ia 'oku tokonia nautolu pe 'oku nau fiefia 'i he fakahoko ngaue 'oku fai, pe 'oku 'i ai nai ha ngaahi founga kehe 'e to e malava ke fakalelei'i 'aki 'a e founga fakahoko ngaue; pea
- xiii. Ko hono lipooti 'a e ngaahi fatongia fakahoko ngaue, ngaahi fakaikiiki fakasilini kotoa pe felave'i mo e ngaahi ngaue fakalalakaka kotoa 'oku fakahoko 'e he va'a poloseki.

## Va'a Tokanga'i o e Ngaahi Tokoni mei muli

Ko e ngaahi tefito'i fatongia 'a e va'a ki he timi 'oku ne tokanga'i 'a e ngaahi tokoni mei muli

- i. Fale'i 'a e Sekelitali Pa'anga mo e Minisita 'i he ngaahi ngaue ko ia fekau'aki mo e ngaahi tokoni mei muli;
- ii. Fokotu'utu'u mo hono tokanga'i 'a e ngaahi ngaue fekau'aki mo e ngaahi tokoni faka'ofisiale mei muli 'a ia 'oku ha atu 'i 'olunga 'o hange ko e Kautaha 'a 'Iulope (EU), Kautaha Tokoni ki he 'Atakai (GEF), Kautaha Tokoni 'a Mamani (WHO), Siaina, Kanata, Kautaha Fetu'utaki 'a e Pasifiki, pe a mo e ngaahi tokoni faka-'ofisiale kehe pe ki Tonga ni;
- iii. Tokanga'i 'a e ngaahi pa'anga ke totongi atu pea pehe ki he ngaahi tu'utu'uni fekau'aki mo e kau atu 'a Tonga ni ki he ngaahi fakataha poate 'a e ngaahi fonua mo kautaha tokoni, pea mo fakapapau'i 'oku fakakakato 'a e ngaahi fatongia ko eni 'i he taimi totonu;
- iv. Fokotu'u mo tauhi 'a e ngaahi fakamatala faka lekooti fekau'aki mo e ngaahi tokoni fakapa'anga mo e ngaahi ngaue fakalalakaka mei muli. Ko e ngaahi fakamatala ni 'oku tokoni lahi ki hono fakahoko 'a e ngaahi ngaue fale'i fekau'aki mo e ngaahi tokoni;

- v. Fokotu'utu'u ha founa lelei mo fe'unga ke fakahoko 'aki 'a e fengaue'aki mo e ngaahi fonua tokoni, 'o kau ai 'a e kau atu 'a Tonga ki he ngaahi fakataha fakata'u fekau'aki mo e ngaahi tokoni 'a 'Aositelelia, Nu'usila, Pangike Fakatahataha, pe a mo e Pangike 'a 'Esia. 'Oku to e kau foki heni 'a hono fakapapau'i 'oku lele lelei 'a e polokalama tokoni 'aki 'a hono fakakau mai 'a e ngaahi kulupu fakatekinikale ki hono siosiofi 'oku fakahoko lelei 'a e polokalama ni;
- vi. Fokotu'utu'u ha founa ngaue lelei ki hono fo'u mo tokanga'i 'a e ngaahi ngaue fakalalakala 'o kau ai hono sivilivi'i lelei 'a e ngaahi kole tokoni, mo hono fokotu'utu'u lelei 'a e ngaahi kole ke fenapasi mo e palani ngaue, ko hono muimui'i, siosiofi, mo sivi'i 'a e ola 'a e ngaahi ngaue toko ni pe 'oku ola lelei, ka e 'uma'a 'a hono lipooti 'a e ngaahi ngaue 'oku fakahoko;
- vii. Ko hono kei pukepuke ai pe 'a e ngaue vaofi mo e va'a ngaue ki he Pa'anga, va'a 'Ekonomika, va'a Patiseti 'i hono tokangaekina 'a e tokoni mei muli 'aki 'a hono siosiofi, lipooti 'a e fakahoko ngaue mo e ngaahi fakamole fakapa'anga 'i ngaahi taimi 'oku fiema'u ai, pea mo fakapapau'i 'oku 'ata mai 'a e tokoni mei muli 'i he patiseti; pea
- viii. Ko hono pukepuke 'a e ngaue vaofi mo e ngaahi potungae 'a e pule'anga 'i hono fakapapau'i 'oku kau 'a e polokalama tokoni 'i he palani ngaue fakalukufua 'a e pule'anga.

## 5.2.2 Ngaahi Ngaue

Ko e ngaahi ngaue 'eni na'e fakahoko 'e he kau ngaue:

- i. Fokotu'utu'u 'a hono alea'i 'a e polokalama patiseti, kau ngaue, pe a mo e ngaahi me'afua ki hono sivi'i 'a e ngaue 'a e tokotaha ngaue;
- ii. Sivi'i 'a hono fakahu mai 'a e patiseti pe 'oku 'i loto pe 'i he Patiseti fakamole, Patiseti pa'anga tupu, pe a mo e ngaahi fokotu'utu'u 'oku ha 'i he Palani Fakafonua hono 8;
- iii. Ko hono fakahoko 'a e alea mo e ngaahi potungae ki he fakangatangata 'o 'enau kole patiseti pe a pehe foki ki he 'enau fokotu'utu'u faka-pa'anga;
- iv. Ko hono fakahoko 'a hono to e talanoa'i mo sivilivi'i 'a e ngaahi ngaue 'a e ngaahi potungae mo e ngaahi va'a taau taha ki he founa 'a enau fakahoko ngaue;
- v. Ko hono to e sivi'i 'a e ola 'a e Patiseti/ pe a mo e ngaahi tu'unga ngaue na'e fakahoko;
- vi. Ko hono to e fakapapau'i 'a e lisi 'a e kau ngaue 'oku tonu 'a ia 'oku 'i he kau fai vahe pea mo e Komisiona ki he kau ngaue Faka-Pule'anga 'i hono teuteu 'a e Patiseti;
- vii. Fakahoko 'a e 'a'ahi ki he ngaahi potungae mo e ngaahi va'a, pe a pehe foki ki he ngaahi ngaue ki tu'apule'anga pe a pehe foki ki he ngaahi 'otu motu;
- viii. Polokalama Langa Fakalalakala ki he Ngaahi Tukui Kolo ki Tongatapu pe a mo Ha'apai foki;
- ix. Polokalama Tokoni ki he ngaahi Kulupu Masivesiva ange;
- x. Ngaahi Ngaue- Fakalalakala faka-poloseki mei tu'a ; pea
- xi. Ngaahi poloseki ki he 'otu motu ki tahi (Ha'apai, Vava'u, 'Eua, Niua) pe a mo e ngaahi ngaue tukui kolo 'a ia 'oku fakapa'anga 'e he pule'anga Nu'usila, 'Aositelelia, Siapani, Kulupu 'Iunioni 'a 'Iulope, pe a mo e Pule'anga Tonga foki.

### 5.2.3 Kau Ngaue

'Oku toko tahatolu 'a e kau ngaue he va'a ni. 'I he toko tahatolu 'oku 'i ai 'a e toko nima ai 'oku nau taafataha ki he ngaue faka patiseti, toko fa 'oku 'i he ngaue faka poloseki pe a mo e ngaahi ngaue tokoni mei muli, pea mo e toko taha 'oku ngaue fakataimi 'i he Positi 'Ofisi, pe a ko e tokotaha kuo 'osi fakafisi.

### 5.2.4 Polokalama Ngaue & Folau ki Muli

'I he lolotonga 'a e ta'u, ko e ngaahi folau 'eni ki muli ne fakahoko 'e he kau ngaue ke kau atu ki he ngaahi ako taki taha:

- i. Fakataha ki Pulasolo 'Iulope 'a e kau Minista ACP (27 Febueli – 2 Ma'asi 2007,);
- ii. Fakataha hono 40 'a e Pangike Fakalalakaka 'a 'Esia, Kioto, Siapani (4-7 Me 2007,);
- iii. Fakataha hono 10 'a e Kakai Fefine ki Niumea, Niu Kaletonia, (27 – 31 Me 2007,);
- iv. Ngaahi Ako ki he ngaahi ngaue fakalalakaka fakatahataha, Tokio, Siapani (25 Me – 7 Siulai 2007,);
- v. Fakataha hono 8 faka Kominiueli 'a e Kakai Fefine, 'i Kampala 'Iukanita (11 – 14 Sune 2007,);
- vi. Polokalama Ako ki he Pangike Fakalalakaka 'o 'Esia, Manila, Filipaine (9 – 19 Siulai 2007,);
- vii. 'Ekonomika 'o Siaina mo e semina 'i Peisingi, Siaina (12-31 Siulai 2001,);
- viii. Semina faka Kominiueli ki hono ako'i hono fakahoko ngaue ki he ngaahi palopalema ki he ngaahi mo'ua lalahi 'i he ngaahi 'otu motu faka pasifiki (23 -25 Siulai 2007,);
- ix. Semina ki he tu'unga faka'ekonomika faka lukufua mo hono fakalele 'i he ngaahi fonua langalanga hake, (30 Siulai – 18 'Aokosi 2007,);
- x. Polokalama ako ki hono poupou'i 'a e mo'ui lelei: Feako'aki, pea mo e to e tanaki atu 'a e ngaahi founa fakahoko ngaue, Manila, Filipaine (14-16 Aokosi 2007,);
- xi. Fakahoko ngaue mo hono Fakalele 'a e ngaahi ngaue 'a e fakapa'anga 'e he Pangike Fakalalakaka 'o 'Esia, Nadi, Fisi (8-13 'Okatopa 2007,); pea
- xii. Fakataha fakata'u ki he Ngaahi Pa'anga Fakatu'apule'anga pe a mo e Pangike Fakatahataha, Uasingatoni, DC, U.S.A (19 -24 'Okatopa 2007,).

## 5.3 Tafa'aki ki he Founa Fakatau

Ko e fatongia 'o e founa fakatau 'a e Pule'anga na'e 'i he malumalu 'o e Va'a ki he 'Ekonomika mo e Patiseti mei he kamata'anga 'o Sanuali 2007 ka na'e fokotu'u 'a e va'a fo'ou ki he tafa'aki ni 'i he malumalu 'o e Va'a Falepa'anga.

### 5.3.1 Ngaahi Tefito'i Fatongia

Koe ngaahi fatongia tefito 'o e Va'a ki he founa fakatau 'o e Pule'anga 'oku kau ai 'a hono siofi mo hono muimu'i 'o e founa fakatau fakataimi, mo hono fokotu'utu'u 'a e ngaahi tu'utu'u ni 'oku taumu'a ki hono fakalalakaka 'o e founa ni, kau ai 'a e ngaahi me'a fakalao, ngaahi fo'unga ngaue pea mo e kau ngaue.

Ko e fatongia tefito 'o e Va'a Founa Fakatau ni 'oku kau 'a e ngaahi me'a ni:



- i. Fa'ufa'u ha ngaahi founga ngaue felave'i mo ha ngaahi tu'utu'uni fakalao pe founga ki he fakatau 'a e Pule'anga;
- ii. Tanaki mai ha ngaahi fakamatala mei he ngaahi potungaue fekau'aki mo e founga fakatau lolotonga pea vaka'i foki 'a e founga fakahoko fakatau 'a e ngaahi potungaue;
- iii. Fakamatala'i foki 'a e ngaahi tu'utu'uni fakalao pe founga fakahinohino mo ha ngaahi founga pe 'oku ne pule'i 'a e founga fakatau 'a e pule'anga;
- iv. Fokotu'utu'u pea vaka'i 'a hono fakahoko koia 'o e ngaahi me'afua ki hono fakalalakaka 'a e founga fakatau 'a e pule'anga pea fokotu'utu'u mo ha ngaahi polokalama ke vahevahe ai 'a e founga ni ki he fonua;
- v. Ke 'tuku atu ha fokotu'u founga ngaue 'oku fe'unga ki hono fokotu'utu'u koia 'o e founga fakatau ki he koloa 'i he Pule'anga Tonga;
- vi. Fakalalakaka'i 'a e tangata'i ngaue mo e tu'unga ngaue fakafakatau 'a e kau ngaue kau ai 'a hono fokotu'utu'u ha ngaahi polokalama ako ki he kau ngaue fakapule'anga;
- vii. Tanaki mai 'a e ngaahi fakakaukau mei he sekitoa taautaha 'i he founga fakafevahevahe'aki fekau'aki mo e tu'unga 'oku 'i ai 'a e founga Fakatau 'i he taimi kotoa ;
- viii. Fakahu atu ha lipooti fakata'u fekau'aki mo e fatongia fakalukufua 'a e founga ngaue 'oku ngaue'aki ki he founga fakatau;
- ix. Ngaue fakataha mo e ngaahi kautaha fakavaha'a pule'anga pe ngaahi fonua muli fekau'aki mo e ngaahi me'a 'oku felalave'i mo e founga fakatau (hange ko e, fai ha fekumi ki he founga 'e malava ai 'o fakahoko ha founga fakatau pe he 'initaneti 'o hange ko e founga 'oku ngaue'aki 'i Aositelia mo Nu'usila) ; pea
- x. Vaka'i atu foki ha ngaahi founga fo'ou fekau'aki mo e founga fakatau 'i he taimi kotoa; mo e
- xi. Fai ha palani mo hono fokotu'utu'u ki ha tokoni fakatekinikale 'i he 'elia 'o e founga fakatau 'a e Pule'anga;

### 5.3.2 Ngaahi Ngaue

Ko e ngaahi fatongia 'eni ne fakahoko 'e he va'a ko 'eni:

- i. Taaimu'a he fakahoko koia 'a e 'asenita ki hono fakalelei'i 'a e founga fakatau 'a e pule'anga 'aki 'ene tokoni ki hono fokotu'utu'u pe fa'u 'a e tu'unga fakalao 'o e founga fakatau ni;
- ii. Poupou ki he 'a'ahi koia ne ha'u mei he kautaha Pilitania 'a ia oku totongi 'e he Pangike 'a Mamani ki hono fa'u 'a e tohi ngaue mo e ngaahi founga alea pau fakatau;
- iii. Fakahoko 'a e ako ki he founga fakatau ko 'eni 'oku fokotu'utu'u;
- iv. Fakahoko 'a e ako ki he ngaahi potungaue fekau'aki mo e ngaahi founga fakatau 'o hange ko hono fakahoko ha fokotu'utu'u ki hano palani'i 'a e fakatau;
- v. Fokotu'utu'u foki ha fepotalanoa'aki mo e ngaahi potungaue 'i he hono fa'u koia 'o e tohi mo e ngaahi aleapau fakafounga fakatau;
- vi. Fakafofonga'i 'a e potungaue he ngaahi fakataha fekau'aki mo e founga fakatau;
- vii. Fakahoko ha 'a'ahi ki he ngaahi feitu'u koia 'oku fakahoko ai ha ngaue 'a e ngaahi potungaue 'o hange ko e fakalele'i 'o ha fale 'oku fai; pea
- viii. Vaka'i 'a e ngaahi tohi ngaue aleapau 'oku fakahu mai mei he ngaahi potungaue pea fokotu'u atu foki ki he Komiti Fakatau 'a e Pule'anga;
- ix. Teuteu'i atu ha ngaahi pepa fakakaukau ki he founga fakatau pe ko ha me'a pe 'oku fekau'aki mo e founga fakatau ki he 'Eiki Minisita Pa'anga 'o fou he Sekelitali Pa'anga;
- x. Fakafatongia foki ki hono fale'i 'a e 'Eiki Minisita Pa'anga fekau'aki mo ha ngaahi founga fakatau 'oku tatala'a mei he ngaahi potungaue kotoa; pea

- xi. Kuo 'osi fakahu atu foki 'a e lao Fakaangaanga ki he Potungaue Lao ki hono vaka'i mo fakahu atu ki he Komiti Fakalelei Lao. Ko e lao Fakaangaanga ni 'oku 'i ai 'a e 'amanaki ke fakahu atu ki he to'u Faleaela 'o e 2008.

### **5.3.3 Ngaahi Ngaue Kehe**

Ko e Va'a ki he Founa Fakatau 'oku to e fua fatongia foki ki hono fakahoko koia 'a e Poloseki ki he fakalelei'i 'o e ngaahi 'ataki ki he ngaahi tu'utu'u ni fakalao 'a ia 'oku fakapa'anga 'e he Pangike 'a Mamani. Ko e fokotu'utu'u ni foki kene fai ha ngaue ki he ngaahi me'a koia 'oku pehe 'e sekitoa taautaha 'oku ne fakafe'atungia'i 'enau fakatupu pisinisi. Ko e tokotaha ngaue koia he Va'a ni 'oku na ngaue mo e tokotaha fale'i ne totongi 'e he Pangike 'a Mamani.

#### **Ngaahi Fatongia Tefito**

- i. Tuku atu ha ngaahi founa taki ki hono fai koia 'a e fakalelei ki he tu'unga fakalao 'i he tafa'aki fakapisinisi;
- ii. Taaimu'a he fakahoko koia 'o e 'asenita ki he fakalelei ko 'eni 'aki hano fokotu'u ha Komiti fakataha'anga 'oku tatau pe 'a e kau fakafongia mei he pule'anga mo e sekitoa taautaha;
- iii. Vaka'i 'a e ngaahi founa ki hono foaki ha laiseni ki hono kamata 'o ha pisinisi pea fa'u foki mo ha ngaahi taumu'a ngaue 'o Fakahokohoko mei he mahu'inga taha 'o fai hifo ai;
- iv. Vaka'I 'a e ngaahi fiema'u fakalao koia ki he fakalalakaka'i 'o e sekitoa taautaha;
- v. Fokotu'u ha ngaahi Komiti Ngaue ke nau vaka'i 'a e ngaahi tu'utu'uni koia 'oku fakapatonu mo ia 'oku fakahoko mai 'e he sekitoa taautaha 'a ia 'oku ne fakafe'atungia'i nautolu;
- vi. Teuteu'i atu ha ngaahi pepa ki ha ngaahi 'isiu koia 'oku fiema'u ke fai ha sio kiai; pea
- vii. Lipooti hangatonu ki he Kapineti 'o fou atu he Komiti Ngaue Lahi fekau'aki mo e isiu fakalao koia 'oku fiema'u ke fakalelei'i.

#### **Ngaahi ngaue**

- i. Ngaue fakasekelitali ki he Komiti Ngaue Lahi 'oku nau fakahoko 'a e fakalelei ni;
- ii. Ngaue fakasekelitali ki he Komiti Ngaue koia 'i he malumalu 'o e Komiti Ngaue Lahi;
- iii. Fakahoko ha fakataha mo e kau pisinisi 'i he ngaahi ,isiu koia 'oku ne fakafe'atungia'i lahi nautolu;
- iv. Teuteu ha pepa fakakaukau fekau'aki mo e ,isiu koia 'oku fiema'u ke fai hano fakakaukau'i pea tali mei he Komiti Ngaue Lahi;
- v. Kau atu foki he ngaahi fakataha 'a e Kautaha Pisinisi 'a Tonga;
- vi. Poupou foki ki he 'a'ahi koia mei he Pangike 'a Mamani pea mo e Pangike 'Esia ki he'enau 'a'ahi mai fekau'aki mo e poloseki fakalelei ni;
- vii. Fale'i ki he 'Eiki Minisita Pa'anga 'i he 'alunga koia 'a e poloseki ni;
- viii. Fokotu'utu'u 'a e fakataha koia 'a e sekitoa taautaha mo e 'Eiki Minisita Pa'anga; pea
- ix. Tokoni ki hono kumi koia ha tokoni pa'anga mei he Pangike 'a Mamani ki hono tokoni'i 'a e ngaue ki hono fakalalakaka'i 'o e poloseki ni.

### **5.3.4 Kau Ngaue**

Ko e Va'a ni ko e tokotaha pe 'oku ngaue ai.

### 5.3.5 Ngaahi Polokalama Ako moe Folau ki Muli

Lolotonga 'a e ta'u, na'e folau atu 'a e tokotaha ngaue he Va'a ni 'o kau atu foki ki he ngaahi ako ni mo e ngaahi fakataha ni:

- i. 'Ako ki he founga fakalelei'i 'o e founga fakatau mo hono fa'unga fakahoko 'i he Kautaha Lao Fakavaha'a Pule'anga (Loma, 16-20 Siulai 2007); pea
- ii. Ako ki he founga fakatau ki he ngaahi koloa pe ngaue iiki 'a e Pule'anga Tokoni 'a 'Aositelia (Fisi, 5-9 Novema, 2007).

### 5.4 Va'a Palani mo e Fa'u Tu'utu'uni

'I Sanuali 2007, na'e fakataha'i ai 'a e va'a 'Ekonomika 'o e Potungaue Pa'anga mo e va'a Palani 'a e Potungaue Palani'I he tu'utu'uni 'a e Kapineti ke fakataha'I 'a e 'ongo potungaue ko 'eni. Koia ai ko e ngaahi tefito'o fatongia 'eni 'o e va'a ni.

#### 5.4.1 Ngaahi Tefito'i Fatongia

Ko e ngaahi tefito'i fatongia 'a e Va'a ngaue ni:

- i. 'Tuku atu 'a e fale'i ki he fokotu'utu'u fakalukufua mo e fa'unga fakalao ki he Patiseti, pea fatongia'aki hono tuku atu 'a e Fakamatala Patiseti 'a e Pule'anga;
- ii. Fakahoko 'a hono fakama'opo'opo 'a e ngaahi fakamatala fakamuimui taha, vakai'i pea mo hono fakatonutonu 'a e Sitetistika ki he Ngaahi Ngaue Fakapa'anga 'a e Pule'anga;
- iii. Poupou'i mo 'ai ke malohiange 'a e fokotu'utu'u ngaue faka'ekonomika mo fakapa'anga fakalukufua;
- iv. Ke fakalalakalakaange mo fakapapau'i 'oku mahino'i 'e he kau ngaue 'a e tu'unga fakamatala fakamuimui taha ki he 'ekonomika 'o Tonga; 'i he sekitoa fakalotofonua, fakatu'apule'anga, pa'anga fakalukufua 'a e fonua pea mo e sekitoa fakapa'anga 'a e Pule'anga;
- v. Fale'i ki he ngaahi tu'utu'uni pea mo e 'aonga 'o e ngaahi fokotu'utu'u ki he ngaahi polokalama fakasekitoa, pehe foki ki he fekau'aki 'a e ngaahi 'inivesi 'a e Pule'anga pea mo e ngaahi polokalama patiseti 'oku fakahu mai 'e he ngaahi potungaue 'o fakatatau ki he ngaahi tefito'i fokotu'utu'u fakalalakalaka fakalukufua 'a e Pule'anga;
- vi. Fa'ufa'u 'a e ngaahi founga ngaue ki he tukuhau pea mo ha ngaahi founga ke fakasi'isi'i ai hono uesia 'e he tukuhau 'a e tu'unga faka'ekonomika;
- vii. Fakahoko 'a e ngaue fakasekelitali ki he ngaahi Komiti Fakafeitu'u 'o kau ai 'a e Komiti Fakalalakalaka 'a Ha'apai, 'Eua mo Niua; pea
- viii. Ke vakai'i mo fakahoko 'a e ngaahi taumu'a ngaue 'a e SDP8 pea mo lipooti 'a e tu'unga 'oku 'i ai ke makatu'unga ai 'a e ngaahi teu teu ki he SDP9.

## 5.4.2 Ngaahi Ngaue

### i. *Fakamatala Patiseti*

Na'e fakakaungatamaki 'a e va'a ko'eni 'i hono teuteu'i 'a e Patiseti Fakata'u 'a e Pule'anga. Na'e kamata'aki hano vakai'i 'a e ngaahi me'a lalahi na'e hoko ki he tu'unga faka'ekonomika 'o e fonua, fakahoko hano vakai'i 'a e ngaue fakatupu koloa fakalotofonua fakalukufua pea mo fakafuofuoi'i 'a e pa'anga humai. Na'e kau 'i he ngaahi fatongia ki he Patiseti fakata'u 'a hono fa'u 'ae Fakamatala Patiseti, Pepa 1 (Vakai'i 'a e ngaahi ngaue faka'ekonomika 'i he ta'u), pea mo e Pepa 2 (Fakamatala ki he Ngaue Fakapa'anga 'a e Pule'anga). Na'e fakahoko 'eni 'i he fengau'e'aki vaofi mo e ngaahi potungaue kehe 'a e pule'anga, kautaha taautaha pea mo e kau ngaue mateaki 'i he sosieti koe'uhi 'oku mahu'inga 'aupito 'enau ngaahi fakakaukau mo fokotu'u ki he langa fakalalakalaka faka'ekonomika 'a e fonua.

### ii. *Ke vakai'i 'a e tu'unga faka'ekonomika 'o e fonua.*

Ko e taha 'e ngaahi fatongia 'o e va'a 'ekonomika ko hono fa'u ha ngaahi lipooti 'i he tu'unga faka'ekonomika fakamahina, fakakuata mo e vaeua ta'u. 'Oku kau 'a e ngaahi lipooti ko 'eni ha ngaahi me'a ngaue mahu'inga ki hono fokotu'utu'u ha ngaahi faunga ngaue faka'ekonomika pea pehe ki he teuteu'i 'o e Patiseti 2007/08. 'Oku hoko 'a e fakahoko fatongia ko 'eni ke ngaue vaofiangae ai 'a e kau ngaue 'a e va'a ni mo e kau ngaue 'a e potungaue kehe.

### iii. *'A'ahi mei Muli*

Na'e tataki 'e he va'a ni 'a e ngaahi 'alelea fakatekinikale 'i he ngaahi 'a'ahi fakangaue mai pe misiona 'a e ngaahi fonua tokoni mei muli pea pehe ki he ngaahi kautaha fakapa'anga fakatu'apule'anga 'o kau ai 'a e 'a'ahi fakata'u, kupu IV 'a e IMF, Pangike 'a Mamani, Pangike Fakalalakalaka 'a Asia mo ha to e kautaha kehe pe.

### iv. *Ngaahi Sitetistika ki he Ngaue Fakapa'anga 'a e Pule'anga*

'Oku fatongia'aki 'e he va'a 'Ekonomika 'a hono tatanaki mai 'a e ngaahi fakamatala fakamuimuitaha, vakai'i fakalelei pea mo fakatonutonu 'a e ngaahi fakamatala ki he Ngaue Fakapa'anga 'a e Pule'anga ki hono ngaue'aki ki he Pepa 2 'o e fakamatala ki he Patiseti.

### v. *Fakama'opo'opo 'a e fakamatala faka'ekonokima:*

Na'e hoko atu 'a e va'a ni 'a hono tauhi 'a e ngaahi fakamatala mo e lekooti fakamuimui taha pea pehe ki hono vakai'i 'ofi 'a e ngaahi ngaue faka'ekonomika lalahi pea mo 'ene kaunga ki he tu'unga faka'ekonomika 'o e fonua. 'Oku lava mei heni ke fakapapau'i 'oku 'tuku atu he'e vaani 'a e ngaahi fale'i lelei mo totonu ki he potungaue mo e pule'anga.

### vi. *Fokotu'utu'u ngaue Tukahau*

Ko e taha 'o e fatongia 'o e va'a ni ke tuku atu ha fale'i fekau'aki mo e tu'utu'uni ki he tukuhau 'i he'ene fekau'aki mo ha fa'ahinga palopalema 'oka pau 'e tukumai vakai ki ai 'a e potungaue. 'I he'ene pehe kuo pau ke fetu'utaki ki he ngaahi potungaue 'oku 'i ai 'ene felave'i mo e me'a ni; 'o hange ko e Komisiona 'o e Potungaue Tukuhau ke omi ha fakama'ala'ala kimu'a pea fa'u pea 'tuku atu ha lipooti mei he va'ani.

vii. *Ngaahi Komiti Fakafeitu'u*

Na'e fakahoko 'e he va'a palani 'a e ngaue fakasekelitali ki he Ngaahi Komiti Fakalalakalaka Fakafeitu'u kau ai 'a e; Komiti 'a Ha'apai, 'Eua mo Niua. 'Oku 'ikai ha taimi fakataha tu'upau he 'oku 'i ai 'a e komiti 'e ni'ihi 'oku nau fiema'u kenau fakataha fakamahina pea ni'ihi 'e toki fakataha pe 'oka 'i ai ha me'a ke fai kiai ha tokanga.

viii. *Palani Fakalalakalaka Fakafonua hono Valu (SDP8) pea mo e Palani Fakasosiale*

Na'e tokanga'i he'e va'a palani 'a hono vakai'i mo fakama'opo'opo mai 'a e ngaahi taumu'a mo e fokotu'utu'u ngaue 'a e Palani Fakafonua hono Valu (SDP8). Na'e kau heni mo e ngaue vaofi mo e ngaahi potungaue kehe 'a e pule'anga pea mo e kakai ni'ihi 'o e fonua. Na'e kau 'atu 'a e kau ngaue 'i he va'a palani fakasosiale ki he ngaahi fakataha mo e ako 'i he tafa'aki fakasosiale pea pehe ki ha ngaahi fale'i ki he ngaahi fokotu'utu'u ngaue fakasosiale.

### 5.4.3 Kau Ngaue

Ko e kau ngaue 'a e va'a ni 'oku kau ai 'a e kau ofisa ma'olunga 'e fa, taha 'osi ma'u tipiloma ka 'oku ngaue alepau mo ha kau tokoni ngaue 'e tolu. 'Oku ngaue 'i he tafa'aki 'ekonomika ha 'ofisa ma'olunga 'ekonomika 'e taha, ofisa 'ekonomika e taha mo e tokotaha ngaue fakakomipiuta. Na'e tokanga'i 'a e tafa'aki palani mo e sosiale 'e ha 'ofisa ma'olunga 'ekonomika 'e taha pea mo e tokotaha tipiloma; pea ko e kau ngaue tokoni na'e kau ai 'a e kalake kalasi tolu, faka'uli 'e taha pea mo e taha tauhi fale.

### 5.4.4 Ngaahi Polokalama Ako mo e Folau ki Muli

Lolotonga 'a e ta'u na'e kau 'atu ha ni'ihi 'a e kau ngaue 'a e va'a Fale'i mo e Palani ki ha ngaahi ako mo e fakataha 'i muli.

- i. Fakataha 'a e kau Minista 'Ekonomika (*Koror, Lepadulika 'o Palau, 10<sup>th</sup> -12<sup>th</sup> Siulai 2007*);
- ii. Fakataha fakafeitu'u 'a e kau taki 'o e Palani mo e Setistika (*HOPS*), (*Noumea, New Calendonia, 17<sup>th</sup> - 21<sup>st</sup> September 2007*); pea
- iii. Ako fekau'aki mo e tokolahi 'o e fonua, fakalalakalaka mo e masivesiva 'i he Pasifiki. (*Suva, Fiji, 24<sup>th</sup> - 28<sup>th</sup> September 2007*)

## 5.5 Va'a Fakalele 'o e Ngaue Fakapa'anga

### 5.5.1 Ngaahi Tefito'i Ngaue

Na'e fokotu'utu'u fo'ou 'a e va'a ni ki ha ngaahi va'a lalahi 'e nima ke lava ke a'usia 'a e ngaahi taumu'a ngaue fakapa'anga pea fakafatongia'aki taki taha 'a e ngaahi taumu'a ni;

#### *Pa'anga Humai mo e Fakamole*

- i. Fakapapau'i 'a e tonu mo maau 'o hono leva'i 'o e kotoa 'o e pa'anga hu mai 'a e pule'anga fakataha ki he Lao ki hono Pule'i 'a e ngaahi Pa'anga 'a e Pule'anga 2002;
- ii. Fakapapau'i 'oku tanaki pea lekooti 'a e pa'anga humai na'e tanaki pea mo e fakamole na'e fakapa'anga 'e he pule'anga lolotonga 'a e ta'u ki he polokalama fakatauhitohi fakakomipiuta (SunSystem); pea

- iii. Fakama'opo'opo 'a e ngaahi fakamatala fekau'aki mo e ngaahi me'a na'e tokanga ki ai 'a e Falepa'anga 'o hange ko e ngaahi folau ki tu'apule'anga, kau ngaue lau'aho mo e ngaahi me'a kehe pe ke fakahoko ki he kau taki ngaue.

***Ngaahi Akauni***

- i. Fakama'opo'opo mo teuteu'i 'a e ngaahi 'Akauni 'a e Pule'anga (Fakamatala Fakapa'anga);
- ii. Tukuatu ma'u pe 'a e ngaahi tu'utu'u ni fakapa'anga ki he ngaahi potu ngaue 'a e pule'anga;
- iii. Tauhi 'a e tu'unga fakapa'anga 'o e ngaahi 'akauni pangike 'a e Pule'anga (Pule'I 'o e tu'unga pa'anga mo e fakafehoanaki mo e pangike); pea
- iv. Ke 'tuku atu ha fale'i fakatekinikale 'i he founa pule'i 'o e ngaue fakapa'anga ki he Minista mo e Sekelitali Pa'anga.

***Ngaue Fakalalaka***

- i. Fakapapau'i pea vakai'i 'oku totonu 'a e pa'anga 'oku fakahumai pea mo e pa'anga 'oku totongi atu ki hono fakahoko 'a e ngaahi poloseki langa fakalalaka; pea
- ii. Fetu'utaki mo e ngaahi fonua 'oku tokoni mai pea mo e ngaahi potungaue kehe fekau'aki mo e ngaue'aki 'o e pa'anga tokoni 'aki hono teuteu'i 'o e fakamatala fekau'aki mo e tu'unga 'o e pa'anga kuo 'osi tuku'ange atu ki he poloseki.

***Ngaahi Vahenga***

- i. Teuteu'i pea totongi atu 'a e vahenga 'a e kau ngaue 'a e pule'anga;
- ii. Ke fakapapau'i 'oku totongi atu 'a e vahe 'a e kau ngaue 'i he taimi totonu (fakatatau ki he taimi tepile vahe kuo 'osi tali) 'o fakatatau ki he founa mo e tu'utu'uni fakapa'anga; pea
- iii. Ke tauhi 'a e ngaahi lekooti totonu 'o e ngaahi vahenga pea fai ma'u pe 'a e fakatonutonu 'i he ongo polokalama tauhi tohi fakakomipiuta 'a e falepa'anga pea mo e lekooti vahenga 'a e ngaahi potungaue takitaha.

***Tokanga'i 'a e Ngaahi Mo'ua***

- i. Ke 'tuku atu ha fokotu'utu'u ngaue ke tataki'aki 'a e ngaue ki hono tauhi 'a e ngaahi no 'a e pule'anga mo ha fa'unga ki he taimi 'e totongi fakafoki ai 'a e no, pa'anga 'oku fai ai 'a e no, ngaahi tefito'i tu'utu'uni 'o e no, totongi tupu pea ke tokoni ki ho fakapapau'i ha tu'unga no fo'ou 'oku tu'ulua pea ke fakasi'isi'i ha ngaahi uesia 'e malava ke hoko;
- ii. Ke fakapapau'i 'oku totongi 'a e ngaahi mo'ua 'a e Pule'anga 'i he taimi totonu;
- iii. Tauhi mo fakama'opo'opo 'a e ngaahi mo'ua 'a e pule'anga 'i he polokalama fakakomiputa 'a ia 'oku ne tauhi mo tokanga'i 'a e fakamatala mo'ua. (CS-DRMS);
- iv. Ke fakahu ki he polokalama fakatauhitohi fakakomipiuta (SunSystem) 'a e potungaue 'a e ngaahi totongi mo'ua kotoa 'a e pule'anga kuo 'osi fai;
- v. Ke vakai'i 'a e tu'unga 'oku 'i ai 'a e mo'ua 'a e pule'anga pe ke lipooti 'eni ki he kau takingaue pea mo e ngaahi potungaue kehe 'i he taimi tu'u pau; pea
- vi. Teuteu'i pea tufaki ha ngaahi fakafuofua ki he lahi 'a e no mo e moua 'a e pule'anga ki he taimi lolotonga, taimi lotoloto pea mo e taimi loloa.

## 5.5.2 Ngaahi Ngaue

Ngaahi ngaue kuo lava lolotonga 'a e ta'u 'o kau ai 'a e ngaahi me'a ni;

*i. Teuteu'i 'a e Fakamatala Pa'anga 'a e Pule'anga mo e Fakama'opo'opo fakakuata.*

Na'e fakakakato pea fakamo'oni ki he Fakamatala Pa'anga 'a e Pule'anga Tonga ki he ta'u 'o 'o'osi ki he 30 Sune 2005 'i he mahina ko Me 2007.

Ko e fakama'opo'opo ki he kuata Sepitema mo Tisema 2004 pea mo Maasi 2005 na'e fakakakato pea fakamo'oni 'i he mahina ko Me, 2007.

Na'e hokohoko atu pe 'a e ngaue 'a e kau ngaue 'a e va'a ni ki hono teuteu'I 'a e fakamatala fakapa'anga ki he ta'u 2005/2006 pea mo e ta'u 2006/2007 pea pehe ki he ngaahi fakama'opo'opo fakakuata.

*ii. Ngaue Fakafalepa'anga.*

Na'e fakafiemalie pe 'a e ngaahi ngaue fakafalepa'anga 'i hono sivi'i mo lekooti 'a e ngaahi totongi pa'anga 'a e ngaahi potungaue 'a e pule'anga 'i he lolotonga 'a e ta'u. Na'e fakahoko 'a e teuteu'i 'o e vahe 'ae kau ngaue 'a e pule'anga pea mo hono tufaki 'i he taimi totonu.

Ko e taha 'o e ngaahi totongi pa'anga na'e fai 'i he ta'u ko e totongi 'o e ngaahi fakamole fekau'aki mo e Fakataha 'a e ngaahi fonua 'o e pasifika na'e fai mai ki Tonga ni. Na'e malava pe 'e he va'a falepa'anga ke fakapapau'i 'oku muimui'i pe 'a e ngaahi tu'utu'uni ngaue fakapa'anga 'i he ngaahi fakamole na'e fai.

'I he taimi tatau, na'e fai pe 'a e feinga ke fakalalakaka ange 'a e ngaue fakafalepa'anga 'i he fakahoko 'o e totongi 'o e ngaahi hu koloa 'a e ngaahi potungaue 'a e pule'anga ke fai 'o fakatatau ki he tu'utu'uni mo e founa ngaue 'i he taimi kotoa pe.

Na'e lava ke fakapapau'i 'a e fakahu pa'anga mai 'a e ngaahi potungaue 'a e pule'anga 'e he kau ngaue 'a e va'a tanaki pa'anga ke fakapapau'i 'a e tu'unga totonu 'o e pa'anga 'a e pule'anga ko e'uhi ke lava 'o leva'i lelei.

Na'e fakafiemalie pe 'a e fakahoko fatongia 'a e va'a falepa'anga ki he 2007, 'o nau kau atu ki hono pouaki 'a e fakahokofatongia lelei 'a e Potungaue Pa'anga mo e Palani fakalukufua.

*iii. Ngaahi Fakahinohino fakapa'anga.*

Na'e hokohoko atu hono tufaki atu ha ngaahi fakahinohino pea mo e tu'utu'uni fakapa'anga fekau'aki mo e fokotu'utu'u ngaue fakapa'anga ki he ngaahi potungaue kehe 'a e pule'anga ke tokoni ke to e leleiang'e 'enau tauhi ki he tu'utu'uni fakapa'anga pea ke poupou'i 'a e tauhi ki he founa tauhi tohi lelei 'oku ngaue'aki angamaheni.

Na'e hokohoko atu pe 'a hono teuteu'i 'o e ngaahi tu'utu'uni fakafalepa'anga 'o fakatatau ki he kupu 45 'o e Lao ki hono Pule'i 'o e Ngaue Fakapa'anga 'e Pule'anga 2002. 'Oku fakafuofua 'e kakato 'a e ngaue ni ki he 2008.

*iv. Ako mo e Ngaahi Akongaue Fakalotofonu.*

Na'e kau atu ha ni'ih'i 'o e kau ngaue 'a e va'a ni ki he ako fakakomipiuta na'e fakahoko fekau'aki mo hono ngaue'aki 'a e polokalama tauhitohi fakakomiputa (Sunsytem) 'i he faka'osinga 'o Sune 'e he kautaha Eclipse Computing Pty Ltd.

Ne fakahoko mo e ngaahi ako felave'i ki hono 'ilo'i mo mahino'i 'e he kau ngaue 'a e ngaahi tu'utu'uni ngaue 'a e Pule'anga

v. *Folau atu ki ngaahi 'ofisi Fakafofonga 'o Tonga 'i Tu'apule'anga.*

Na'e faingamalie ke folau atu ha taha 'o e kaungaue mei he va'a ni ki he ngaahi fakafofonga Pule'anga 'o Tonga 'i he ngaahi fonua muli ke vakai mo vakai tonu ki he founa pule'i 'enau tu'unga fakapa'anga.

Ne 'aonga 'a e 'a'ahi ko 'eni ki hono mahino'i 'enau fakahoko fatongia felave'i mo e ngaahi tu'utu'uni ngaue fakatauhitohi.

vi. *Komiti Patiseti, Tokoni mo e 'Akauni.*

Na'e kau atu 'a e kau ngaue mei he va'a ni ki he ngaahi komiti fakalotofale pe fekau'aki mo e ngaahi ngaue kehekehe pe 'a e potungaue ni. Na'e kau heni 'a e Patiseti, Tokoni mo e 'Akauni.

Na'e hoko 'a e kau atu 'a e kau ngaue mei he va'a ni mo 'enau tokoni ko ha ngaahi koloa mahu'inga ki he ngaahi komitini.

### **5.5.3 Kau Ngaue**

Na'e toko 73 fakakatoa 'a e kau ngaue 'i he Va'a ni 'a ia ko e toko 27 ai 'oku nau ngaue 'i he ngaahi Va'a Ngaue 'a e potungaue 'i tahi.

Na'e fakafisi has tokotaha pea hu mai ha kau 'akauniteni fo'ou 'e toko ua ke tokoni ki he ngaue 'i he va'a ni.

- i. Na'e kamata ngaue 'a Ms Tu'itamala L Vaka, 'i Sanuali 2007 hili ia hono ma'u 'a hono mata'itohi mei he 'Univesiti 'o e Pasifika;
- ii. Na'e kamata ngaue mo Ms Toakase Pele 'i he va'a ni 'i Me 2007. Kuo ma'u hono mata'itohi mei he 'Univesiti 'o e Pasifika; pea
- iii. Na'e kamata ngaue pea mo kau tokoni Akauniteni 'e ono ki he va'a Akauni.

### **5.5.4 Ngaahi Polokalama Ako & Folau ki Muli**

Lolotonga e ta'u na'e ma'u faingamalie 'a e ni'ihii 'o e kau ngaue 'a e va'a falepa'anga ke kau atu ki ha ngaahi ako mo e fakataha ki muli.

- i. Polokalama ako 'o e IMF pea mo e Pangike 'a Mamani, Uasingatoni, Amelika;....
- ii. 'A'ahi ki he 'Ofisi 'o e Fakafofonga 'o Tonga 'i Peisingi, Siaina (3 – 10 , 2007);
- iii. Ako ki he tokanga'I 'o e ngaahi no fakalotofonua, Singapoa (26 Ma'asi – 3 'Epeleli 2007);
- iv. Ako ki hono No mai 'o e pa'anga ke to e tuku atu (on lending), Lonitoni, Pilitania (18-20 Sune, 2007);
- v. 'A'ahi ki he ngaahi 'ofisi 'o e Fakafofonga Pule'anga 'a Tonga ki Siaina, Lonitoni, Niu 'Ioke, Seni Felenisisikou, Honolulu, Aokalani (9 Siulai – 10 'Akosi 2007);
- vi. 'Ako ki he tokanga'i 'a e mo'ua 'a e Pule'anga: Founa fo'ou ki ha fokotu'utu'u ha fa'unga ngaue ke tokanga'I 'a e mo'ua 'a e pule'anga (23-27 Siulai);
- vii. Ako ngaue ma'ae kau ngaue falepa'anga mei he Pasifiki, Kenipela, Aositelelia (15-25 'Okatopa 2007);



- viii. Ako ki he tauhi 'o e ngaahi fakamatala faksitetisitika 'o e tu'unga 'o e mo'ua ki tu'a pule'anga (13-23 'Akosi 2007);
- ix. Polokalama Ngaue hono 3 ki he pa'anga fakalele he Kominueli ki he ngaahi pule'anga iiki, Pemingihemi, Pilitania (22 – 26 'Okatopa 2007); pea
- x. Polokalama ako 'o e Pangike 'o Esia, Manila, Filipaini (5 – 23 Novema 2007).

### 5.5.5 Va'a Falepa'anga 'i he Ngaahi Motu

Ko e tefito'i ngaue 'a e va'a falepa'anga 'i he ngaahi motu ke fakahoko 'a e ngaahi fatongia 'o e falepa'anga. 'Oku kau atu 'i he ngaahi fatongia 'o e va'a falepa'anga 'i he ngaahi motu 'a hono tokanga'i 'a e ngaue Positi 'Ofisi, Kasitomu mo e Malini mo e Taulanga.

Na'e fakafiemalie pe 'a e ngaue 'o e Va'a Falepa'anga 'i he ngaahi motu.

'Oku ui fakamahina 'e ono 'a e kau Pule he va'a Falepa'anga he ngaahi motu ke nau fakataha mai ki Nuku'alofa 'i Fepueli pea mo Sepitema 2007. Na'e nau fakataha ai mo e Minisita, Sekelitali pea mo e kau taki 'o e potungaue fekau'aki mo e nau ngaue.

'Oku palani ke fai 'a e fakataha ko eni he mahina 'e ono kotoa pe.

## 6 Ngaahi Fakamole Faka-Polokalama

Na'e fuofua vahe'i ha \$54.6 miliona ki he potungaue 'i he faha'i ta'u fakapa'anga 2006/07. Na'e ngaue'aki ha peseti 'e 97 'o pa'anga ni 'a ia ko e pa'anga 'e \$53.2 miliona. Tupu mei he fakatamaki 'o e ngaahi me'a na'e hoko 'i he 16/11/2006 na'e pau ai ke fakalahi atu ai 'e he Falepa'anga 'a e fakapa'anga 'a e ngaahi potungaue kehe 'a e pule'anga lolotonga 'a e taimi fakatamaki ni. Kaekehe ko e fakamole fakalukufua 'a e potungaue pa'anga na'e to loto pe 'i patiseti. 'Oku ha eni 'i he Tepile 8 'i lalo.

**Tepile 8: Ngaahi Fakamole 'i hono Faka-Fa'ahinga ki he Ngaahi Polokalama 2006/07**

Hingoa 'o e Polokalama	'Esitimetu 2006/07 (\$)	Fakamole Totonu 2006/07 (\$)	(Fe'amokaki) /Hulu 'i he 'Esitimetu (\$)
(01)Faka-Taki, Fale'l mo e Ngaahi Polokalama Tefito	915,279	879,973	(35,306)
(02) Va'a Pule & Tokangaekina 'o e Kau Ngaue	861,959	826,016	(35,943)
(03) Va'a 'Ekonomika & Patiseti	261,720	252,688	(9,032)
(04) ) Va'a Tokoni mei Muli	90,603	90,120	(482)
(05) ) Va'a Ngaahi Kautaha 'a e Pule'anga	12,891	12,890	(1)
(06) Va'a Fakamatala Fakatekinolosia	480,188	468,765	(11,423)
(07) Va'a Fakalele Ngaue Fakapa'anga	2,026,175	1,958,916	(67,269)
(08) Va'a Kau ki he Hu Koloa 'a e Pule'anga	109,790	85,247	(24,543)
(09) Penisoni 'a e Kau Ngaue Fakapule'anga mo e Ngaahi Monu'ia	7,158,645	7,139,418	(19,227)
(10) Ngaahi Fakalahi Fakapa'anga	9,572,556	9,473,065	(99,491)
(11) Sekitoa Fakalelei Faka'ekonomika 'a e Pule'anga	13,862,090	13,412,848	(449,242)
(12) Mo'ua 'a e Pule'anga	16,606,812	16,204,370	(402,442)
(13) Pa'anga Talifaki	2,719,319	2,470,056	(249,263)
<b>Fakakatoa</b>	<b>54,678,027</b>	<b>53,274,372</b>	<b>(1,403,655)</b>

Mei he: Potungaue Pa'anga, Pule'anga 'o Tonga

<sup>1</sup>\$7.1 miliona 'a e patiseti 'uluaki, tanaki atu \$24 miliona patiseti fakalahi

<sup>2</sup>Fakakatoa 'o e \$62.5 miliona kau ki ai 'a e palanisi 'o e pa'anga talifaki hili hono vahe'i atu 'a e pa'anga mei he Potungaue Pa'anga ki he takitaha potungaue.

## 7 Kau Ngaue

### 7.1 Kau Ngaue he Ngaahi Va'a

#### 7.1.1 Va'a Taki

*Tepile 9: Kau Ngaue Va'a Taki*

Tokolahi	Fakamatala ki he Ngaahi Lakanga	Hingoa
<b>'Ofisi 'o e Minisita Pa'anga</b>		
1	Minisita Pa'anga	Siosuia 'Utoikamanu
1	'Ikonomisi	'Ana Lotuma Ika.
1	Tokoni Sekelitali	Pisila Naulala
1	'Ofisa Komipiuta Kalasi III	Keilini Makaafi
<b>'Ofisi 'o e Sekelitali Pa'anga</b>		
1	Sekelitali Pa'anga	'Aisake Valu Eke
1	'Ofisa Komipiuta Kalasi I	Mitilisi Tupou
1	Faka'uli	Mafi Langi
Lahi 'o e 'u lakanga = 7; Ngaahi lakanga 'ata = 0 ; Tokolahi 'oku ngaue = 7		

#### 7.1.2 Va'a Pule mo Tokangaekina 'o e Kau Ngaue

*Tepile 10: Kau Ngaue Va'a Pule mo Tokangaekina 'o e Kau Ngaue*

Tokolahi	Fakamatala ki he Ngaahi Lakanga	Hingoa
1	Tokoni Sekelitali Pule	Siaosi 'Enosi Tu'ipulotu
1	Tokoni Sekelitali	'Ata(1)
1	'Ofisa 'Akaunitingi	Malia Ve'ehala
1	'Ofisa Komipiuta Kalasi III	Sesilili Moala Hopoi
1	Tokoni Ngaue Faka-komipiuta	'Olivia Lafitani
1	Taha Le'o	Sioeli Paongo
Lahi 'o e 'u lakanga = 6; Ngaahi lakanga 'ata = 1 ; Tokolahi 'oku ngaue = 5		

*Tepile 11: Kau Ngaue Va'a Tokanga'i 'o e Fakamatala Fakatekinolosia*

Tokolahi	Fakamatala ki he Ngaahi Lakanga	Hingoa
2	'Analisi Tekinolosia Fakakatoa	Pauli Kautoke Siosaia Vaipuna
1	Fa'u Polokalama Komipiuta	Viliami Tupou
1	Tokoni Fa'u Polokalama Komipiuta	'Ata(1)
4	'Ofisa Komipiuta Kalasi 1	Loina Funaki Heneli Palu Tevita Kaua Matoto 'Ata(1)
1	'Ofisa Komipiuta Kalasi II	Kesaia Havea 'Atuekaho
3	Tokoni Ngaue Fakakomipiuta	'Ilaisaane Tonga 'Ata(2)
Lahi 'o e 'u lakanga = 12; Ngaahi lakanga 'ata = 4; Tokolahi 'oku ngaue = 8		

#### 7.1.3 Va'a Patiseti, Poloseki mo Tokoni mei Muli

*Tepile 12: Kau Ngaue Va'a Patiseti mo e Poloseki*

Tokolahi	Fakamatala ki he Ngaahi Lakanga	Hingoa
----------	---------------------------------	--------

1	'Ekonomisi Taki	Henry Cocker
3	'Ekonomisi Pule(Patiseti) 'Ekonomisi Pule(Poloseki) 'Ekonomisi Pule	Kilisitina Tuamei'api Winston Halapua 'Ata(1)
1	'Ofisa Poloseki Ma'olunga	Mele Kaipa
1	'Ofisa Poloseki Fakalalakalaka	Sipati Fusikata
1	'Ofisa Tokoni Poloseki Fakalalakalaka	Salote Finau
2	'Ikonomisi Ma'olunga	Lusitania Latu Sione Fehoko
2	'Ekonomisi(Patiseti) 'Ekonomisi(Poloseki)	Mosese Fatukala 'Onetoto 'Anisi
2	Ngaue Aleapau	'Ana Luvoluva Po'uli Lisita Hafoka
1	Kalake Kalasi III	'Etuina Fasi
1	Tokoni Ngaue-Faka-Komipiuta	Concordia Taunaholo
1	Fale'i Fakatekinikale	Naioka Fonau
1	Fale'i Fakatekinikale (JICA)	Yoshikazu Kuawahara
Lahi 'o e 'u lakanga = 13; Ngaahi lakanga 'ata = 1; Kau Ngaue Tokoni = 4; Tokolahi 'oku ngaue = 16		

*Tepile 13: Kau Ngaue Va'a Tokoni mei Muli*

Tokolahi	Post Description	Name
1	Tokoni Sekelitali Pa'anga	Balwyn Fa'otusia(Seconded to Post Office)
1	'Ikonomisi Pule	'Ana Tuionuku
1	'Ikonomisi Ma'olunga	Viliami T. Liava'a
1	AYAD Ngaue 'Ofa	Lars Schnieder
Lahi 'o e 'u lakanga = 3; Tokotaha ngaue tokoni = 1; Tokolahi 'oku ngaue = 4		

#### 7.1.4 Tafa'aki ki he Founga Fakatau

*Tepile 14: Kau Ngaue Va'a ki he Founga Fakatau*

Tokolahi	Fakamatala ki he Ngaahi Lakanga	Hingoa
1	Ekonomisi Pule	'Aholotu Palu
1	Fale'i Fakatekinikale	Don Jacobson
Lahi 'o e 'u lakanga = 1; Ngaahi lakanga 'ata = 0; Tokolahi 'oku ngaue = 2		

### 7.1.5 Va'a Palani mo e Fa'u Tu'utu'uni

*Teipile 15: Kau Ngaue Va'a Palani mo e Fa'u Tu'utu'uni*

Tokolahi	Fakamatala ki he Ngaahi Lakanga	Hingoa
1	Tokoni Sekelitali Pa'anga	Lesieli Tufui Faletau
1	Tokoni Ngaue-Faka-Kompiuta	Sulieti Piliu
1	Kalake Kalasi III	Lingisiva M. Fiva
1	Faka'uli	Mosese Fonokalafi
2	Ekonomisi Ma'olunga	Sione Faleafa Lupeolo'ilangi Fisi'ikaile
1	'Ekonomisi	Vika Fe'iloakitau
1	Ngaue Aleapau	Ma'ata Mafi
Lahi 'o e 'u lakanga = 7; Ngaue Tokoni = 1; Tokolahi 'oku ngaue = 8		

### 7.1.6 Va'a Fakalele 'o e Ngaue Fakapa'anga

*Teipile 16: Kau Ngaue Va'a Fakalele Ngaue Fakapa'anga*

Tokolahi	Fakamatala ki he Ngaahi Lakanga	Hingoa
1	Tokoni Sekelitali Pa'anga	'Ata (1)
3	'Akauniteni Taki	'Ata(3)
2	'Akauniteni Pule	Makeleta Siliva 'Ana Fakaola 'i Fanga Lemani
2	'Ofisa 'Akauniting'i Taki	'Ata(2)
1	'Ofisa 'Akauniting'i Pule	Tupou Halatanu
2	'Akauniteni Ma'olunga	Fiona Foliaki Sefita Tangi Jr.
2	'Ofisa 'Akauniting'i Ma'olunga	Kelela Afu Leha'uli Fosita Masi
4	'Akauniteni	Sunia Foliaki Moala Mary-Jane Foliaki Moala Toakase Pele Tu'itamala L Vaka
1	'Ofisa Tokoni 'Akauniting'i Ma'olunga	'Alisi Ma'u
1	'Ofisa 'Akauniting'i Tipiloma	Tu'ipulotu Tuaimai'api
2	'Ofisa 'Akauniting'i	Sione Kaivei Hoeft Samiuela Vivili
1	'Ofisa Fakahoko Ngaue	Talanoa Fili Matu
2	'Ofisa Kompiuta Kalasi 2	Holeva Makaafi Losaline Afeaki
1	'Ofisa Kompiuta Kalasi 3	Danphy Liu Tu'i'onetoa
1	Kesia Pa'anga	Kilifi Polutele
7	Kalake Kalasi 1	Falakiko A. Po'uhila Sione Paongo 'Ilisapesi Lokotui Meliame Kulitapa 'Uliafu T Fakatulolo Ma'afu Leha Vakaloloma Vuna
4	Kalake Kalasi 2	Tevita Tongia Teliki Niu Tevita Kaufusi Veisia Mafi
3	Kalake Kalasi 3	Lavender K. Manu Lepolo Tauki'uvea 'Ilolahia 'Alisi Vaka 'Ofa
9	Ngaue Aleapau	Lepolo Lomavita 'Aivi Telefoni Sesilia Grewe Nanise Lolohea Malia Losa Kaitapu Meleane Finau Salote Fe'ao Fononga Hu'akau Lisipesi Tu'akoi
2	Akauniteni akoako Lau 'aho	Avalon Kautoke Kentucky Tai
1	Kalake lau'aho	Petulisa Fangupo

Ngaahi Va'a Falepa'anga		
<b>Va'a Falepa'anga, Vava'u</b>		
1	Pule Va'a Falepa'anga	Paula Tafitu'a
1	'Ofisa Tokoni "Akaunitingi Ma'olunga	'Ata(1)
1	Kalake Kalasi 1	Tevita 'Iohani Wolfgram
3	Kalake Kalasi 2	Senitila 'Asikia Setaita Paea 'Ilaisaane Vaka
1	'Ofisa Komipiuta Kalasi 3	Loseli Hala'ufia 'Unga
1	Faka'uli	Suliasi Lavemaau
4	Kalake Kalasi 3	Sela Tauheluhelu Losaline Fatai Kaufusi Lilikoi Blake Fine M. Kale
<b>Va'a Falepa'anga, Ha'apai</b>		
1	Pule Va'a Falepa'anga	Samiuela Fakatou
1	'Ofisa Tokoni 'Akaunitingi Ma'olunga	Similai Mateaki
1	Kalake Kalasi 1	Viliami Latu
2	Kalake Kalasi 2	Visesio Sakopo Siupeli Pulu
1	Tokoni Ngaue Fakakomipiuta	Lesita Taumoe'anga
1	Faka'uli	Tanginoa Fakahua
1	Kalake Kalasi 3	'Elenoa Paletu'a
1	Kalake Lau 'Aho	Veisia Fifita
<b>Va'a Falepa'anga, 'Eua</b>		
1	Pule Va'a Falepa'anga	Taulango Manukeu
1	Kalake Kalasi 2	'Amini Afu
1	Tokoni Ngaue Fakakomipiuta	Lupe Tu'ivai
1	Faka'uli	Sione T. Ulakai
<b>Va'a Falepa'anga, Niuatoputapu</b>		
1	Pule Va'a Falepa'anga	Siosifa Lauti Fe'iloakitau
1	Kalake Kalasi 3	Siokapesi Niu'unga
1	Kalake Kalasi 2	Ata (1)
<b>Va'a Falepa'anga, Niuafo'ou</b>		
1	Pule Va'a Falepa'anga	Veia Latu
1	Kalake Kalasi 2	Kausangato
1	Kalake Kalasi 3	'Ata(1)
Lahi 'o e 'u lakanga = 70; Ngaahi lakanga 'ata = 10; Kau Ngaue lau'aho = 13; Tokolahi 'oku ngaue = 73		

**Pulusi 'e he  
Potungaue Pa'anga  
2008**